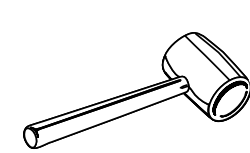
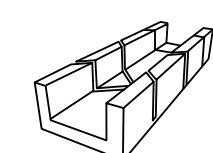
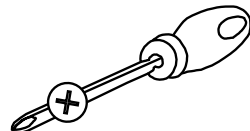
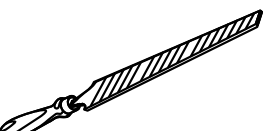
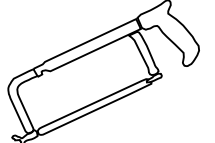
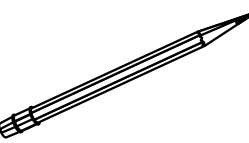
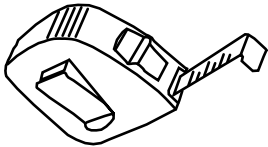




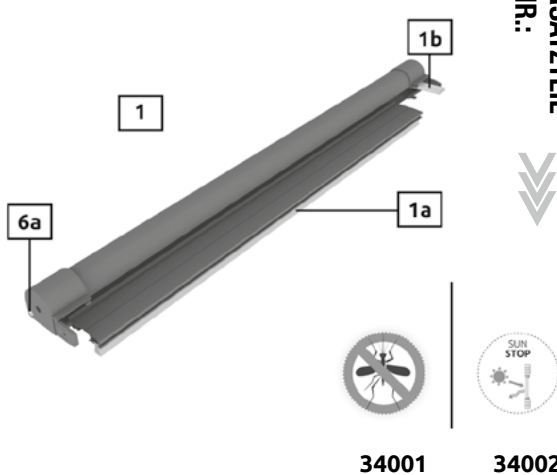
PRIMASTER

DE Rollo zum Einhängen Aluminium

BENÖTIGTES WERKZEUG

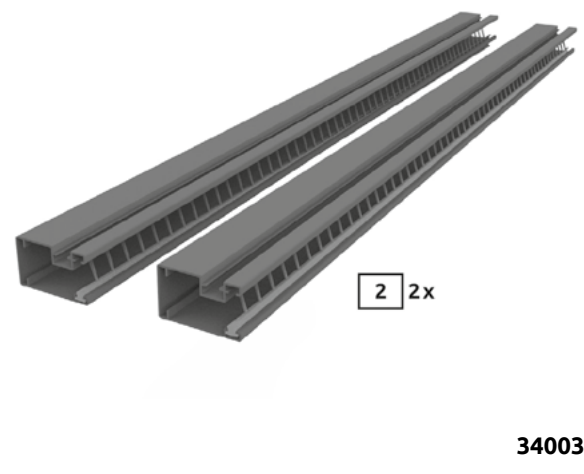


INHALT

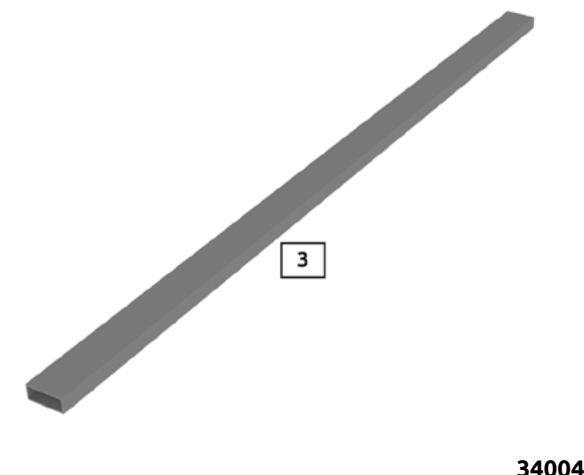


ERSATZTEIL
-NR.:

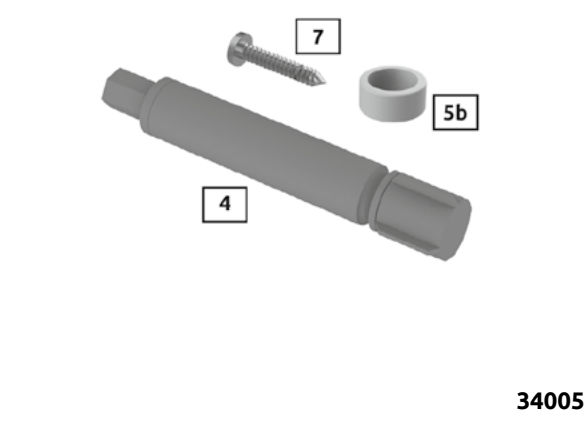
34001 34002



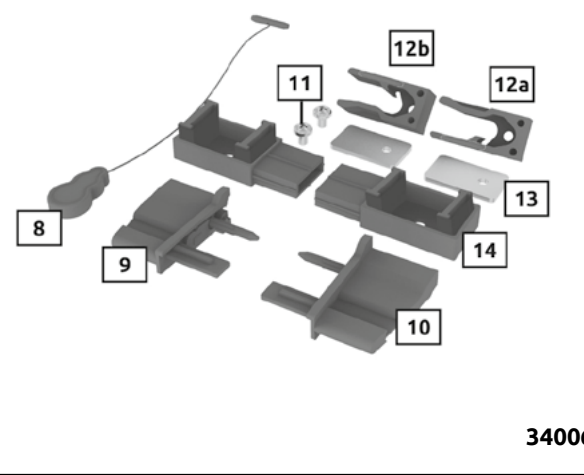
34003



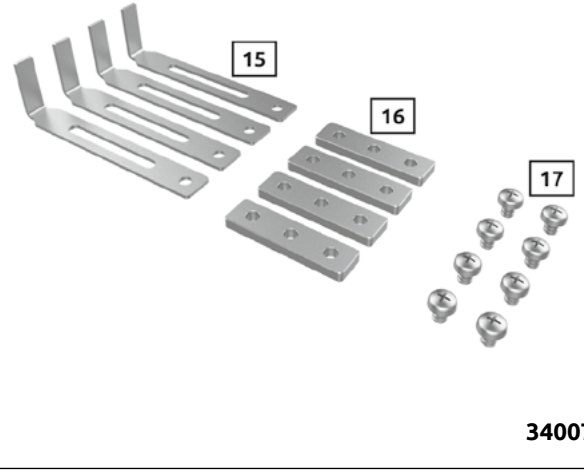
34004



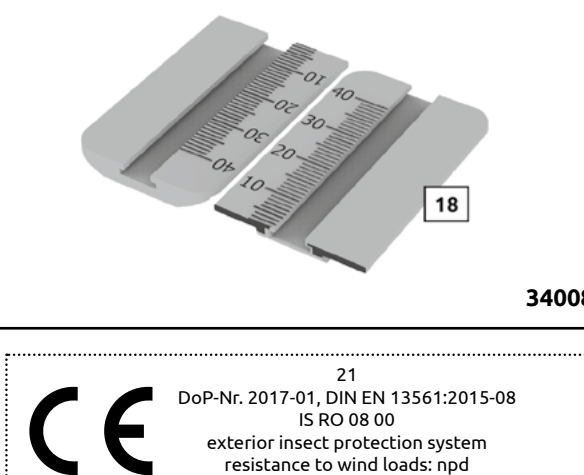
34005



34006



34007



34008

1. EINLEITUNG

Um Ihnen einen möglichst reibungslosen Zusammenbau zu gewährleisten, lesen Sie die nachfolgenden Sicherheitshinweise sowie Informationen zur Montage bitte aufmerksam und behalten Sie die Anleitung für späteres Nachschlagen auf. Die Anleitung ist Teil des Produkts und führt Sie Schritt für Schritt zum fertigen Produkt. Geben Sie diese bei Weitergabe des Produkts an Dritte weiter.

2. BESTIMMUNGSGEMÄSSER GEBRAUCH

Das Produkt schützt Sie vor Fluginsekten und/oder Sonneneinstrahlung im Wohnbereich durch Anbringen an Fenster. Anderwärtige Verwendungen, sowie Veränderungen am Produkt sind unzulässig und können Personenschäden, sowie Schäden am Produkt zur Folge haben.

Für dadurch entstandene Schäden am Produkt, sowie allgemeine Schäden durch die Montage übernimmt der Hersteller keine Haftung. Das Produkt ist nicht für den gewerblichen Einsatz vorgesehen. Eine Bedienung bei Frost kann das Produkt beschädigen. Es wird empfohlen das Produkt bei Wind zu öffnen.

3. ZEICHENERKLÄRUNG

⚠️ WARNUNG! Das Signalwort bezeichnet eine Gefährdung mit mittleren Risikograd, die, wenn sie nicht vermieden wird, den Tod oder eine schwere Verletzung zur Folge haben kann.

⚠️ ACHTUNG! Das Signalwort bezeichnet eine Gefährdung mit einem niedrigen Risikograd, die, wenn sie nicht vermieden wird, eine geringfügige oder mäßige Verletzung zur Folge haben kann.

4. SICHERHEITSHINWEISE

Warnung! Lebens- und Unfallgefahr für Kinder und Kleinkinder! Das Produkt ist kein Spielzeug. Lassen Sie Kinder niemals alleine oder unbeaufsichtigt mit dem Produkt. Es besteht Erstickungs-, Strangulations- und Verletzungsgefahr durch Verpackungsbestandteile und Inhalt. Kinder sind sich dieser Gefahren nicht bewusst. Aufgrund der Absturzgefahr bringen Sie das Produkt nur bei von außen gefahrlos zugänglichen Fenstern und Türen an. Lehnen Sie sich beim Anbringen oder Demontieren des Produkts nicht aus dem Fenster und drücken Sie nicht von Innen gegen den Insektenschutz/Sonnenschutz.

⚠️ ACHTUNG! Es besteht Verletzungsgefahr durch unsachgemäße Montage und Verwendung von Werkzeug. Verwenden Sie gegebenenfalls Arbeitshandschuhe. Unvollständige Bausätze bzw. beschädigte Teile dürfen keinesfalls zur Montage verwendet werden. Funktion und Sicherheit können dadurch beeinträchtigt werden. Halten Sie das Produkt und sämtliche brennbaren Teile von Hitzequellen und Feuer fern. Lassen Sie das Rollo

nicht hochschnellen, achten Sie auf einen sorgsamen Umgang. Es besteht Quetschgefahr!

5. TECHNISCHE DATEN

Modell: Rollo Fenster 100 x 160 cm, 130 x 160 cm,
Min. Einbautiefe: 38 mm
Min. Lichte Maße (B x H): 63,5 x 40 cm, 63,5 x 40 cm
Max. Lichte Maße (B x H) 96 x 156,5 cm, 126 x 156,6 cm
Max. Blendrahmenstärke: 35 mm

6. LIEFERUMFANG

Kontrollieren Sie den Lieferumfang unmittelbar nach dem Auspacken auf Vollständigkeit und Defekte. Beginnen Sie mit dem Aufbau erst wenn Sie sicher sind, dass alle Teile vorhanden und unbeschädigt sind. Entsorgen Sie mit dem Verpackungsmaterial nicht versehentlich Montagematerial.

7. MONTAGE

⚠️ Diese Seite sägen. **⚠️** Diese Seite nicht sägen.

Beachten Sie die Sicherheitshinweise und folgen Sie den Montageschritten 1 – 20. Verwenden Sie das benötigte Werkzeug vorsichtig, um weder sich noch andere damit zu verletzen. Knicken Sie das Gewebe nicht.

8. REINIGUNG

Reinigen Sie Ihr Produkt regelmäßig mit einem feuchten Fasertuch. Verwenden Sie bei Bedarf lediglich milde Reinigungsmittel, um Beschädigungen zu vermeiden.

9. ENTSORGUNG

Entsorgen Sie Verpackungsmaterial (Kartonagen, Folien etc.) getrennt über eine Recycling-Sammelstelle. Das ausgediente Produkt kann ebenfalls über eine Sammelstelle entsorgt werden. Informationen dazu erhalten Sie bei Ihrer Gemeinde oder Stadtverwaltung.

10. FAQ

Wie weit kann ich das Rollo kürzen?

Das Rollo Fenster kann bis auf 67,5 cm Kassettenlänge gekürzt werden.

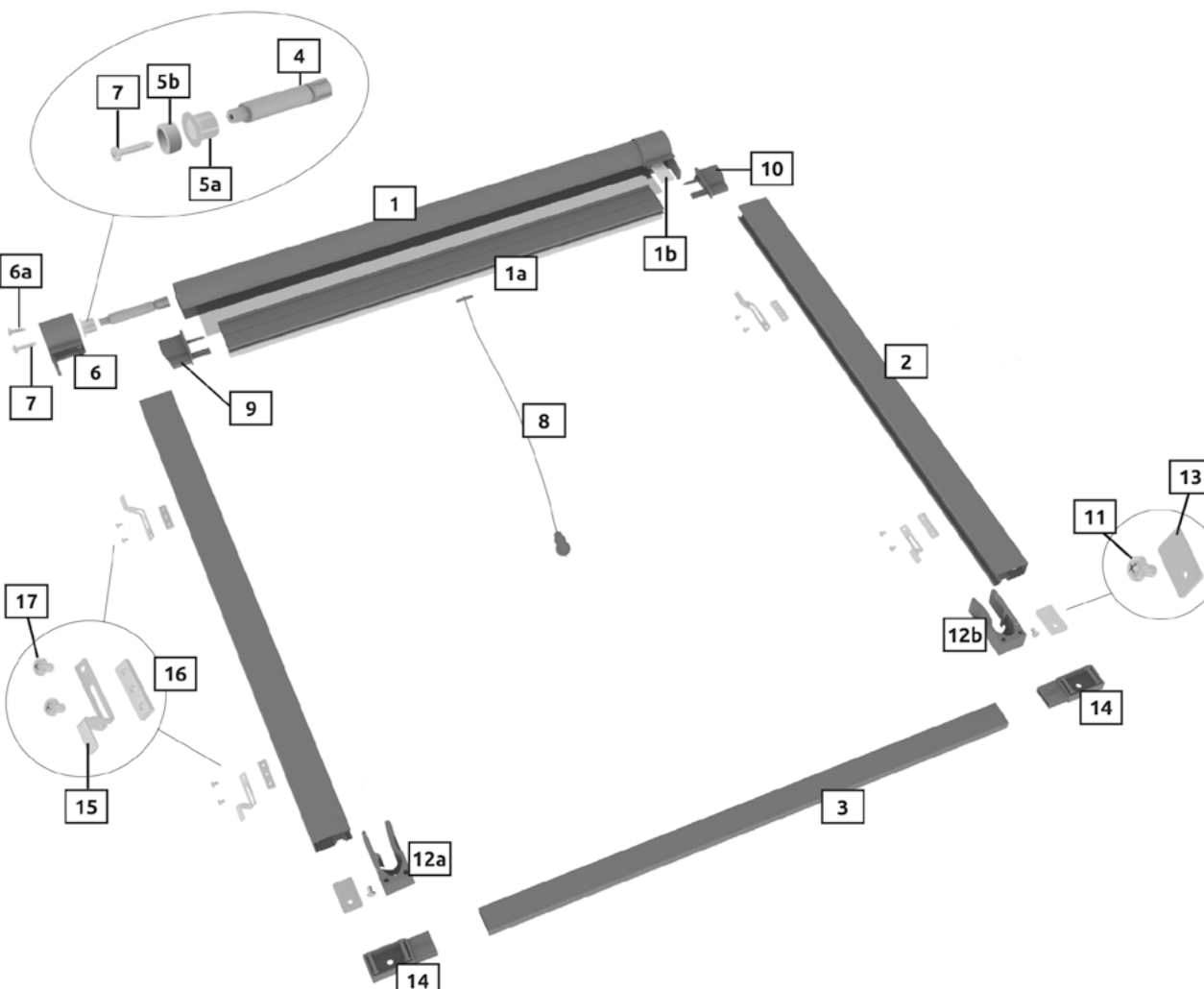
Was ist beim Zuschnitt zu beachten?

Kürzen Sie sämtliche Aluminiumprofile mittels Metallsäge. Unter Verwendung einer Gehrungslade erreichen Sie einen exakten Zuschnitt. Befestigen Sie dazu die zu kürzenden Teile ggf. mit einer Schraubzwinge in der Gehrungslade, ohne diese zu quetschen.

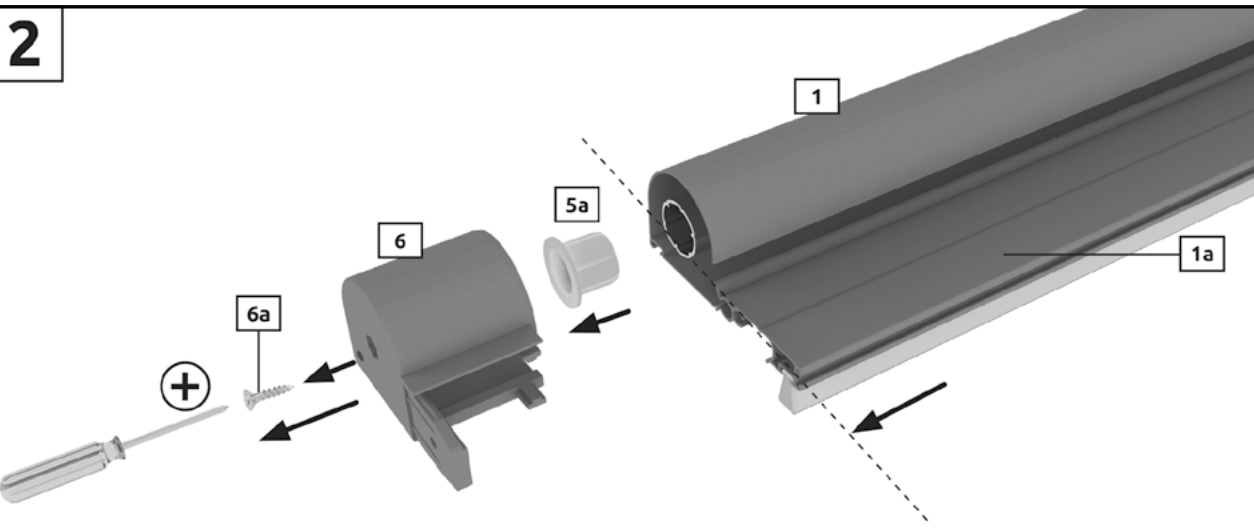
Hinweis: Irrtümer, Änderungen und Druckfehler vorbehalten.

Stand der Information: 03/2025

ÜBERSICHT

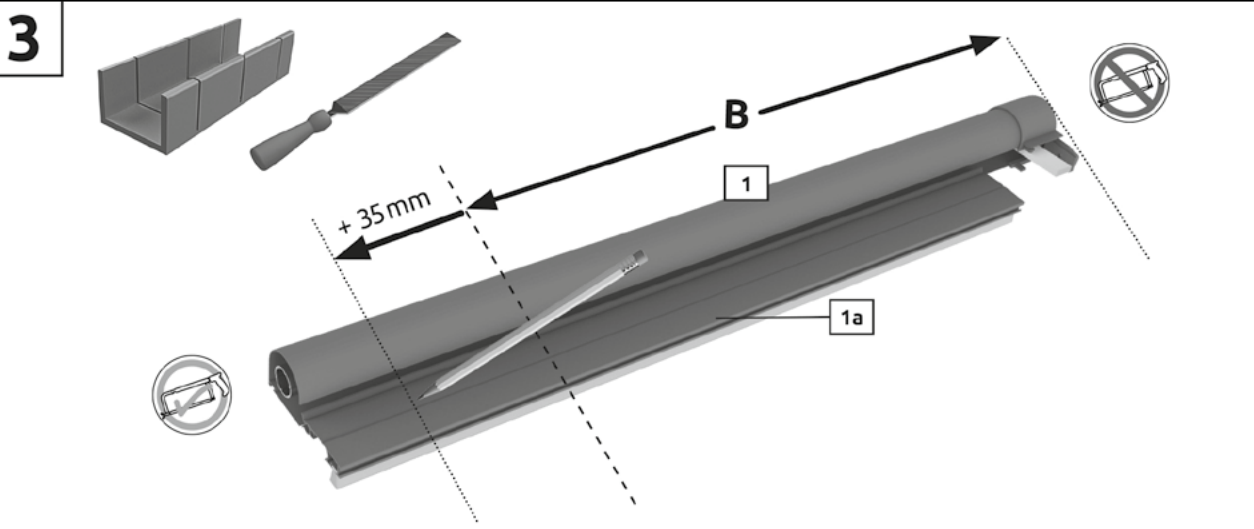


2



Entfernen Sie die Schraube **6a** und ziehen Sie die Endkappe **6** und das Wellenlager **5a** von der Kassette **1**. Schieben Sie die Griffschienen **1a** bündig mit der Kassette **1**.

3

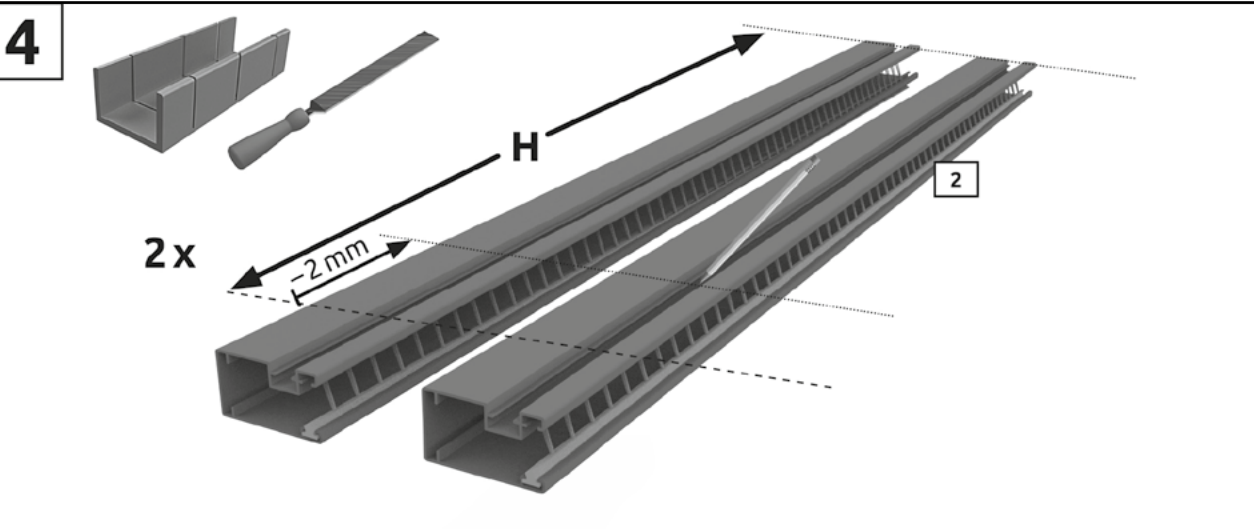


Markieren Sie an der Rollokassette **1** das Maß B zuzüglich 35 mm an der zu kürzenden Seite. Kürzen Sie die Rollokassette **1** samt Griffschiene **1a** an der markierten Stelle mit einer Metallsäge und entgraten Sie die Schnittkanten mit einer Feile. Beachten Sie die Lage der Kassette.

Beispiel: Gemessene Breite der Lichte B = 900 mm + 35 mm = 935 mm

Achtung: Verletzungsgefahr! Verwenden Sie die Säge vorsichtig.

4

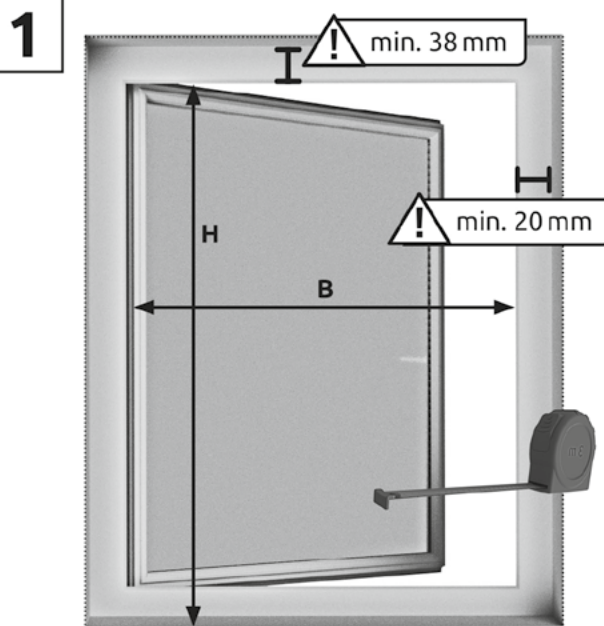


Markieren Sie an den beiden Führungsschienen **2** das Maß H abzüglich 2 mm. Kürzen Sie die beiden Führungsschienen **2** an der markierten Stelle mit einer Metallsäge und entgraten Sie die Schnittkanten mit einer Feile. Schieben Sie die Dichtungsbürsten an der zu kürzenden Seite bündig mit den Führungsschienen, um den Versatz zu erhalten.

Beispiel: Gemessene Höhe H = 1200 mm – 2 mm = 1198 mm

Achtung: Verletzungsgefahr! Verwenden Sie die Säge vorsichtig.

1

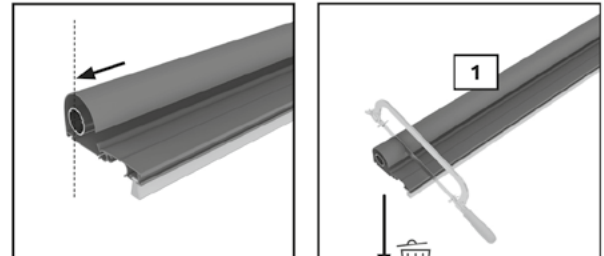


Maß | Measurement | Dimensions **B:**mm
Maß | Measurement | Dimensions **H:**mm

Messen Sie die lichte Breite Maß B, indem Sie den horizontalen Innenabstand des geöffneten Fensters messen. Messen Sie die Höhe H, indem Sie den vertikalen Innenabstand des geöffneten Fensters bis zur Fensterbank messen.

Achtung: Für den Einbau des Produkts benötigen Sie außen um die Fensterlichte seitlich min. 20 mm, oben min. 38 mm.

Hinweis: Achten Sie auf die zu verwendende Maßeinheit in Millimeter. 1 cm = 10 mm



Maß | Measurement | Dimensions **B:**mm
+ 35 mm
=mm
Schnittmaß | Trim size | Dimensions de coupe

Maß | Measurement | Dimensions **H:**mm
- 2 mm
=mm
Schnittmaß | Trim size | Dimensions de coupe

5

Maß | Measurement | Dimensions

B: mm

- 37 mm

= mm

Schnittmaß | Trim size | Dimensions de coupe

Markieren Sie am unteren Querprofil **3** das Maß B abzüglich 37 mm. Kürzen Sie das untere Querprofil **3** an der markierten Stelle mit einer Metallsäge und entgraten Sie die Schnittkanten mit einer Feile. **Beispiel:** Gemessene Breite B = 900 mm – 37 mm = 863 mm **Achtung:** Verletzungsgefahr! Verwenden Sie die Säge vorsichtig.

6

Entfernen Sie das Distanzstück **1b** an der Kassette **1**.

7

Drücken sie das Aufrollrohr samt Gewebe in die Kassette.

8

Richten Sie die Griffschiene **1a** mittig am Gewebe aus.

9

Stecken Sie die Bremseinheit **4** durch das Wellenlager **5a** und das Distanzstück **5b** in die Endkappe **6**. Verschrauben Sie die Bremseinheit **4** durch die Ausnehmung in der Endkappe **6** mittels Schraube **7**.

10

Stecken Sie die verbundene Einheit in die Geweberolle der Rollokassette **1**, beginnend mit Bremseinheit **4** und Wellenlager **5a**, anschließend Endkappe **6**. Verschrauben Sie die Endkappe **6** mittels Schraube **6a**.

11

Stecken sie die Griffschnur **8** und die Griffhaken **9** und **10** seitlich in die Griffschiene **1a**.

12

Verbinden Sie die Führungsschienen **2** mit der Rollokassette **1**. Achten Sie auf die Lage der Führungsschienen.

13

Legen Sie das Rollo mit der Vorderseite nach unten und bringen Sie die Verriegelungshaken an. Drehen Sie die Schrauben **11** durch die Ausnehmung in den Verriegelungshaken **12a** und **12b** locker in die Klemmplatten **13**. Stecken Sie die verbundenen Einheiten unten in die Führungsschienen **2**.

14

Blendrahmenstärke | Blind frame thickness | Épaisseur du dormant

X: mm

+ 3 mm

= mm

Biegemaß | Bending dimension | Mesure de cintrage

Ermitteln Sie die Blendrahmenstärke X (äußerster Teil des Fensterrahmens) Ihres Fensters mittels Maßbandes.

Biegen Sie die vier Befestigungsfedern **15** mittels Biegevorrichtung **18** auf das ermittelte Maß zuzüglich 3 mm. Legen Sie dazu die Befestigungsfedern **15** wie abgebildet in die Biegevorrichtung **18** und kanten Sie diese im 90° Winkel. Die Skala des zu biegenden Maßes liegt dabei an der Innenkante der Befestigungsfeder.

Beispiel: Gemessene Blendrahmenstärke X = 17 mm + 3 mm = 20 mm

15

Drehen Sie die Schrauben **17** durch die Befestigungsfedern **15** in die Klemmplatten **16**. Stecken Sie die verbundenen Einheiten in die nach oben offene Nut der Führungsschienen **2**. Die obere Befestigungsfeder zeigt dabei nach oben, die untere nach unten. Fixieren Sie die Befestigungsfedern **15** vorerst mittig durch lockeres Eindrehen der Schrauben **17**.

16

Verbinden Sie die unteren Eckverbinder **14** mit dem unteren Querprofil **3** und den Führungsschienen **2**. Verwenden sie gegebenenfalls einen Gummihammer.

17

Achten Sie bei der Montage des Rollos darauf, dass sich niemand unter dem Fenster befindet. Zur Montage des Rollos führen Sie den Rahmen diagonal durch die Fensteröffnung nach außen und stellen diesen auf die Fensterbank. Halten Sie diesen bis zur Montage der Befestigungsfedern gut fest. Lassen Sie sich durch eine zweite Person unterstützen.

18

Schieben Sie die unteren Befestigungsfedern **15**, des auf der Fensterbank stehenden Rollos, beidseitig soweit nach unten, dass die Befestigungsfedern den unteren Blendrahmen vollständig hintergreifen. Drehen Sie die Schrauben **17** vollständig ein und ziehen Sie diese fest an.

19

Schieben Sie die oberen Befestigungsfedern **15**, des auf der Fensterbank stehenden Rollos, beidseitig soweit nach oben, dass die Befestigungsfedern den oberen Blendrahmen vollständig hintergreifen. Drehen Sie die Schrauben **17** vollständig ein und ziehen Sie diese fest an.

20

Stellen Sie die Verriegelungshaken **12a** und **12b** mittels Schrauben **11** auf die gewünschte Höhe ein, sodass die Griffschiene **1a** gut greifbar ist und mit der Dichtungsbürste am Blendrahmen abschließt.