

RF-100 Flex-Dichtbahn



- Speziell für Balkone und Terrassen
- Wasserundurchlässig
- Entkoppelnd und spannungsabbauend
- Flexibel und rissüberbrückend
- Leicht zu verarbeiten
- Mit speziellem Vliesgewebe beschichtet
- Alterungs- und alkalibeständig
- Unverrottbar

Anwendungsgebiete Zum flexiblen, wasserundurchlässigen, rissüberbrückenden und spannungsabbauenden Abdichten und Entkoppeln speziell auf Balkonen und Terrassen unter Fliesen, Platten und Natursteinbelägen im Aussenbereich. Sehr reißfeste Polypropylenfolie mit beidseitiger Spezialvliesbeschichtung für besonders guten Haftverbund zwischen Fliesenkleber und Belag. Aufgrund der Flexibilität ergibt sich ein verbesserter Spannungsausgleich bei abrupten Temperaturwechseln. Zur sofortigen Verlegung von Keramik- oder Natursteinbelägen ohne lange Wartezeit. Auch geeignet zur Abdichtungen an Wand und Boden in Bädern und Nassbereichen.
Geeignet für die Feuchtigkeits-Beanspruchungsklassen A0 und B0 analog ZDB-Merkblatt.

Geeignete Untergründe Mineralische Untergründe aus Beton und Leichtbeton, mind. 3 Monate alt; Zementestriche; Calciumsulfatestriche (Anhydrit und Anhydritfließestriche); Gussasphaltestriche (innen); Trockenestriche; beheizte Bodenkonstruktionen (Zement- und Calciumsulfatestriche); alte, feste Keramik-, Naturstein-, Terrazzo- oder Betonwerksteinbeläge; Gipsbauplatten, Gipskarton- und Gipsfaserplatten; vollfugiges Mauerwerk (kein Mischmauerwerk); Putze hergestellt aus Putz- und Mauerbinder; Zementputz; Kalkzementputz; Gipsputz; Hartschaumplatten.

Dicke	ca 1,1 mm
Material	reißfeste Polypropylenfolie mit einer beidseitigen Spezialvliesbeschichtung aus Polypropylen
Gewicht	ca. 430 g/m ²
Farbe	Oberseite: orange; Unterseite: grau mit Spezialvliesbeschichtung
Verbrauch	ca. 1,0 m/m ²
Lieferform	Rolle (100 cm breit) 15 m im Karton Artikel-Nr. 21431

Wand · Boden · innen · außen

Untergrund- vorbereitung

Die Untergründe müssen sauber, ebenflächig, trocken, tragfähig, rissfrei, formbeständig und frei von haftungsmindernden Stoffen (z. B. Staub, Öl, Wachs, Trennmitteln, Ausblühungen, Sinterschichten, Lack- und Farbresten) sein. Vorhandene Risse in Estrichen sind mit Racofix® Rissharz zu verschließen. Unebene Untergründe können mit Racofix® Reparatur-Mörtel (Wand und Boden, innen und außen) oder Racofix® RF 7-Fließspachtel (Boden, innen) oder Racofix® Flex-Fließspachtel (Boden, innen) ausgeglichen werden. Für Gefällespachtelungen auf Balkonen und Terrassen kann der Racofix® Reparatur-Mörtel (Wand und Boden, innen und außen) genutzt werden. Nötige Ausgleichsspachtelungen des Untergrundes sind immer unter der Racofix® RF-100 Flex-Dichtbahn durchzuführen.

Grundierung

Racofix® Grundierung: saugende Untergründe wie Zementestriche; Gipsputz; Gipswandbauplatten; Gipskarton/Stoßfuge und Abspachtelungen; Gipsfaserplatten; Calciumsulfat-estriche (Fliesen und Platten $\leq 40 \times 40$ cm); Trockenestriche; stark oder unterschiedlich saugender Porenbeton (innen); Zement- und Kalkzementputz; Putze hergestellt aus Putz- und Mauerbinder; vollfugiges Mauerwerk; Beton.

Racofix® Spezial-Haftgrund: glatte und porengeschlossene Untergründe wie z. B. alte Fliesen-, Terrazzo-, Naturwerkstein- und Betonwerksteinbeläge; Holzuntergründe; nicht besandete Gussasphaltestriche (innen); Magnesiaestriche; nicht saugender Beton; Untergründe mit alten Klebstoffresten von Parkett, PVC- oder Teppichböden; alte festanhaftende Hart-PVC- und Linoleumbeläge.

Verarbeitung

Vor der Verlegung ist die Racofix® RF-100 Flex-Dichtbahn mit einer Schere oder einem Trapezmesser auf das erforderliche Maß zu zuschneiden. Auf den tragfähigen und fachgerecht vorbereiteten Untergrund wird z. B. Racofix® Multi-Flexkleber schnell mit einer Zahnkelle, Zahnung 3×3 oder 4×4 , aufgekämmt. Es ist darauf zu achten, dass der Fliesenkleber ca. 10 cm breiter als Bahnenbreite aufgekämmt wird. Racofix® RF-100 Flex-Dichtbahn mit der orangefarbenen Seite nach oben verlegen. Die passgenau zugeschnittenen einzelnen Bahnen vollflächig in den frischen Fliesenkleber einlegen und mit Hilfe der glatten Seite der Zahnkelle oder einer Glättkelle andrücken und so abstreichen, dass keine Lufteinschlüsse unter der Bahn verbleiben. Wir empfehlen von der Bahnenmitte nach außen hin zu glätten. Die Bahnen sind stumpf stoßend zu verlegen. Die Stöße werden mit dem Racofix® RF-100 Flex-Dichtband unter Verwendung des Racofix® WaterBlock (alternativ Racofix® Universal-Montagekleber) wasserdicht verklebt. Es ist darauf zu achten, dass im Stoßbereich keine Hohlräume vorhanden sind.

Rohrdurchführungen sind mit Racofix® RF-100 Flex-Dichtmanschette Wand auszuführen. Das Rohrende wird zunächst mit Racofix® WaterBlock (alternativ Racofix® Universal-Montagekleber) eingespachtelt. Dann Racofix® RF-100 Flex-Dichtmanschette Wand über das Rohrende ziehen und auf der Wand vollflächig verkleben. Bodenabläufe sind mit Racofix® RF-100 Flex-Dichtmanschette Boden auszuführen. Die Bodenmanschette auf den Bodenablauf legen, den Durchmesser des Ablaufrohres ausschneiden und anschließend vollflächig verkleben.

Bei Anschluss- und Bewegungsfugen ist Racofix® RF-100 Flex-Dichtband schlaufenförmig in die Fugen einzulegen und beidseitig der Fuge vollflächig zu verkleben. Die Stöße sind mindestens 5 cm zu überlappen und sorgfältig für eine wasserdichte Verklebung mit Racofix® WaterBlock (alternativ Racofix® Universal-Montagekleber) zu verkleben. In Innen- und Außenecken sind die bereits vorgefertigten Racofix® RF-100 Flex-Dichtecken innen bzw. außen einzubauen. Das Racofix® RF-100 Flex-Dichtband ist überlappend mit Racofix® WaterBlock (alternativ Racofix® Universal-Montagekleber) an den Enden der Dichtecken aufzukleben. Die Stöße sind zu überspachteln. Racofix® WaterBlock (alternativ Racofix® Universal-Montagekleber) wird mit einem fein gezahnten Spachtel flächig verteilt. Keramische Fliesen und Platten sowie Naturwerksteinfliesen können anschließend ohne lange Wartezeiten und ohne zusätzliche Zwischenschichten im Bodenbereich mit z. B. Racofix® Multi-Flexkleber schnell oder Racofix® Super-Flexkleber S1 mit entsprechender Zahnleiste direkt auf der Racofix® RF-100 Flex-Dichtbahn verlegt werden.

Hinweise: Erst wenn die gesamte Verbundabdichtung ausgeführt wurde, kann mit dem Verlegen der keramischen Fliesen und Platten begonnen werden.

Werkzeuge

Schere, Trapezmesser, Zahnkelle, Glättkelle, Kelle, fein gezahnter Spachtel

Verarbeitungstemp- eratur

ab +5°C bis +30°C verarbeitbar

Wand · Boden · innen · außen

Racofix® RF-100 Flex-Dichtband



- Dichtband zur sicheren, flexiblen und wasserundurchlässigen Überbrückung von Anschluss- und Bewegungsfugen
- beidseitig mit einem speziellen Vliesgewebe beschichtet
- zum Überkleben der Stoßbereiche bei der Abdichtung mit Racofix® RF-100 Flex-Dichtbahn
- Dicke: ca. 0,3 mm

Lieferform: Rolle (120 mm breit) 25 m im Karton

Artikel-Nr. 21441

Racofix® RF-100 Flex-Dichtecke innen



- vorgeformte Innenecke zur sicheren, flexiblen und wasserundurchlässigen Überbrückung von Anschluss- und Bewegungsfugen in Innenecken
- in Kombination mit Racofix® RF-100 Flex-Dichtband anzuwenden
- Abmessungen: ca. 120 × 120 mm
- Dicke: ca. 0,3 mm

Lieferform: 1 Stück (25 Stück im Karton)

Artikel-Nr. 21471

Racofix® RF-100 Flex-Dichtecke außen

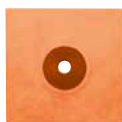


- vorgeformte Außenecke zur sicheren, flexiblen und wasserundurchlässigen Überbrückung von Anschluss- und Bewegungsfugen in Außenecken
- in Kombination mit Racofix® RF-100 Flex-Dichtband anzuwenden
- Abmessungen: ca. 110 × 110 mm
- Dicke: ca. 0,3 mm

Lieferform: 1 Stück (25 Stück im Karton)

Artikel-Nr. 21481

Racofix® RF-100 Flex-Dichtmanschette Wand



- Manschette mit flexibler Dehnzone zum sicheren Abdichten von Rohrdurchführungen von 14–38 mm unterhalb von Fliesen und Platten sowie Naturwerksteinfliesen bei der Herstellung wasserundurchlässiger Systeme.
- Abmessungen: 150 × 120 mm
- Dicke: ca. 0,4 mm

Lieferform: 1 Stück (25 Stück im Karton)

Artikel-Nr. 21461

Racofix® RF-100 Flex-Dichtmanschette Boden



- Bodenmanschette zur sicheren Abdichtung von Bodenabläufen unterhalb keramischer Fliesen und Platten sowie Naturwerksteinfliesen
- Abmessungen: 450 × 450 mm
- Dicke: ca. 0,4 mm

Lieferform: 1 Stück (10 Stück im Karton)

Artikel-Nr. 21451

Racofix® Universal-Montagekleber



- Einkomponentiger, wasserbeständiger Universal-Klebstoff für das wasserdichte Verkleben und Abdichten der Stoßverbindungen und Anschlüsse der Racofix® RF-100 Flex-Dichtbahn
- zur Verklebung des Racofix® RF-100 Flex-Dichtbandes, der Racofix® RF-100 Flex-Dichtecken innen und außen sowie der Racofix® RF-100 Flex-Dichtmanschetten Wand und Boden

Lieferform: Kartusche 431 g (12 Stück im Karton)

Artikel-Nr. 21709

Racofix® WaterBlock



- Einkomponentige, hoch flexible, lösemittelfreie und gebrauchsfertige Universalabdichtung auf Polymerbasis. Zur wasserdichten Verklebung der Stoßverbindungen und Anschlüsse der RF-100 Flex-Dichtbahn.
- zur Verklebung des Racofix® RF-100 Flex-Dichtbandes, der Racofix® RF-100 Flex-Dichtecken innen und außen sowie der Racofix® RF-100 Flex-Dichtmanschetten Wand und Boden

Lieferform: 3 kg Dose, 1 kg Dose, 438 g Kartusche (20 Stück im Karton)

Artikel-Nr. 58803 (3 kg)
 Artikel-Nr. 58801 (1 kg)
 Artikel-Nr. 58871 (438 g)

Lagerung

in ungeöffneter Originalverpackung kühl und trocken lagerfähig. Paletten nicht übereinander stapeln. Bis zur Verarbeitung vor Frost, Feuchtigkeit und direkter Sonneneinstrahlung schützen.

Lizenz

EMICODE gemäß GEV: EC1^{PLUS} sehr emissionsarm^{PLUS}

Bitte beachten Sie die aktuell gültige Produktinformation, die aktuell gültige Leistungserklärung gem. EU-BauPVO sowie das jeweils gültige Sicherheitsdatenblatt gemäß Verordnung (EG) Nr. 1907/2006 in der neuesten Fassung, aktuell auch im Internet: www.racofix.com! Die in dieser Information enthaltenen Angaben sind Produktbeschreibungen. Sie stellen all gemeine Hinweise aufgrund unserer Erfahrungen und Prüfungen dar und berücksichtigen nicht den konkreten Anwendungsfall. Aus den Angaben können keine Ersatzansprüche hergeleitet werden. Wenden Sie sich bitte bei Bedarf an unsere technische Beratung.

Sopro Bauchemie GmbH
Biebricher Straße 74
D-65203 Wiesbaden
Tel: +49 611 1707-180
Fax: +49 611 1707-225

Sopro Bauchemie GmbH
Zweigniederlassung Schweiz
Biergutstrasse 2 · CH-3608 Thun
Tel: +41 3333400-40
Fax: +41 3333400-41

Sopro Bauchemie GmbH Austria
Lagerstraße 7
A-4481 Asten
Tel: +43 7224 67141-0
Fax: +43 7224 67181