

*TrendLine*

**Haltegriff**

**Modellnr.: C320324BS**

**EAN: 2077662002022**

Bitte lesen Sie die Aufbauanleitung sorgfältig durch und bewahren diese für den späteren Gebrauch auf.

### **Montage**

1. Entfernen Sie die Abdeckkappen.
2. Halten Sie den Haltegriff an die gewünschte Position an der Wand und zeichnen Sie die 6 Bohrlöcher an.
3. Mit einem 8mm Bohrer an den Markierungen 40mm tiefe Löcher bohren.
4. Dübel einsetzen und den Haltegriff mit den Schrauben befestigen.
5. Abdeckkappen aufsetzen.
6. Überprüfen Sie den Haltegriff gelegentlich auf festen Sitz.

Überprüfen Sie, ob Ihr Befestigungsmaterial für Ihren Befestigungsuntergrund geeignet ist.

Achten Sie bei der Befestigung des Produktes auf die Wandbeschaffenheit. Unterschiedliche Wände benötigen unterschiedliches Befestigungsmaterial.

Achten Sie darauf, dass sich an den Bohrstellen keine Gas-, Wasser- oder Elektroleitungen befinden.

Ziehen Sie im Zweifel einen Fachmann hinzu.

### **Reinigung**

Bitte nur ein feuchtes Tuch mit einem milden, flüssigen Reinigungsmittel verwenden.

Globus Fachmärkte GmbH & Co. KG  
 Zechenstraße 8  
 66333 Völklingen  
[www.globus-baumarkt.de](http://www.globus-baumarkt.de)

*TrendLine*

Barre d'appui

Réf.: C320324BS

EAN: 2077662002022

Veillez lire attentivement la notice de montage et la conserver afin de pouvoir la consulter ultérieurement.

#### Pose

1. Retirez les caches.
2. Tenez la barre sur le mur à la position souhaitée et dessinez les 6 trous sur le mur.
3. Percez des trous de 40 mm de profondeur au niveau de ces marquages avec une mèche de 8 mm.
4. Insérez des chevilles et fixez la barre avec les vis.
5. Remettez les caches en place.
6. Vérifiez régulièrement que la barre est parfaitement stable et solidement fixée.

Vérifiez que les fixations sont adaptées à votre support de fixation. Prenez en compte la nature de votre mur avant d'y fixer le produit. Il faut utiliser des fixations différentes en fonction du type de mur.

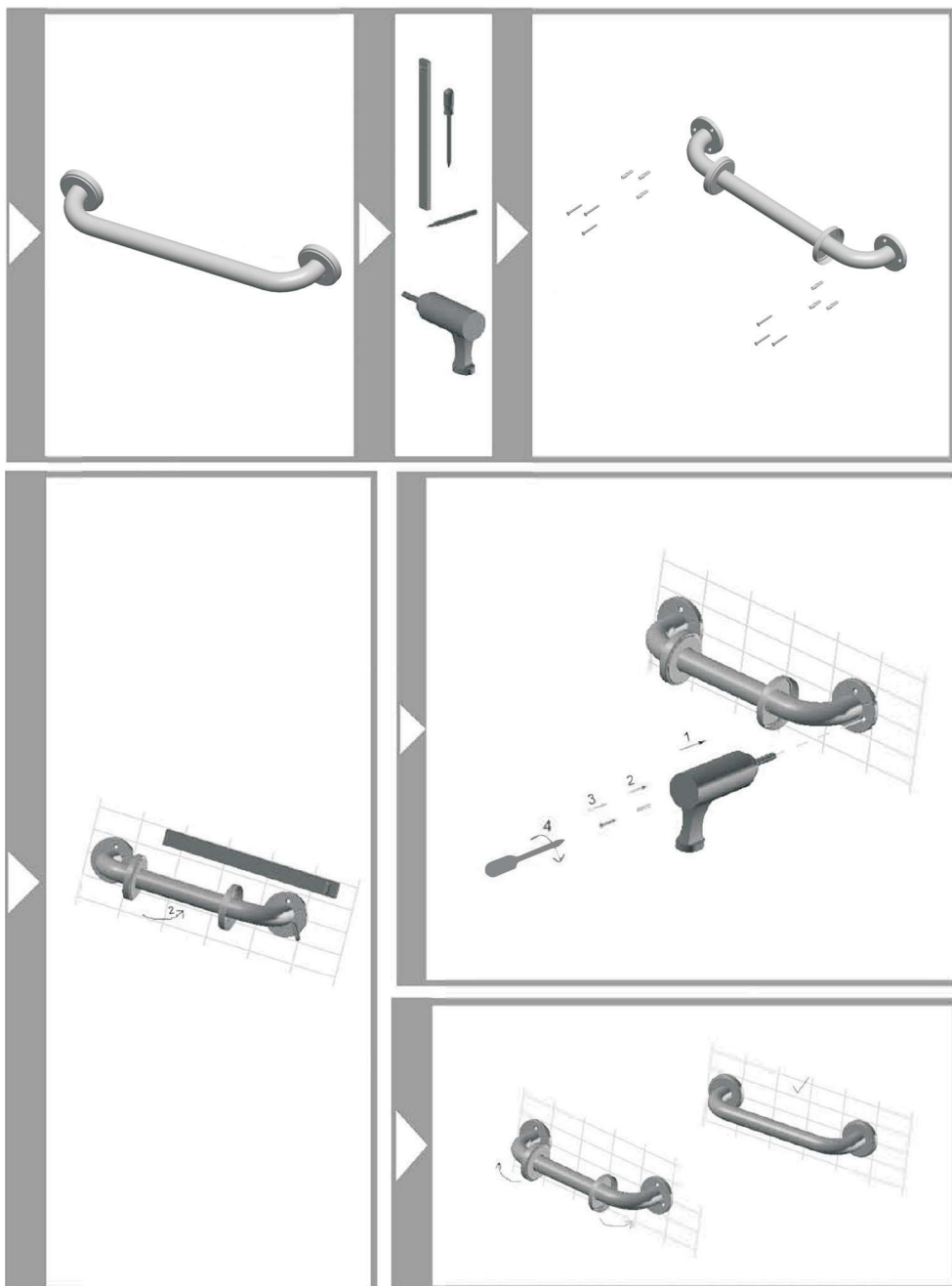
Vérifiez qu'il n'y a pas de conduite de gaz ou d'eau ou de gaine électrique aux points où vous prévoyez de percer le mur.

Faites appel à un professionnel en cas de doute.

#### Nettoyage

Utiliser exclusivement un chiffon humide et un détergent liquide doux.

Globus Fachmärkte GmbH & Co. KG  
Zeichenstraße 8  
66333 Völklingen  
[www.globus-baumarkt.de](http://www.globus-baumarkt.de)



# TrendLine

Handgreep

Modelnr.: C320324BS

EAN: 2077662002022

Lees de montagehandleiding aandachtig door en bewaar deze voor later gebruik.

## Montage

1. Verwijder de afdekkapjes.
2. Houd de handgreep op de gewenste positie tegen de muur en teken de 6 boorgaten af.
3. Boor met een 8mm-boor gaten van 40mm diep op de markeringen.
4. Plaats de pluggen en zet de houder vast met de schroeven.
5. Plaats de afdekkapjes.
6. Controleer af en toe of de houder goed vastzit

Controleer of het meegeleverde bevestigingsmateriaal geschikt is voor uw ondergrond.

Let bij het bevestigen van het product op de toestand van de muur. De vereiste bevestigingsmaterialen verschillen per muur.

Vergewis u ervan dat er zich geen gas-, water- of elektriciteitsleidingen bij de boorpunten bevinden.

Raadpleeg bij twijfel een vakman.

## Reiniging

Gebruik alleen een vochtige doek met een mild, vloeibaar reinigingsmiddel.



Globus Fachmärkte GmbH & Co. KG  
Zeichenstraße 8  
66333 Völklingen  
www.globus-baumarkt.de