



Art.Nr.: K1002
EAN: 2077821384983

Bitte lesen Sie die Aufbauanleitung sorgfältig durch und bewahren diese für den späteren Gebrauch auf.

1. Prüfung der Oberfläche auf Kompatibilität

Zum Testen, ob der Drahtkorb auf der Oberfläche hält, positionieren Sie diesen etwas tiefer als an der vorgesehenen Stelle, um Schäden beim Herunterfallen zu vermeiden.

Die maximale Belastbarkeit entnehmen Sie bitte den Hinweisen auf der Verpackung. Ist die Oberfläche geeignet, wird die maximale Belastbarkeit nach 24 Stunden erreicht.

Manche Oberflächen haben unsichtbare Unebenheiten, wie zum Beispiel Marmor oder einige keramische Fliesen, diese können die Haltbarkeit beeinträchtigen.

2. Wenn der Drahtkorb nicht hält

Prüfen Sie, ob die Oberfläche sauber und fettfrei ist und installieren Sie den Korb erneut. Drücken Sie die Saugnäpfe ggf. stärker an.

Installieren Sie den Korb evtl. an einer anderen Stelle. Achten Sie darauf, dass sich keine Fliesenfugen unter den Saugnäpfen befinden.

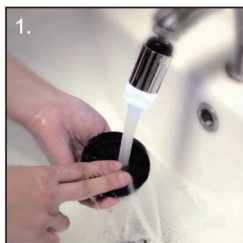
Die Oberfläche ist evtl. ungeeignet, um den Drahtkorb mit den Saugnäpfen zu befestigen.

3. Wichtiger Hinweis

Bitte nutzen Sie den Drahtkorb nicht zum Abstellen wertvoller Dinge, um Beschädigungen oder Verlust zu vermeiden. Der Händler haftet nicht für Beschädigungen aufgrund Nichtbeachtung der Montagehinweise.

4. Montage

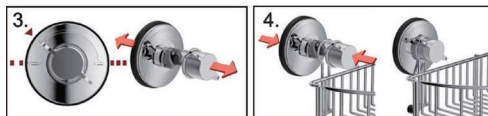
Reinigen Sie vor Benutzung den Saugnapf mit warmem Wasser und halten Sie ihn leicht feucht, um die Saugwirkung zu verstärken. Bitte beachten Sie, dass auf der Oberfläche weder Staub noch Schmutz vorhanden sein soll.



Die Wand sollte mit einem nassen Tuch gereinigt und nicht getrocknet werden.



Entfernen Sie den oberen Knopf vom Saugnapf unter leichtem Zug. Hängen Sie den Drahtkorb an den dafür vorgesehenen Aufhängungen auf den Saugnapf und stecken Sie den Knopf wieder auf den Saugnapf.



Positionieren Sie den Korb an der vorgesehenen Stelle und drücken Sie die Saugnapfe an die Wand.



Drehen Sie den oberen Knopf im Uhrzeigersinn unter Druck bis es klickt – fertig.

Bringen Sie die Saugnapfe nicht auf gerissenen Fliesen oder unebenen Oberflächen an, um zu vermeiden, dass Luft unter den Saugnapf geraten kann.



Es wird empfohlen, die Saugnapfe alle 1 bis 2 Monate auf Festigkeit zu überprüfen. Drehen Sie dazu den oberen Knopf gegen den Uhrzeigersinn in die Ausgangsposition und wiederholen Sie Schritt 5 und 6 der Montageanleitung. Sie brauchen dazu den Korb nicht komplett von der Wand zu nehmen.



Wenn Sie die Innenflächen des Saugnapfes von Zeit zu Zeit mit warmem Wasser reinigen, erhöhen Sie die Saugleistung und Sie werden lange Freude an Ihrem Produkt haben.

Globus Fachmärkte GmbH & Co. KG
Zechenstraße 8
66333 Völklingen
www.globus-baumarkt.de

Für den Reklamationsfall:
Herstelleradresse und Order Nr. aufbewahren



Art. Nr: K1002
EAN: 2077821384983

Veillez lire attentivement la notice de montage et la conserver afin de pouvoir la consulter ultérieurement.

1. Vérification de la compatibilité de la surface

Pour savoir si le panier en métal tient sur la surface, positionnez-le un peu plus bas que l'endroit prévu pour éviter de l'endommager s'il tombe.

Pour connaître la capacité de charge maximale, veuillez vous référer aux indications figurant sur l'emballage. Vous saurez si la surface est adaptée au panier en métal au bout de 24 heures avec une capacité de charge maximale.

Certaines surfaces présentent des irrégularités invisibles, comme le marbre ou certains carreaux de céramique, qui peuvent affecter la durabilité.

2. Si le panier en métal ne tient pas

Vérifiez que la surface est propre et exempte de graisse et réinstallez le panier. Appuyez plus fort sur les ventouses, si nécessaire.

Installez éventuellement le panier à un autre endroit. Veillez à ce qu'il n'y ait pas de joints de carrelage sous les ventouses.

La surface n'est peut-être pas adaptée à la fixation du panier en métal avec les ventouses.

3. Remarque importante

Veillez ne pas utiliser le panier en métal pour y déposer des objets précieux afin d'éviter tout dommage ou perte. Le revendeur n'est pas responsable des dommages dus au non-respect des instructions de montage.

4. Installation

Au préalable, nettoyez la ventouse à l'eau chaude et gardez-la légèrement humide pour renforcer l'effet ventouse. Veuillez noter qu'il ne doit pas y avoir de poussière ou de saleté sur la surface.



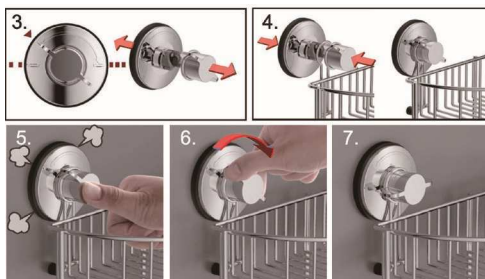
Le mur doit être nettoyé avec un chiffon humide et ne doit pas être séché.



Retirez le cache supérieur de la ventouse en tirant légèrement dessus. Accrochez le panier en métal sur la ventouse à l'aide des suspensions prévues à cet effet et replacez le cache sur la ventouse.

Positionnez le panier à l'endroit prévu et pressez les ventouses contre le mur.

Tournez le cache supérieur dans le sens des aiguilles d'une montre en exerçant une pression jusqu'à ce que vous entendiez un clic – c'est terminé.



Ne placez pas les ventouses sur des carreaux fissurés ou des surfaces irrégulières afin d'éviter que de l'air ne se glisse sous la ventouse.



Il est recommandé de vérifier la fixation des ventouses tous les 1 à 2 mois. Pour ce faire, tournez le cache supérieur dans le sens inverse des aiguilles d'une montre pour le remettre dans sa position initiale et répétez les étapes 5 et 6 des instructions de montage. Vous n'avez pas besoin de retirer complètement le panier du mur.



Si vous nettoyez de temps en temps les surfaces intérieures de la ventouse avec de l'eau chaude, vous augmenterez l'effet ventouse et vous profiterez longtemps de votre produit.

Globus Fachmärkte GmbH & Co. KG
Zechenstraße 8
66333 Völklingen
www.globus-baumarkt.de

Pour toute réclamation :
Conservez l'adresse du fabricant et le numéro de commande



Art.-nr.: K1002
EAN: 2077821384983

Lees de montagehandleiding aandachtig door en bewaar deze voor later gebruik.

1. Controle van de geschiktheid van het oppervlak

Om te controleren of het draadmandje aan het oppervlak zal blijven hangen, plaatst u het iets lager dan de bedoelde plaats, om schade bij vallen te voorkomen.

Gegevens over de maximale draagkracht kunt u in de instructies op de verpakking vinden. Als het oppervlak geschikt is, wordt de maximale draagkracht na 24 uur bereikt.

Sommige oppervlakken, zoals marmer of bepaalde keramische tegels, hebben onzichtbare onvolkomenheden die de hechting kunnen beïnvloeden.

2. Als het draadmandje niet blijft hangen

Zorg ervoor dat het oppervlak schoon en vetvrij is en installeer het mandje opnieuw. Druk eventueel de zuignappen krachtiger aan.

Installeer het mandje eventueel op een andere plaats. Zorg ervoor dat er geen tegelvoegen onder de zuignappen zijn.

Het oppervlak is mogelijk niet geschikt om het draadmandje met de zuignappen te bevestigen.

3. Belangrijke opmerking

Gebruik het draadmandje niet om waardevolle spullen in op te bergen, om schade of verlies te voorkomen. De dealer is niet aansprakelijk voor schade ontstaan door het niet naleven van de montagehandleiding.

4. Montage

Reinig de zuignap voor gebruik met warm water en houd deze licht vochtig om de zuigkracht te vergroten. Houd er rekening mee dat het oppervlak vrij van stof en vuil moet zijn.

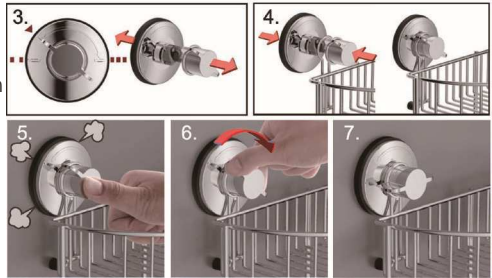


Maak de wand schoon met een natte doek en droog hem niet af.



Verwijder de bovenste knop van de zuignap door er voorzichtig aan te trekken. Hang het draadmandje aan de zuignap met behulp van de meegeleverde ophangingen, en plaats de knop weer terug op de zuignap. Plaats de mandje op de gewenste plaats en druk de zuignappen tegen de muur.

Draai de bovenste knop onder druk rechtsonder tot hij klikt – klaar!



Plaats de zuignappen niet op gebarsten tegels of oneffen oppervlakken om te voorkomen dat er lucht onder de zuignap komt.



Wij bevelen aan om de zuignappen elke 1 à 2 maanden op dichtheid te controleren. Draai hiervoor de bovenste knop linksom naar de uitgangspositie en herhaal stap 5 en 6 van de montagehandleiding. U hoeft het mandje daarbij niet geheel van de wand te nemen.



Als u het binnenoppervlak van de zuignap af en toe met warm water schoonmaakt, vergroot u de zuigkracht en heeft u lang plezier van uw product.

Globus Fachmärkte GmbH & Co. KG
Zechenstraße 8
66333 Völklingen
www.globus-baumarkt.de

Bij klachten:
Bewaar het adres van de fabrikant en het
bestelnummer