



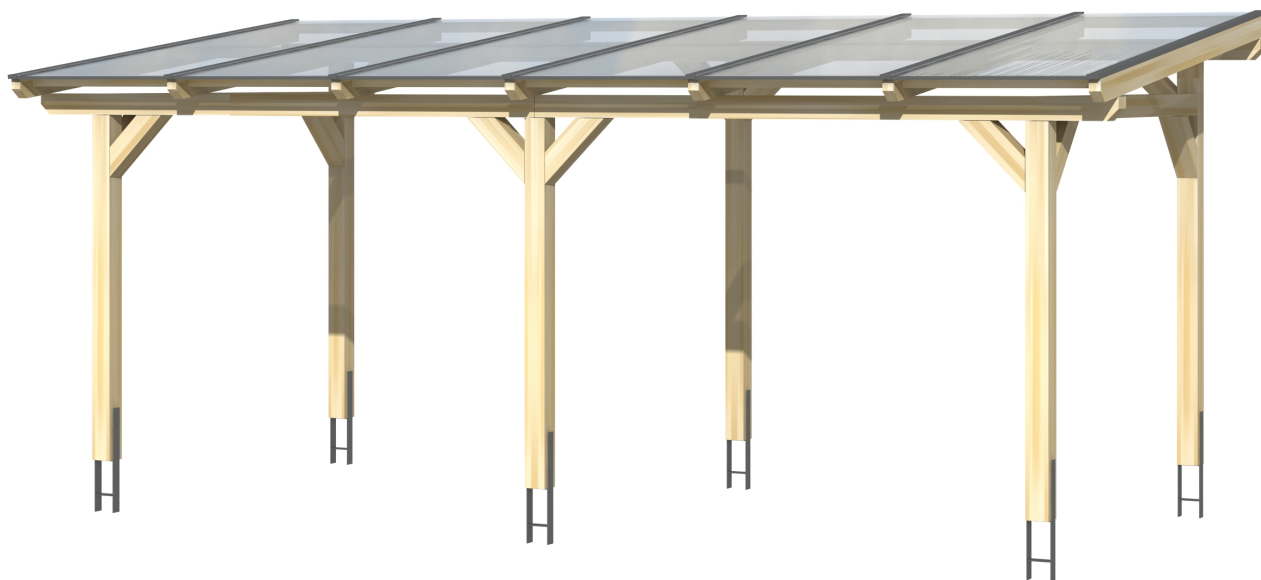
▶ Massive Konstruktion aus hochwertigem Leimholz (BSH-Fichte)



648 X 250 cm

## Siena

- ▶ Freistehend
- ▶ Dacheindeckung Polycarbonat-Doppelstegplatte in klar
- ▶ Pfosten 12 x 12 cm
- ▶ Inklusive H-Pfostenanker



► Datenblatt / Baubeschreibung		Siena 648 x 250cm
Material	Leimholz, Fichte	
Farbbehandlung	Lasiert in Eiche hell	
Pfostenstärke	12 x 12 cm	
Breite	648 cm	
Tiefe	250 cm	
Grundfläche	16,2 m <sup>2</sup>	
Umbauter Raum	38,96 m <sup>3</sup>	
Schneelast	2 kN/m <sup>2</sup>	
Dachfläche	16,2 m <sup>2</sup>	
Dachneigung	7 °	
Material Dacheindeckung	Polycarbonat-Doppelstegplatten 16 mm - klar	
Dachstärke	16 mm	
Montageart	Freistehend	
Gesamthöhe hinten	256 cm	
Gesamthöhe vorne	225 cm	
Durchgangshöhe vorne	201 cm	
Pfostenabstand Breite	270 cm	
Pfostenabstand Tiefe	193 cm	

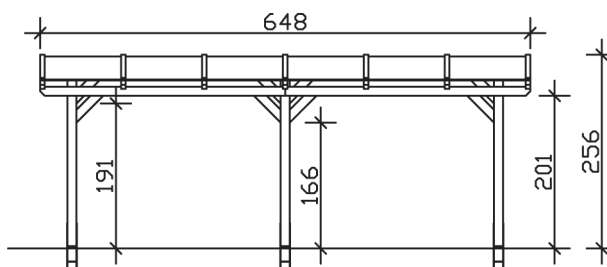


<b>Oberfläche Holz</b>	27,78 m <sup>2</sup>
<b>Im Lieferumfang enthalten</b>	H-Pfostenanker zum Einbetonieren, Montagematerial, Aufbauanleitung
<b>Verpackung</b>	Paket 1: B 120 cm x L 340 cm x H 60 cm Gewicht 440,000 kg
<b>Artikelnummer</b>	201655-01-20
<b>EAN-Nummer</b>	4018211002948
<b>Lieferhinweis</b>	Für die Anlieferung muss die Zufahrt für 40 t-LKW möglich sein! Die Anlieferung erfolgt frei Bordsteinkante (Festland Deutschland).
<b>Garantie</b>	5 Jahre gemäß unseren Garantiebedingungen

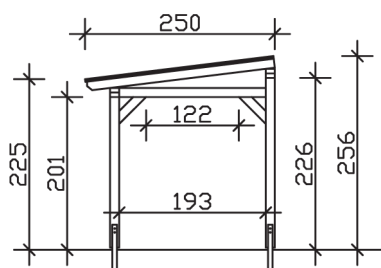
## **Siena 648 X 250cm**



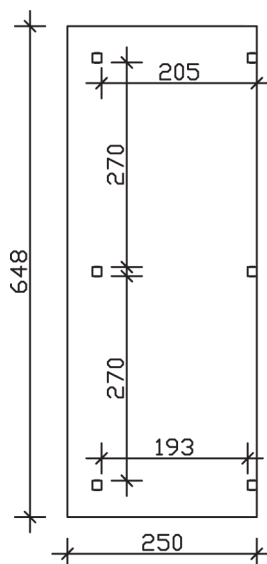
Ansicht vorne



Ansicht Seite



Grundriss



### Siena 648 X 250cm

Schnitte und Ansichten Maßstab 1:100