

ALLGEMEINES

Bedienungsanleitung lesen und aufbewahren.
Herzlichen Glückwunsch und vielen Dank für den Kauf dieses Schwaiger Produktes. Diese Bedienungsanleitung gehört zu diesem Produkt. Sie enthält wichtige Informationen zur Inbetriebnahme und Handhabung.
Diese Bedienungsanleitung soll Sie beim Umgang mit dem Produkt unterstützen. Lesen Sie die Gebrauchsanweisung sorgfältig durch. Bewahren Sie die Anleitung während der gesamten Lebensdauer des Produktes auf und geben Sie diese an nachfolgende Benutzer oder Besitzer weiter. Bitte prüfen Sie den Packungsinhalt auf Vollständigkeit und stellen Sie sicher, dass keine fehlerhaften oder beschädigten Teile enthalten sind.

BESTIMMUNGSGEMÄSSER GEBRAUCH

Das Produkt ist ausschließlich für den Privatgebrauch bestimmt und nicht für den gewerblichen Bereich geeignet.
Verwenden Sie das Produkt nur wie in dieser Bedienungsanleitung beschrieben. Jede andere Verwendung gilt als nicht bestimmungsgemäß und kann zu Sachschäden führen.

! WARNUNG!

Gefahren für Kinder und Personen mit verringerten physischen, sensorischen oder mentalen Fähigkeiten (beispielsweise teilweise Behinderte, ältere Personen mit Einschränkung ihrer physischen und mentalen Fähigkeiten) oder Mangel an Erfahrung und Wissen (beispielsweise ältere Kinder).

Kinder dürfen nicht mit dem Produkt spielen. Reinigung und Benutzerwartung dürfen nicht von Kindern ohne Beaufsichtigung durchgeführt werden.
Lassen Sie Kinder nicht mit der Verpackungsfolie spielen. Kinder können sich beim Spielen darin verfangen und ersticken.

i HINWEIS!

Beschädigungsgefahr!

- Unsachgemäßer Umgang mit dem Produkt kann zu Beschädigungen des Produkts führen.
- Stellen Sie das Produkt nie auf oder in der Nähe von heißen Oberflächen ab (z.B. Herdplatten).
- Bringen Sie das Produkt nicht mit heißen Teilen in Berührung.
- Verwenden Sie das Produkt nicht mehr, wenn die Kunststoffbauteile des Produkts Risse oder Sprünge haben oder sich verformt haben. Ersetzen Sie beschädigte Bauteile nur durch passende Originalersatzteile.

BEDIENUNG IM DETAIL

Produkt und Lieferumfang prüfen.

Beschädigungsgefahr!

- Wenn Sie die Verpackung unvorsichtig mit einem scharfen Messer oder anderen spitzen Gegenständen öffnen, kann das Produkt schnell beschädigt werden.
- Gehen Sie beim Öffnen sehr vorsichtig vor.
 - Nehmen Sie das Produkt aus der Verpackung.
 - Prüfen Sie, ob die Lieferung vollständig ist.
 - Prüfen Sie, ob das Produkt oder die Einzelteile Schäden aufweisen. Ist dies der Fall, benutzen Sie das Produkt nicht. Wenden Sie sich an die in dieser Bedienungsanleitung angegebene Hotline oder E-Mail-Adresse.

AUFBAU DES SOLARPANELS MIT HALTERUNG

1. Montagesystem

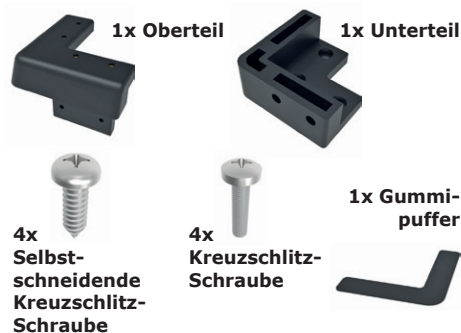
1.1 Einzelheiten zur Montage

Im Folgenden finden Sie die Produktdetails des Halterungssystems.

4x Eckstück



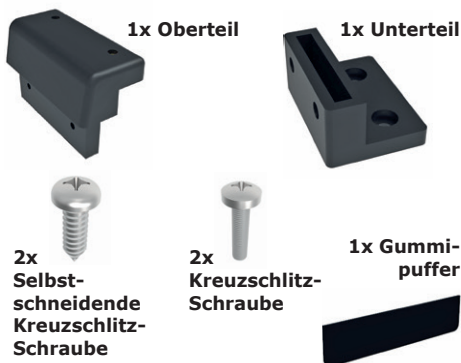
jeweils bestehend aus:



2x Mittelstück



jeweils bestehend aus:



2. Installationsschritte

2.1 Erste Schritte

- 2.1.1 Nutzen Sie ein Maßband / Bandmaß, um den Einbauort entsprechend den Komponentenspezifikationen zu bestimmen und zeichnen Sie mit einem Marker Linien und Punkte ein, achten Sie dabei auf die Vertikalität und Parallelität.
- 2.1.2 Befestigen Sie den unteren Eckenschutz entsprechend der markierten Position und fixieren Sie die vier Enden mit Schrauben vor. Die Schraubenspezifikationen werden je nach den Anforderungen der Seiten konfiguriert.

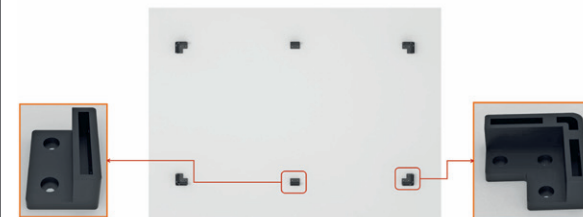
2.1.3 Messen Sie nochmals nach, ob die Breite und Länge des Eckschutzes mit den Komponentenspezifikationen übereinstimmen, um zu verhindern, dass die Größe beim Einbau der Komponente zu groß ist und die Installationswirkung beeinträchtigt.

2.1.4 Nachdem das Maß korrekt ist, ziehen Sie die Schrauben fest.

2.1.5 Platzieren Sie den Mitteldruck (wie in der Abbildung unten gezeigt) und fixieren Sie ihn in Position (basierend auf dem Abstand zwischen den Mittelpunkten der beiden Ecken) und ziehen Sie ihn mit den Schrauben fest.

i HINWEIS!

Wenn der untere Mitteldruck angebracht wird, muss er sich auf der gleichen horizontalen Ebene wie der untere Eckschutz liegen, damit der Spalt zwischen den Bauteilen und ihm nicht zu groß ist.

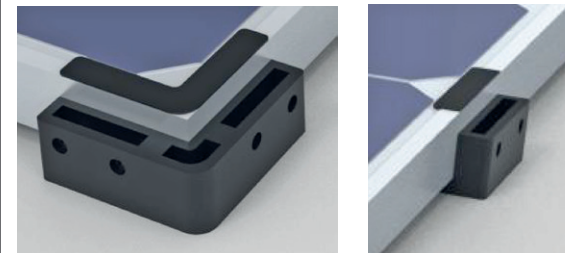


2.2 Einbau der Panels

2.2.1 Platzieren Sie die Panels entsprechend der festen Position des Eckschutzes

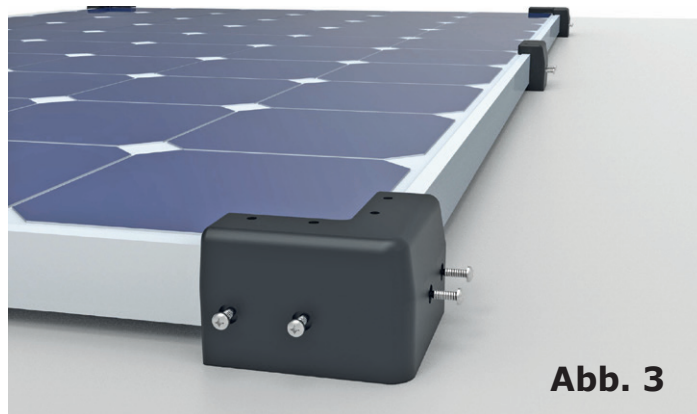
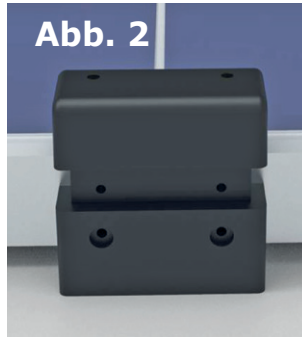
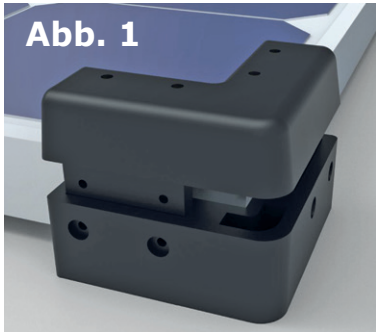


2.2.2 Nachdem die Panels befestigt sind, legen Sie Gummiauflagen an den Positionen auf, die den Eckstücken sowie den Mitteldrücken entsprechen, um eine Beschädigung der Oberfläche der Bauteile beim Festziehen der Schrauben zu verhindern, wie in der folgenden Abbildung gezeigt:



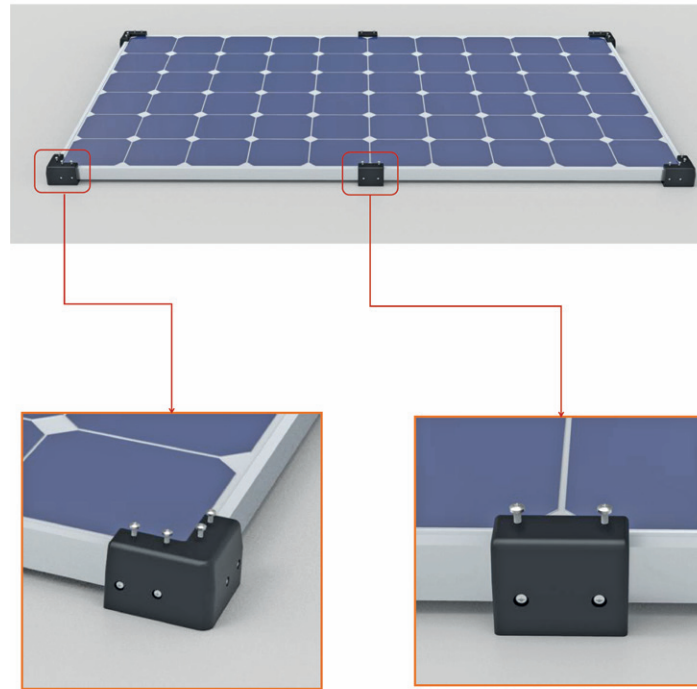
2.3 Eckschutz- und Mittelspannungsinallation

- 2.3.1 Der obere Eckschutz korrespondiert mit dem unteren Eckschutz; siehe Abbildung 1.
- 2.3.2 Der obere Mitteldruck korrespondiert mit dem unteren Mitteldruck; siehe Abbildung 2.
- 2.3.3 Beim Anbringen des oberen Eckenschutzes (Mitteldruck) ist zu prüfen ob das Gummipolster mit seiner Innenseite in gutem Zustand ist und nicht freiliegen kann, um das Aussehen zu beeinträchtigen.
- 2.3.4 Prüfen Sie nach Abschluss der Montage, ob die Löcher ausgerichtet sind und befestigen Sie sie mit den selbstschneidenden Schrauben. Siehe Abbildung 3.



2.4 Panelbefestigung

- 2.4.1 Nachdem der Eckschutz und der Mitteldruck fertigmontiert sind, befestigen Sie sie mit den Kreuzschlitz-Schrauben
- 2.4.2 Beim Anziehen der Schrauben darf das Gummipolster nicht brechen, um Schäden an den Platten zu vermeiden



3. Installationshinweise

Idealer Betrieb:

- Beim Einschrauben muss die Schraube senkrecht zur Achse des Gewindes stehen.
- Beim Anziehen muss die Kraft gleichmäßig sein, und das Anzugsdrehmoment darf das angegebene Sicherheitsdrehmoment nicht überschreiten.
- Das Anzugsdrehmoment sollte das angegebene Sicherheitsdrehmoment nicht überschreiten.
- Verwenden Sie möglichst einen Drehmomentschlüssel oder einen Steckschlüssel, vermeiden Sie bewegliche Schraubenschlüssel oder elektrische Schraubenschlüssel. Wenn Sie einen elektrischen Schraubenschlüssel verwenden müssen, sollten Sie versuchen, die Drehzahl zu reduzieren.
- Vermeiden Sie den Einsatz bei hohen Temperaturen, verwenden Sie keine schnelle Rotation, um einen schnellen Temperaturanstieg und damit eine Blockierung zu vermeiden.

TECHNISCHE DATEN:

Modell	SOWM0060
Material	ABS / Metall
Maße Eckteil	85 x 85 x 55 mm
Maße Seitenteil	70 x 50 x 55 mm
Gewicht Eckteil	ca. 147 g
Gewicht Seitenteil	ca. 75 g

HINWEIS!


Beschädigungsgefahr!

Unsachgemäßer Umgang mit dem Produkt kann zu Beschädigungen des Produkts führen.

Verwenden Sie keine aggressiven Reinigungsmittel, Bürsten mit Metall- oder Nylonborsten sowie keine scharfen oder metallischen Reinigungsgegenstände wie Messer, harte Spachtel und dergleichen. Diese können die Oberflächen beschädigen.

ENTSORGUNG

Verpackung entsorgen

 Entsorgen Sie die Verpackung sortenrein. Geben Sie Pappe und Karton zum Altpapier, Folien in die Wertstoffsammlung.

Haftungsausschluss

Die Schwaiger GmbH übernimmt keinerlei Haftung und Gewährleistung für Schäden die aus unsachgemäßer Installation oder Montage sowie unsachgemäßem Gebrauch des Produktes oder einer Nichtbeachtung der Sicherheitshinweise resultieren.

Herstellerinformation

Sehr geehrter Kunde, sollten Sie technischen Rat benötigen und Ihr Fachhändler konnte Ihnen nicht weiterhelfen, kontaktieren Sie bitte unseren technischen Support.

Garantie

Die Garantiezeit beginnt mit dem Kauf des Produktes. Diesen Zeitpunkt weisen Sie bitte durch den Kaufbeleg (Kassenzettel, Rechnung, Lieferschein u. ä.) nach. Bewahren Sie diese Unterlagen bitte sorgfältig auf. Unsere Garantieleistung richtet sich nach unseren zum Zeitpunkt des Kaufes gültigen Garantiebedingungen.

Geschäftszeiten

(Technischer Support in deutscher Sprache)
Montag bis Freitag: 08:00 - 17:00 Uhr

