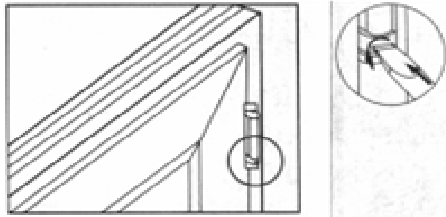


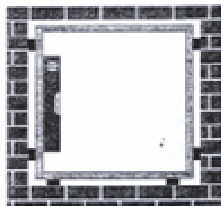
- Fenster nur nach innen öffnend einbauen -

1. - Olive auf Flügel montieren und festschrauben
- Flügel aushängen
- Scherenlagerdorn herausziehen bis Feder einrastet.
- Flügel öffnen und herausheben

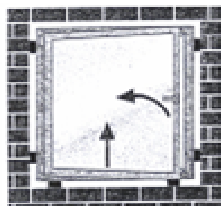


Achtung: Stift des Scherenlagers nur wie in der Zeichnung gezeigt wie folgt lösen:

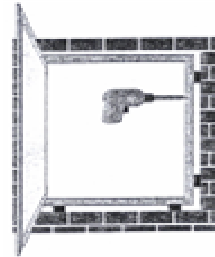
- Feder mit Schraubendreher hineindrücken
 - Anschließend Stift von Hand bis zum Anschlag der Feder herausziehen.
2. - Stellen Sie den Blendrahmen in die Maueröffnung
- Unterlegen Sie das Fenster mit Klötzen und Keilen
- Richten Sie es mit einer Wasserwaage waagrecht und senkrecht aus
- Die Senkrechte muß nach Einhängen des Flügels evtl. korrigiert werden, um ein sauberes Schließen zu erreichen



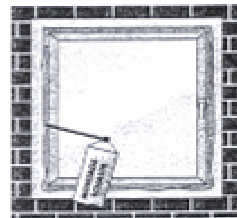
3. Prüfen Sie nun die Gängigkeit des Flügels in der Dreh- und Kippfunktion



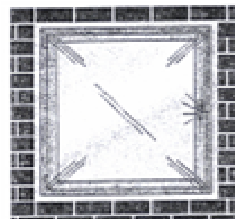
4. - Verdübeln und verschrauben Sie das Fenster im Mauerwerk durch die dafür vorgesehenen Bohrungen.
- in der Höhe 3-fach, bei einer Außenmaßhöhe bis zu 123 cm
- In der Höhe 4-fach, wenn das Außenmaß größer ist als 123 cm
- Stemmen Sie die Klötze und Keile so ab, dass sie bündig mit dem Blendrahmen sind



5. - Füllen Sie nach der Montage die Fugen zwischen Blendrahmen und Mauerwerk mit einem Isoliermaterial aus. (z.B. PU-Schaum, am besten 2 Komponenten - Schaum) Gebrauchsanweisung beachten



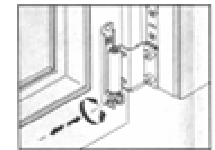
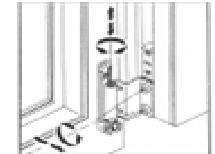
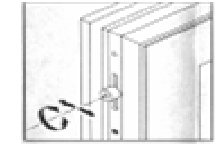
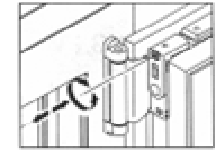
6. - Bei Putzarbeiten rund um das Fenster Glas und Rahmen schützend mit Folie abdecken
- Zuletzt dichten Sie die außenliegenden Fugen zwischen Blendrahmen und Mauerwerk mit Silikonmasse ab



7. Die Schutzfolie sowie das Glasetikett sind direkt nach dem Einbau komplett zu entfernen.

Hinweise zur Flügeleinstellung

1. Flügel auf der Griffseite anheben und senken mit 4 mm Imbusschlüssel
2. Flügelandruck regulieren
3. Flügel auf der Bandseite anheben und senken mit 4 mm Imbusschlüssel
4. Seitliche Flügeleinstellung mit 4 mm Imbusschlüssel



Die Verstellung der Bandteile dient nicht der Korrektur von Einbaufehlern, sondern zur Korrektur späterer Veränderungen.

Wartungs- und Pflegeanleitung für Fenster

Jedes Bauelement, auch Fenster, gleich aus welchem Material, braucht Wartung und Pflege. Wir übernehmen eine 5 jährige Garantie für unsere Produkte nur unter der Voraussetzung, dass sämtliche Beschlagsteile mindestens 1 mal jährlich mit feinem Maschinenöl behandelt werden.

Verschmutzungen des Rahmens können Sie mit herkömmlichen Spül- und Reinigungsmitteln problemlos beseitigen. Verwenden Sie dabei nur weiche Schwämme und Putzlappen.

Größere Verschmutzungen können Sie mit speziellen Aluminiumreinigern behandeln.