

# Montageanleitung

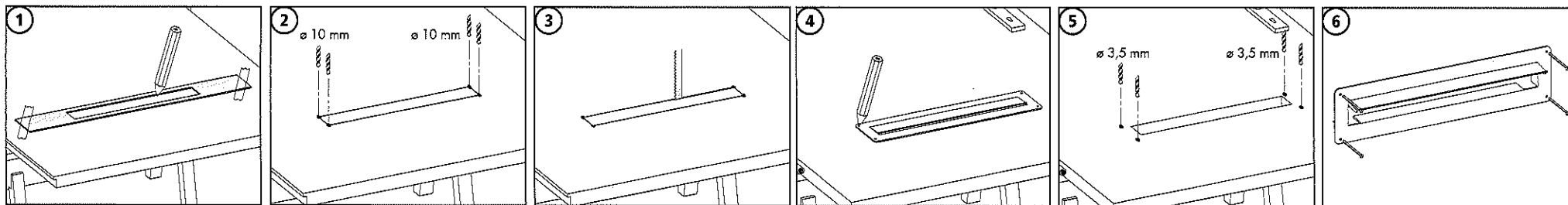


## Außen-Einwurfblende Porta 796

### Wichtiger Hinweis Anleitung vor der Montage bitte aufmerksam lesen

- Einsatzbereich: Haus- und Wohnungstüren aus Kunststoff, Holz oder Metall mit einer Mindeststärke von 20 mm.

- Montagewerkzeuge:
  - Stichsäge mit Sägeblatt für Kunststoff, Holz oder Metall (je nach Material der Tür)
  - Kreuzschlitz-Schraubendreher, Größe 2
  - Maßband oder Zollstock
  - Bohrmaschine, Bohrer  $\varnothing 3,5$  mm +  $\varnothing 10$  mm
  - Stift



### Montage-Tipp:

- Vor der Montage mit dem Türhersteller mögliche Positionen der Einwurfblende Porta klären.
- Tür zur Arbeitserleichterung aus den Angeln heben und mit der Außenseite nach oben auf 2 Böcke legen.
- Um eine Beschädigung der Tür zu verhindern, sollte der für die Montage in Frage kommende Bereich mit Kreppband abgeklebt werden. Bei empfindlichen Holztüren empfiehlt es sich den Arbeitsbereich auf der Vorder- und Rückseite mit Sperrholzplatten abzudecken. Verwenden Sie hierzu z.B. zwei Schraubzwingen.

### Montage der Einwurfblende Porta

1. Türschlitz-Rechteck aus der Schablone/Montageanleitung heraustrennen.
2. Schablone/Montageanleitung an der gewünschten Stelle auf die Außenseite der Tür legen (Türherstellereigenschaften beachten!) und mit Klebestreifen fixieren (Bild 1).
3. Mit einem Stift die innere Kontur der Schablone auf die Tür zeichnen (Bild 1).
4. Mit dem  $\varnothing 10$  mm Bohrer die 4 Eckpunkte des geplanten Türschlitzes durchbohren (Bild 2).
5. Mit einer Stichsäge die Kontur aussägen. Dabei auf die Wahl der Sägeblätter bezüglich Material und Türstärke achten (Bild 3).
6. Außen-Einwurfblende Porta in die entstandene Öffnung einschieben und mit einem Stift die Bohrungen für die Schraubbefestigung anzeichnen (Bild 4).
7. Mit dem  $\varnothing 3,5$  mm Bohrer die Löcher für die Befestigungsschrauben vorbohren (Bild 5).
8. Einwurfblende Porta mit den mitgelieferten Schrauben auf der Tür befestigen (Bild 6).
9. Schrauben-Abdeckkappen auf die Schraubenköpfe aufstecken.