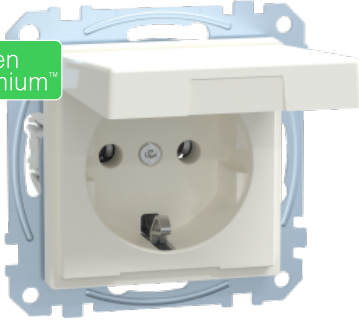


Produktdatenblatt

Spezifikationen

merten



SCHUKO-Steckdose mit Klappdeckel, Steckklemmen, polarweiß, System M

MEG2311-0419

EAN Code : 4042811139391

Hauptmerkmale

Baureihe	Merten
Produktname	Artec Antike
Produkt- oder Komponententyp	Steckdose
Gerätedarstellung	Mechanismus mit Zentralplatte
Standardabweichung des Ausgangs	Deutsch
Zusätzliche Informationen zur Steckdose	Verriegelt Mit Klappdeckel

Zusatzmerkmale

Konfiguration der Ausgangspole	2-polig + E
Anzahl der Steckdosen	1
Befestigung Geräteverdrahtung	Einbau
Befestigungsmodus	Durch Schrauben und Krallen
Bemessungsstrom	16 A
[Ue] Betriebsbemessungsspannung	250 V
Farbton	Polarweiß (RAL 9010)
Anschlüsse - Klemmen	Schraubenlose Klemmen
Material	Polykarbonat matt

Montage

Schutzart (IP)	IP20
----------------	------

Verpackungseinheiten

VPE 1 Art	PCE
VPE 1 Menge	1
VPE 1 Höhe	4,7 cm
VPE 1 Breite	7,1 cm
VPE 1 Länge	7,1 cm
VPE 1 Gewicht	88,0 g

VPE 2 Art	BB1
VPE 2 Menge	10
VPE 2 Höhe	9,1 cm
VPE 2 Breite	18,1 cm
VPE 2 Länge	27,1 cm
VPE 2 Gewicht	1,38 kg
VPE 3 Art	CAR
VPE 3 Menge	60
VPE 3 Höhe	32,5 cm
VPE 3 Breite	30,0 cm
VPE 3 Länge	40,0 cm
VPE 3 Gewicht	6,47 kg

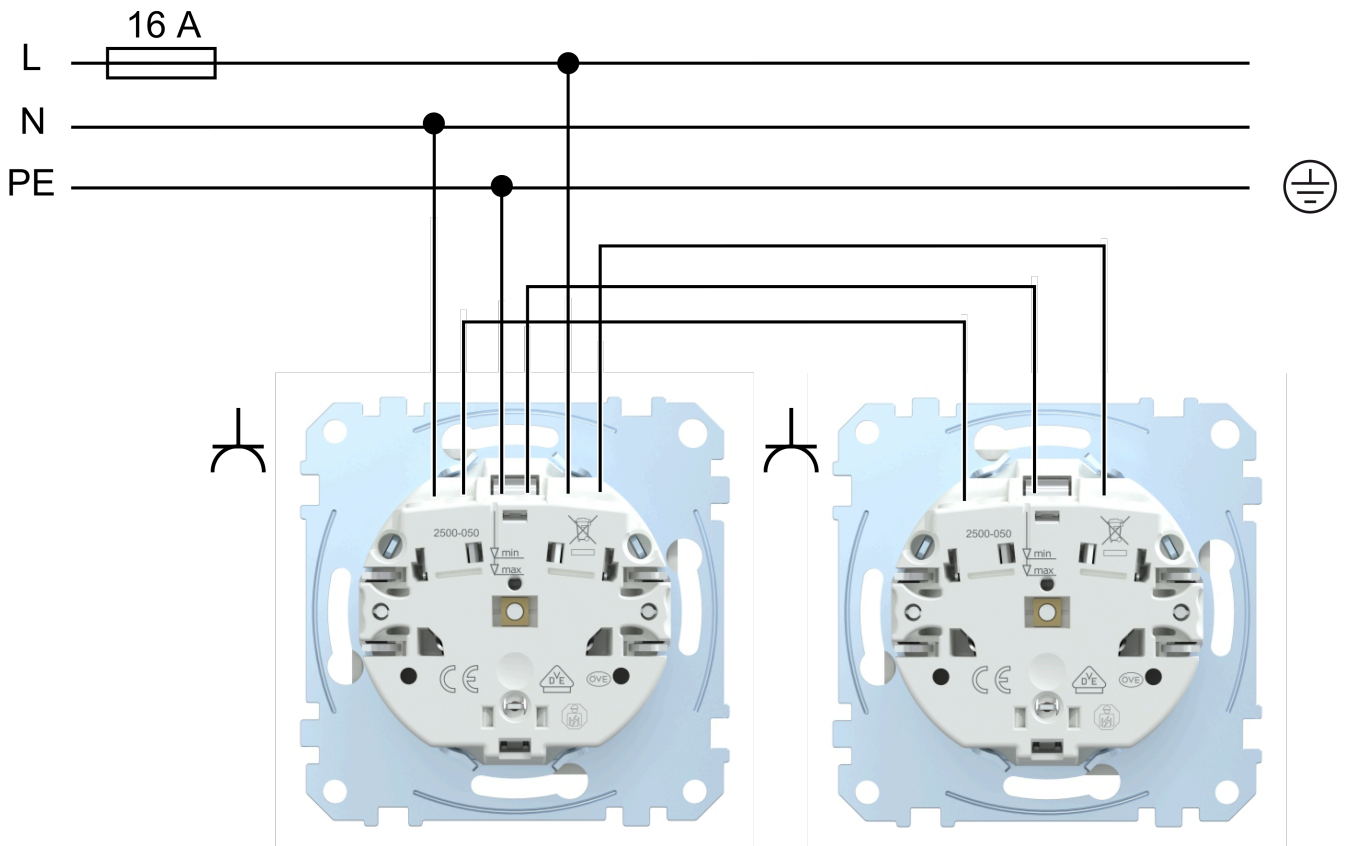
Nachhaltigkeit

Angebotsstatus nachhaltiges Produkt	Green Premium Produkt
REACH-Verordnung	REACH-Deklaration
Frei von REACH-SVHC	Ja
EU-RoHS-Richtlinie	Konform EU-RoHS-Deklaration
Frei von giftigen Schwermetallen	Ja
Quecksilberfrei	Ja
RoHS-Richtlinie für China	RoHS-Erklärung für China Übererfüllung der RoHS-Erklärung für China (außerhalb des RoHS-Rechtsbereichs für China)
Informationen zu RoHS-Ausnahmen	Ja
Umweltproduktdeklaration	Produktumweltprofil
WEEE	Das Produkt muss entsprechend bestimmter Hinweise auf Märkten der Europäischen Union entsorgt werden und darf nicht in Haushaltsabfälle gelangen.

Vertragliche Gewährleistung

Garantie	18 Monate
----------	-----------

Verdrahtungsdiagramm



⚡ ⚠ DANGER

HAZARD OF ELECTRIC SHOCK, EXPLOSION OR ARC FLASH

The product must be installed and connected by a qualified electrician.
A qualified electrician must demonstrate an in-depth knowledge of:

- Construction of electrical installations in buildings in accordance with IEC 60364
- Additional safety standards, local connection rules, and building regulations
- Standardized tools and measuring equipment

Failure to follow these instructions will result in death or serious injury.

Empfohlene(s) Ersatzprodukt(e)