

## ICUTEC Icusan

### Produkt- beschreibung

- Das Klebeband ICUTEC Icusan wird eingesetzt für den Bereich der luftdichten Verklebung von Dampfbremsfolien an Durchdringungen als auch Überlappungen. Durch den Einsatz eines lösemittelfreien modifizierten Acrylatdispersion sind Verklebungen bis -10° C möglich. Bei korrekter Verwendung des Klebebandes ICUTEC Icusan wird die Dampfbremsfunktion auch im Anschluss an Durchdringungen hergestellt.

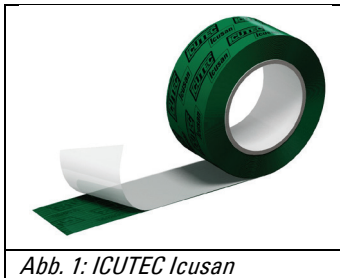


Abb. 1: ICUTEC Icusan

### Vorteile

- Extrem hohe Klebkraft; lösemittelfrei; Verarbeitung ab -10° C; äußerst flexibel.

### Einsatzgebiet

- PE-Bahnen; PA-Bahnen; PP-Bahnen; PET-Bahnen; PU-Bahnen; Kraftpapier; glattes Holz; OSB-Platten; Gipsfaserplatten, Gipskartonplatten; Zementfaserplatten; Elektrokabel; Metall; Kunststoffe.

### Technische Daten

Prüfung	Norm	Einheit	Wert
Trägermaterial			LDPE-Folie verstärkt mit Polyestergerlege
Klebstoff			modifiziertes Acrylat
Abdeckung			silikonisiertes Papier
Temperaturbeständigkeit		°C	-40 bis +100
Verarbeitungstemperatur			ab -10°C
Bandstärke		mm	ca. 0,28
Klebkraft auf Stahl	AFERA 4001	N/25mm	35
Klebeauftrag		g/m <sup>2</sup>	ca. 200
UV-Beständigkeit			sehr gut
Alterungsbeständigkeit			sehr gut
Weichmacherbeständigkeit			sehr gut

### Spezifikation

- Rollenbreite: 60 mm
- Rollenlänge: 25 m

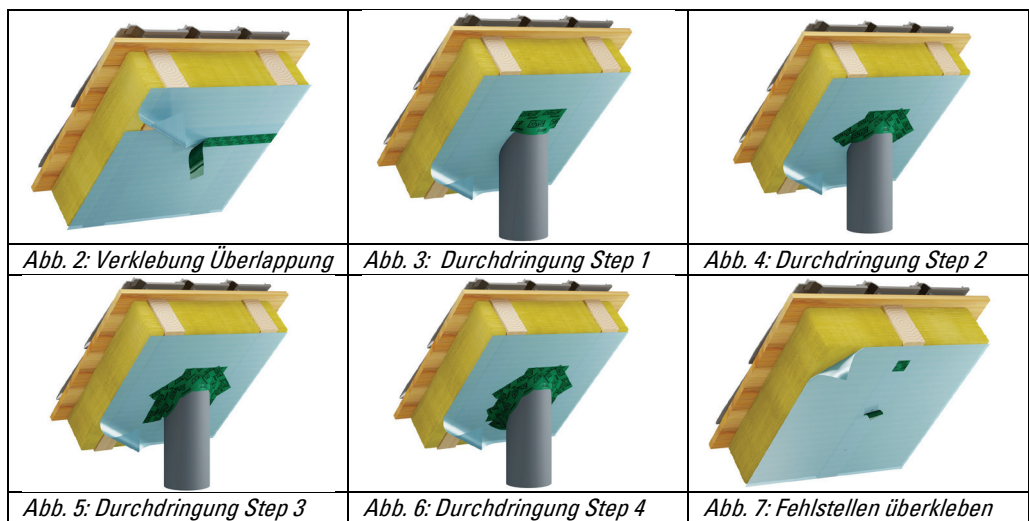
### Verarbeitung

- Die Durchdringungsverklebung:**  
Das ICUTEC Icusan in kurze Stücke schneiden bzw. ruckartig reißen. Die kurzen Stücke werden schuppenartig um die Durchdringung geklebt. Hierbei ist zu berücksichtigen, dass jeweils die Hälfte der Klebebandbreite auf der Dampfsperre und der Durchdringung aufgebracht ist. Startpunkt hierfür ist der tiefste Punkt der Durchdringung und endet am höchsten Punkt. Auch die Anschlüsse an Dachflächenfenster sind mit dem ICUTEC Icusan auszuführen.

**Überlappungsverklebung:**

Zuerst das Trennpapier ein Stück vom ICUTEC Icusan lösen. Jetzt auf der Überlappung ausrichten, dass das Band mittig auf der Überlappung fixiert ist. Nun Zug um Zug das Trennpapier weiter lösen und das Band auf dem druckstabilen Untergrund, spannungsfrei, mit Druck stark ankleben. Falten im Bereich der Verklebung beeinträchtigen die Luftdichtheit und sind zu vermeiden. Tackerstellen sind zu überkleben.

Der Untergrund muss tragfähig, trocken, staubfrei, fettfrei sein und darf keine Klebstoffe abweisen.



**Lagerung**

▶ Bei Raumtemperaturen und einer max. Luftfeuchtigkeit von 65% rel. Luftfeuchtigkeit.

**Hinweise**



Unsere Gebrauchsanweisungen, Verarbeitungsrichtlinien, Produkt- oder Leistungsangaben und sonstigen technischen Aussagen sind nur allgemeine Richtlinien; sie beschreiben nur die Beschaffenheit unserer Produkte (Werteangaben / -ermittlung zum Produktionszeitpunkt) und Leistungen und stellen keine Garantie im Sinne des §443 BGB dar. Wegen der Vielfalt der Verwendungszwecke des einzelnen Produkts und der jeweiligen besonderen Gegebenheiten (z.B. Verarbeitungsparameter, Materialeigenschaften etc.) obliegt dem Anwender die eigene Erprobung; unsere kostenlose anwendungstechnische Beratung in Wort, Schrift und Versuch ist unverbindlicher Art.