



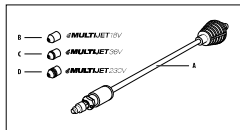
**Sprühlanse - Pflanzenschutz Set**  
@MULTIJETSYSTEM  
Spray pipe plant protection set  
@MULTIJETSYSTEM

**Kit de protection phytosanitaire à lance de pulvérisation**  
@MULTIJETSYSTEM

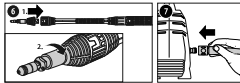
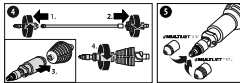
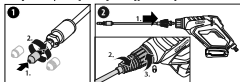
**Straalpijp - Plantenbeschermingsset**  
@MULTIJETSYSTEM  
Lancia - Set fitosanitari  
@MULTIJETSYSTEM

**Sprayje lance-plantebeskyttelsezset**  
@MULTIJETSYSTEM

- Ⓢ **Betriebsanleitung**  
Bedienungsanleitung
- Ⓣ **User manual**  
Manuale di istruzioni
- Ⓤ **Mode d'emploi**  
Manuale di istruzioni
- Ⓦ **Größtschriftgröße**  
Größtschriftgröße
- Ⓧ **Instruzioni per l'uso**  
Istruzioni per l'uso
- Ⓨ **Belegingswijzings**  
Belegingswijzings



**Montage • Assembly • Montage • Montage • Montaggio • Montering**



**NOTICE**

Device "Sprühlanse-Pflanzenschutz Set" ist ein Zubehör für die GLORIA MULTJET Geräte und nur für Verwendung mit dem Universalbehälter!

**ATTENTION**

This "spray lance plant protection set" is an accessory for the GLORIA MULTJET devices and only in connection with the universal container!

**ATTENZIONE**

Co-latore di accessorio. Kit di protezione phytosanitaria a ventaglio con accessorio universale supporto. GLORIA MULTJET è un marchio di associazione con il marchio universale!

**ATTENZIONE**

Questo "spray lance-plantebeskyttelsezset" er et accessoire til de GLORIA MULTJET apparater og må kun benyttes i forbindelse med det universelle udstyr!

**ATTENZIONE**

Questo "Set Sprühlanse" è un accessorio pensato per i dispositivi GLORIA MULTJET che possono utilizzare come alternativa un accessorio universale!

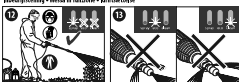
**NOTICE**

The device "spray lance-plantebeskyttelsezset" is only for use with the GLORIA MULTJET apparatus and only in connection with the universal container!

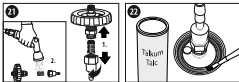
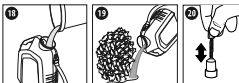
**Bedienungsanleitung • Comissione • Misa en service**  
**Bedienungsanleitung • Misa en service • Gebruiksaanwijzing**



**Bedienungsanleitung • Comissione • Misa en service**  
**Bedienungsanleitung • Misa en service • Gebruiksaanwijzing**



**Reinigung • Cleaning • Nettoyage • Reinsing • Pulizia • Reinsing**



**1.1. Einleitung**

Das Gerät ist ein multifunktionales Sprühsystem, das für die Anwendung in verschiedenen Bereichen geeignet ist. Es ist für die Verwendung mit Universalbehältern konzipiert. Die Verwendung des Geräts ist nur für Personen ab 18 Jahren geeignet. Bitte lesen Sie die Bedienungsanleitung sorgfältig durch, bevor Sie das Gerät verwenden.

**1.2. Technische Daten**

Druck	1-3 bar
Flussrate	1-3 l/min
Reichweite	1-3 m
Werkstoff	Alu./Kunststoff
Farbe	Schwarz/Grün
Abmessungen	180 x 100 x 100 mm
Gewicht	1,5 kg
Netto-Gewicht	1,2 kg
Bruttogewicht	1,8 kg
Verpackungsgröße	200 x 120 x 120 mm
Umweltklasse	II

**1.3. Sicherheit**

Das Gerät ist ein multifunktionales Sprühsystem, das für die Anwendung in verschiedenen Bereichen geeignet ist. Es ist für die Verwendung mit Universalbehältern konzipiert. Die Verwendung des Geräts ist nur für Personen ab 18 Jahren geeignet. Bitte lesen Sie die Bedienungsanleitung sorgfältig durch, bevor Sie das Gerät verwenden.

**1.4. Montage**

Das Gerät ist ein multifunktionales Sprühsystem, das für die Anwendung in verschiedenen Bereichen geeignet ist. Es ist für die Verwendung mit Universalbehältern konzipiert. Die Verwendung des Geräts ist nur für Personen ab 18 Jahren geeignet. Bitte lesen Sie die Bedienungsanleitung sorgfältig durch, bevor Sie das Gerät verwenden.

**1.5. Reinigung**

Das Gerät ist ein multifunktionales Sprühsystem, das für die Anwendung in verschiedenen Bereichen geeignet ist. Es ist für die Verwendung mit Universalbehältern konzipiert. Die Verwendung des Geräts ist nur für Personen ab 18 Jahren geeignet. Bitte lesen Sie die Bedienungsanleitung sorgfältig durch, bevor Sie das Gerät verwenden.

**1.6. Entsorgung**

Das Gerät ist ein multifunktionales Sprühsystem, das für die Anwendung in verschiedenen Bereichen geeignet ist. Es ist für die Verwendung mit Universalbehältern konzipiert. Die Verwendung des Geräts ist nur für Personen ab 18 Jahren geeignet. Bitte lesen Sie die Bedienungsanleitung sorgfältig durch, bevor Sie das Gerät verwenden.

**1.1. Einleitung**

Das Gerät ist ein multifunktionales Sprühsystem, das für die Anwendung in verschiedenen Bereichen geeignet ist. Es ist für die Verwendung mit Universalbehältern konzipiert. Die Verwendung des Geräts ist nur für Personen ab 18 Jahren geeignet. Bitte lesen Sie die Bedienungsanleitung sorgfältig durch, bevor Sie das Gerät verwenden.

**1.2. Technische Daten**

Druck	1-3 bar
Flussrate	1-3 l/min
Reichweite	1-3 m
Werkstoff	Alu./Kunststoff
Farbe	Schwarz/Grün
Abmessungen	180 x 100 x 100 mm
Gewicht	1,5 kg
Netto-Gewicht	1,2 kg
Bruttogewicht	1,8 kg
Verpackungsgröße	200 x 120 x 120 mm
Umweltklasse	II

**1.3. Sicherheit**

Das Gerät ist ein multifunktionales Sprühsystem, das für die Anwendung in verschiedenen Bereichen geeignet ist. Es ist für die Verwendung mit Universalbehältern konzipiert. Die Verwendung des Geräts ist nur für Personen ab 18 Jahren geeignet. Bitte lesen Sie die Bedienungsanleitung sorgfältig durch, bevor Sie das Gerät verwenden.

**1.4. Montage**

Das Gerät ist ein multifunktionales Sprühsystem, das für die Anwendung in verschiedenen Bereichen geeignet ist. Es ist für die Verwendung mit Universalbehältern konzipiert. Die Verwendung des Geräts ist nur für Personen ab 18 Jahren geeignet. Bitte lesen Sie die Bedienungsanleitung sorgfältig durch, bevor Sie das Gerät verwenden.

**1.5. Reinigung**

Das Gerät ist ein multifunktionales Sprühsystem, das für die Anwendung in verschiedenen Bereichen geeignet ist. Es ist für die Verwendung mit Universalbehältern konzipiert. Die Verwendung des Geräts ist nur für Personen ab 18 Jahren geeignet. Bitte lesen Sie die Bedienungsanleitung sorgfältig durch, bevor Sie das Gerät verwenden.

**1.6. Entsorgung**

Das Gerät ist ein multifunktionales Sprühsystem, das für die Anwendung in verschiedenen Bereichen geeignet ist. Es ist für die Verwendung mit Universalbehältern konzipiert. Die Verwendung des Geräts ist nur für Personen ab 18 Jahren geeignet. Bitte lesen Sie die Bedienungsanleitung sorgfältig durch, bevor Sie das Gerät verwenden.

**1.1. Einleitung**

Das Gerät ist ein multifunktionales Sprühsystem, das für die Anwendung in verschiedenen Bereichen geeignet ist. Es ist für die Verwendung mit Universalbehältern konzipiert. Die Verwendung des Geräts ist nur für Personen ab 18 Jahren geeignet. Bitte lesen Sie die Bedienungsanleitung sorgfältig durch, bevor Sie das Gerät verwenden.

**1.2. Technische Daten**

Druck	1-3 bar
Flussrate	1-3 l/min
Reichweite	1-3 m
Werkstoff	Alu./Kunststoff
Farbe	Schwarz/Grün
Abmessungen	180 x 100 x 100 mm
Gewicht	1,5 kg
Netto-Gewicht	1,2 kg
Bruttogewicht	1,8 kg
Verpackungsgröße	200 x 120 x 120 mm
Umweltklasse	II

**1.3. Sicherheit**

Das Gerät ist ein multifunktionales Sprühsystem, das für die Anwendung in verschiedenen Bereichen geeignet ist. Es ist für die Verwendung mit Universalbehältern konzipiert. Die Verwendung des Geräts ist nur für Personen ab 18 Jahren geeignet. Bitte lesen Sie die Bedienungsanleitung sorgfältig durch, bevor Sie das Gerät verwenden.

**1.4. Montage**

Das Gerät ist ein multifunktionales Sprühsystem, das für die Anwendung in verschiedenen Bereichen geeignet ist. Es ist für die Verwendung mit Universalbehältern konzipiert. Die Verwendung des Geräts ist nur für Personen ab 18 Jahren geeignet. Bitte lesen Sie die Bedienungsanleitung sorgfältig durch, bevor Sie das Gerät verwenden.

**1.5. Reinigung**

Das Gerät ist ein multifunktionales Sprühsystem, das für die Anwendung in verschiedenen Bereichen geeignet ist. Es ist für die Verwendung mit Universalbehältern konzipiert. Die Verwendung des Geräts ist nur für Personen ab 18 Jahren geeignet. Bitte lesen Sie die Bedienungsanleitung sorgfältig durch, bevor Sie das Gerät verwenden.

**1.6. Entsorgung**

Das Gerät ist ein multifunktionales Sprühsystem, das für die Anwendung in verschiedenen Bereichen geeignet ist. Es ist für die Verwendung mit Universalbehältern konzipiert. Die Verwendung des Geräts ist nur für Personen ab 18 Jahren geeignet. Bitte lesen Sie die Bedienungsanleitung sorgfältig durch, bevor Sie das Gerät verwenden.

**1.1. Einleitung**

Das Gerät ist ein multifunktionales Sprühsystem, das für die Anwendung in verschiedenen Bereichen geeignet ist. Es ist für die Verwendung mit Universalbehältern konzipiert. Die Verwendung des Geräts ist nur für Personen ab 18 Jahren geeignet. Bitte lesen Sie die Bedienungsanleitung sorgfältig durch, bevor Sie das Gerät verwenden.

**1.2. Technische Daten**

Druck	1-3 bar
Flussrate	1-3 l/min
Reichweite	1-3 m
Werkstoff	Alu./Kunststoff
Farbe	Schwarz/Grün
Abmessungen	180 x 100 x 100 mm
Gewicht	1,5 kg
Netto-Gewicht	1,2 kg
Bruttogewicht	1,8 kg
Verpackungsgröße	200 x 120 x 120 mm
Umweltklasse	II

**1.3. Sicherheit**

Das Gerät ist ein multifunktionales Sprühsystem, das für die Anwendung in verschiedenen Bereichen geeignet ist. Es ist für die Verwendung mit Universalbehältern konzipiert. Die Verwendung des Geräts ist nur für Personen ab 18 Jahren geeignet. Bitte lesen Sie die Bedienungsanleitung sorgfältig durch, bevor Sie das Gerät verwenden.