



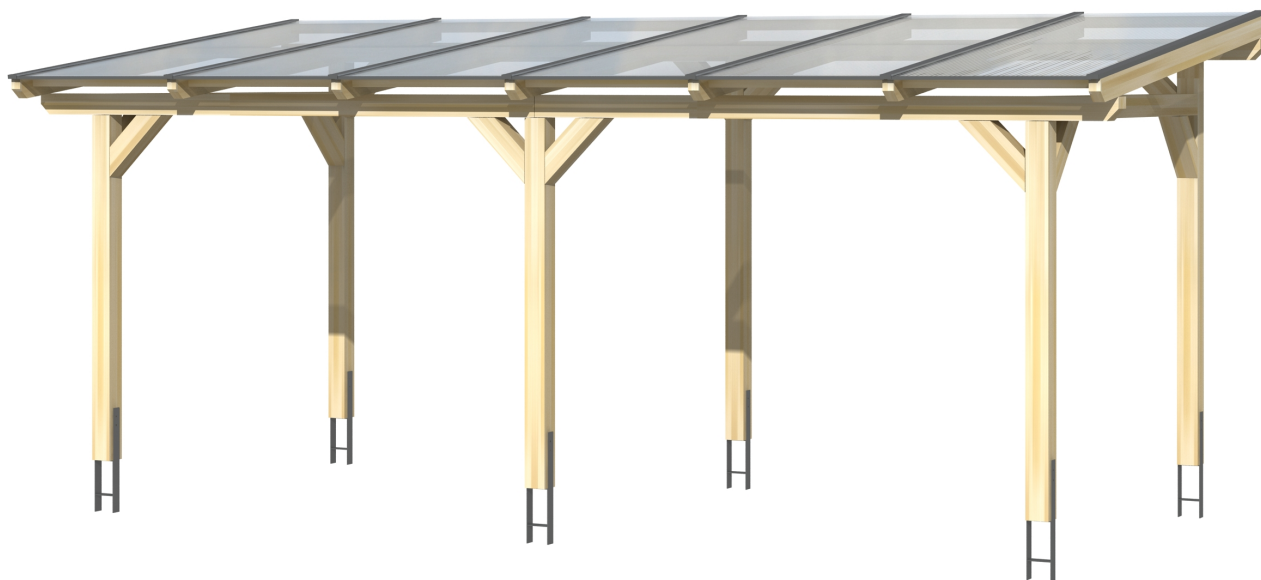
► Massive Konstruktion aus hochwertigem Leimholz (BSH-Fichte)



648 X 250 cm

Siena

- Freistehend
- Dacheindeckung Polycarbonat-Doppelstegplatte in klar
- Pfosten 12 x 12 cm
- Inklusive H-Pfostenanker



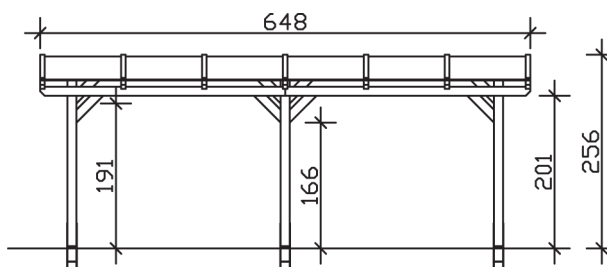
► Datenblatt / Baubeschreibung		Siena 648 x 250cm
Material		Leimholz, Fichte
Farbbehandlung		Unbehandelt
Pfostenstärke		12 x 12 cm
Breite		648 cm
Tiefe		250 cm
Grundfläche		16,2 m ²
Umbauter Raum		38,96 m ³
Schneelast		2 kN/m ²
Dachfläche		16,2 m ²
Dachneigung		7 °
Material Dacheindeckung		Polycarbonat-Doppelstegplatten 16 mm - klar
Dachstärke		16 mm
Montageart		Freistehend
Gesamthöhe hinten		256 cm
Gesamthöhe vorne		225 cm
Durchgangshöhe vorne		201 cm
Pfostenabstand Breite		270 cm
Pfostenabstand Tiefe		193 cm



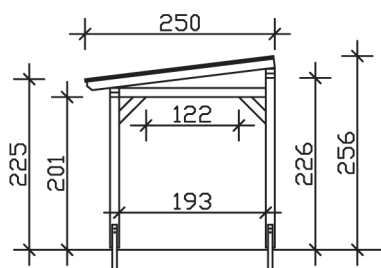
Oberfläche Holz	27,78 m ²
Im Lieferumfang enthalten	H-Pfostenanker zum Einbetonieren, Montagematerial, Aufbauanleitung
Verpackung	Paket 1: B 120 cm x L 340 cm x H 60 cm Gewicht 440,000 kg
Artikelnummer	201655-00-20
EAN-Nummer	4018211201655
Lieferhinweis	Für die Anlieferung muss die Zufahrt für 40 t-LKW möglich sein! Die Anlieferung erfolgt frei Bordsteinkante (Festland Deutschland).
Garantie	5 Jahre gemäß unseren Garantiebedingungen

Siena 648 X 250cm

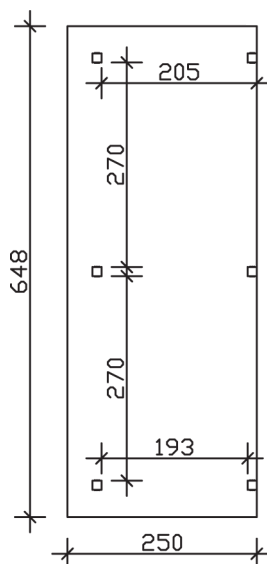
Ansicht vorne



Ansicht Seite



Grundriss



Siena 648 X 250cm

Schnitte und Ansichten Maßstab 1:100