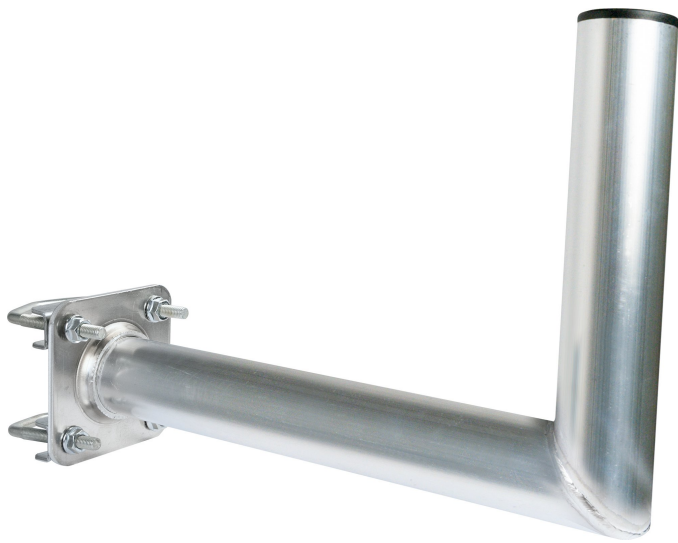


Mast-/Balkonausleger

Der SCHWAIGER® Mast-/Balkonausleger eignet sich für die Befestigung von Offset-Antennen an einem horizontalen oder vertikalen Rohr, z.B. einem Balkongeländer. Die Befestigungsschellen sind universell verstellbar und für fast alle gängigen Rohrdurchmesser einsetzbar. Der Mastausleger kann durch Weglassen der Befestigungsschellen auch direkt mit der Grundplatte an einer Wand montiert werden.



Wandabstand	300 mm
Produktmaterial	Aluminium rostfrei
Farbe	Silber
Durchmesser	48 mm
Boden-/Grundplatte (Breite)	100 mm
Boden-/Grundplatte (Höhe)	100 mm
Boden-/Grundplatte (Tiefe)	3,4 mm
Abmessungen (Breite)	100 mm
Abmessungen (Höhe)	270 mm
Abmessungen (Tiefe)	350 mm
Gewicht	869 g
Verpackungsart	Folie
Qualität	PROFESSIONAL

- Befestigungsschellen universell verstellbar für fast alle gängigen Rohrdurchmesser
- Kann durch Weglassen der Befestigungsschellen auch direkt mit der Grundplatte an einer Wand montiert werden
- Lieferumfang: 1x Wandhalter, 2x Befestigungsschellen

SKU: MAL30A 001

EAN: 4004005300703

