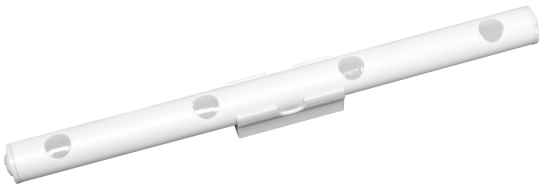


PRODUKTDATENBLATT

LUMIstixx

LUMIstixx® | Kleine Helfer



Anwendungsgebiete

- Sideboards
- Blumenarrangements
- Praktische Klebefläche oder Bohrvorrichtung
- Horizontale oder vertikale Ausrichtung an Wänden und Gegenständen möglich

Produktvorteile

- Sehr kompakte LED-Leuchte

Produkteigenschaften

- Moderne Leuchte



TECHNISCHE DATEN

Elektrische Daten

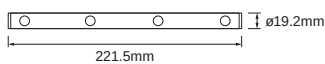
Nennleistung	0,60 W
Nennspannung	4,5 V
Netzfrequenz	0 Hz
Nennstrom	120 mA
Max. Anz. Leucht. an Sicherungsaut. B16 A	-
Max. Anz. Leucht. an Sicherungsaut. C10 A	-
Max. Anz. Leucht. an Sicherungsaut. C16 A	-
Schutzklasse	III
Betriebsart	Batterie

Photometrische Daten

Lichtstrom	25 lm
Lichtausbeute	41 lm/W
Farbtemperatur	6500 K
Lichtfarbe (Bezeichnung)	Kalt weiß
Farbwiedergabeindex Ra	80
Standardabweichung des Farbabgleichs	≤6 sdcms
Ausstrahlungswinkel	120 °

Maße & Gewicht

Länge	222.00 mm
Breite	16.20 mm
Höhe	21.00 mm
Produktgewicht	70,00 g



Materialien & Farben

Produktfarbe	Weiß
Gehäusefarbe	Weiß
Gehäusematerial	Acrylnitril-Butadien-Styrol-Copolymer (ABS)

Quecksilbergehalt der Lampe	0.0 mg
-----------------------------	--------

Anwendung & Installation

Umgebungstemperaturbereich	-20...+60 °C
Lagertemperaturbereich	-20...+50 °C
Schutzart	IP20
Dimmbar	Nein
Montageart	Anbau
Montageort	Wand
Anwendungsumgebung	Innenanwendungen
Justierbar	Ja
LED-Modul austauschbar	Nicht austauschbar



Lebensdauer

Lebensdauer L70/B50 bei 25 °C	10000 h
Anzahl der Schaltzyklen	100000

Zertifikate & Standards

Normen	CE / UKCA
--------	-----------

DOWNLOADS

DOWNLOADS	
	Ausschreibungstexte Tender Text 4058075227897
	Declarations of conformity CE Declaration Lumistixx

VERPACKUNGSMITTEL

EAN	Verpackungseinheit (Stück pro Einheit)	Abmessungen (Länge x Breite x Höhe)	Bruttogewicht	Volumen
4058075227897	Blister 1	23 mm x 140 mm x 400 mm	110.00 g	1.29 dm ³
4058075227903	Versandschachtel 6	413 mm x 161 mm x 158 mm	824.00 g	10.51 dm ³

Die genannten Produktnummern beschreiben die kleinste bestellbare Mengeneinheit. Eine Versandeinheit kann mehrere Einzelprodukte beinhalten. Als Bestellmenge verwenden Sie bitte das Ein- oder Mehrfache einer Versandeinheit.

Haftungsausschluss

Änderungen und Irrtümer vorbehalten. Vergewissern Sie sich, dass Sie immer den neuesten Stand verwenden.