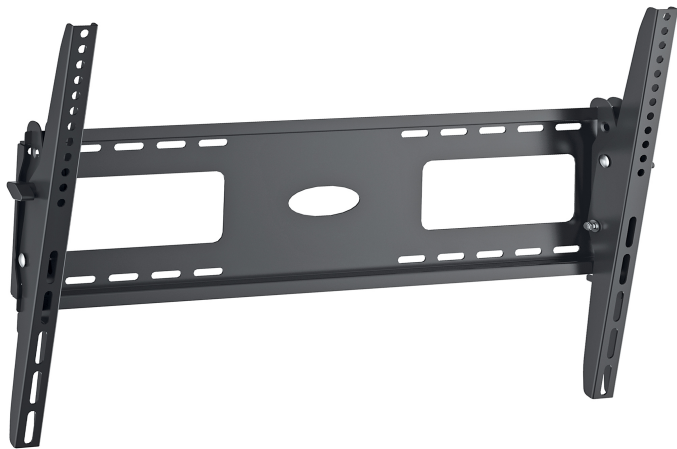


TV Wandhalter "TILT 3" bis 70 Zoll

Der SCHWAIGER® TV Wandhalter ist für die Befestigung von einem großen Flachbildschirm geeignet. Der Wandhalter ist nach vorn neigbar, hat zwei Tragarme und eine integrierte Wasserwaage für die exakte Ausrichtung der Montageschiene. Der Bildschirm kann jederzeit vom montierten Basishalter abgenommen werden. Eine hohe mechanische Belastbarkeit zeichnet diesen Wandhalter aus.



- Montage nur an stabilen Wänden
- Einfache Installation und Handhabung
- Nach vorn neigbar

- Stabile Ausführung
- Lieferumfang: Wandhalter, Montagezubehör, Bedienungsanleitung

SKU: LWHT7050 513

EAN: 4004005010695



Technische Daten

VESA Norm	200 x 200 300 x 300 400 x 200 400 x 400 600 x 400
Bildschirmdiagonale	178 cm / 37 - 70 "
Wandabstand	56 mm
Neigbar (vertikal)	=+5° bis -10°
Belastbarkeit	50 kg
Montageart	Wandmontage
Produktmaterial	Metall pulverbeschichtet / rostfrei
Farbe	Schwarz
Abmessungen (Breite)	653 mm
Abmessungen (Höhe)	425 mm
Abmessungen (Tiefe)	56 mm
Gewicht	2294 g
Verpackungsart	Karton
Qualität	PROFESSIONAL