

EINBAUANLEITUNG

2-Griff Armatur

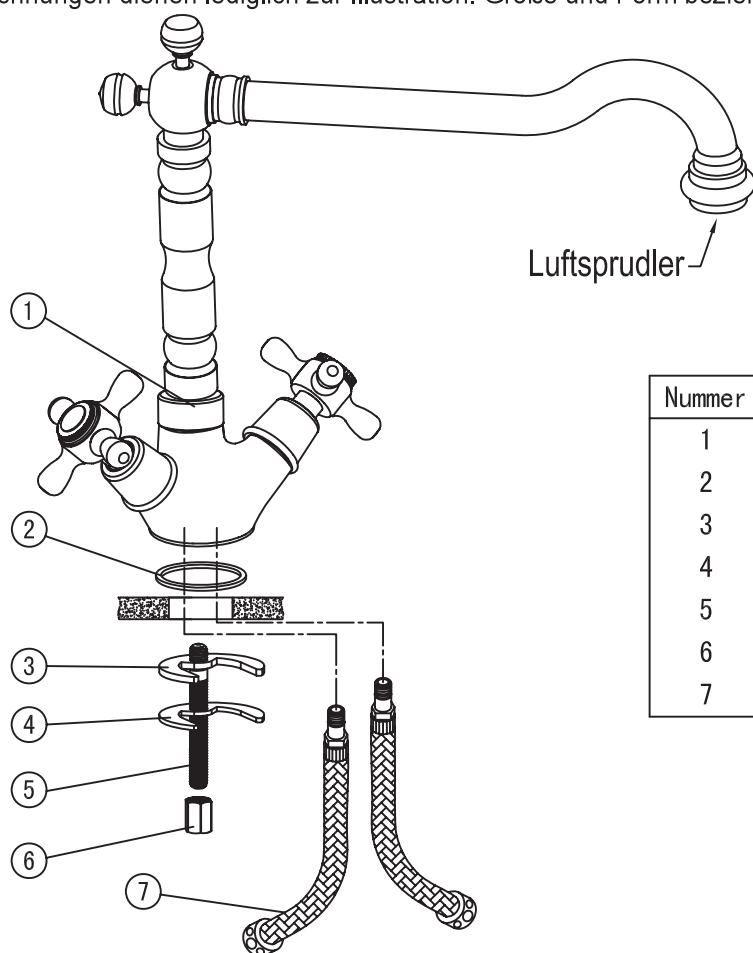
Bitte lesen Sie die Bedienungsanleitung sorgfältig durch und bewahren Sie diese auf. Wir bitten Sie die Montage unseres Produktes nur anhand der beiliegenden Montageanleitung vorzunehmen. Sollte unser Produkt nicht nach Anleitung montiert sein, dann entfällt der Gewährleistungsanspruch. Wir empfehlen die Montage durch einen autorisierten Fachmann vornehmen zu lassen.

STANDARD-ZUBEHÖRTEILE

Überprüfen Sie die Teile sorgfältig auf Vollständigkeit anhand der nachstehenden Teileliste. Sollten Teile fehlen oder fehlerhaft sein, kontaktieren Sie Ihren Händler.

Hinweis

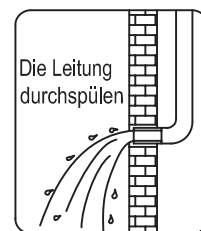
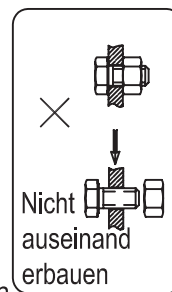
1. Teile können ohne vorherige Ankündigung geändert werden. Das beeinflusst die Funktion der Armatur nicht.
2. Die Zeichnungen dienen lediglich zur Illustration. Größe und Form beziehen sich auf die Armatur.

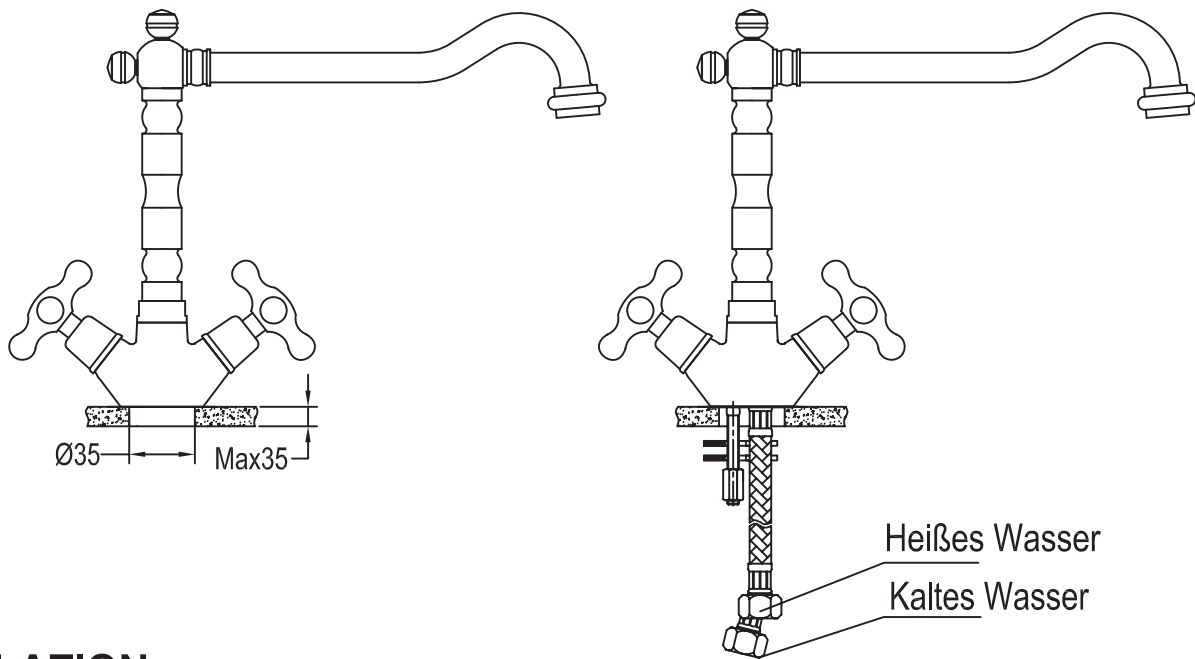


Nummer	Teileliste	Anzahl
1	Armaturkörper	1
2	O-Ring	1
3	Kunststoffflansch	1
4	Metallflansch	1
5	Fixierschraube	1
6	Schraubenmutter	1
7	Wasserzuleitung	2

EINBAUANLEITUNG

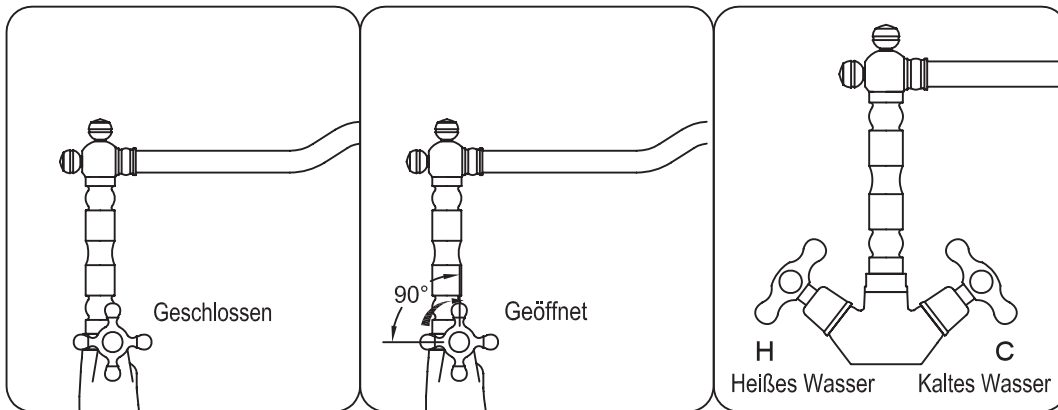
- Den Armaturenkörper nicht auseinanderbauen. Dieser wurde werkseitig korrekt zusammengebaut und abgenommen.
- Die Wasserrohre vor der Installation der Armatur durchspülen, um ein Verstopfen der Armatur zu verhindern.
- Vergewissern Sie sich nach der Installation, dass alle Verbindungen dicht sind.
- Betriebsbedingungen: Wasserdruck 1-5 bar.
- Sollte der Wasserdruck 6 bar übersteigen, muss ein Druckminderer eingebaut werden.
- Wassertemperaturen zwischen 4°C und 90°C.
- Vergewissern Sie sich, dass heißes und kaltes Wasser korrekt angeschlossen sind. Bei Draufsicht muss die Heißwasserleitung links und die Kaltwasserleitung rechts angeschlossen sein.





INSTALLATION

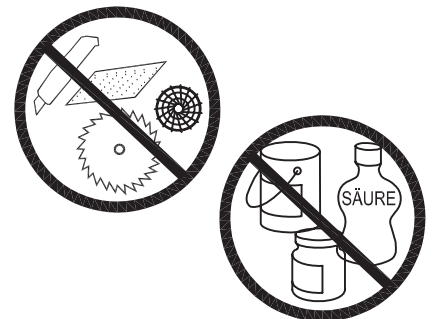
- Vergewissern Sie sich, dass das Installationsloch die korrekte Größe hat.
- Installieren Sie die Küchenarmatur und verbinden Sie Armaturenkörper und Wasserzuleitung mit dem Wasseranschlussrohr.



REINIGUNG UND PFLEGE

Für eine dauerhaft saubere und glänzende Armatur sollten folgende Pflegehinweise beachtet werden:

1. Nur mit sauberem Wasser abspülen und mit weichem Tuch abtrocknen.
2. Verschmutzungen mit mildem Reiniger oder Glasreiniger entfernen.
3. Keine Poliermittel, körnige oder säurehaltigen Reiniger verwenden.
4. Keine Papiertücher oder Schaber verwenden.
5. Den Luftsprudler abschrauben und reinigen falls nötig.



Globus Fachmärkte GmbH & Co. KG
 Zechenstraße 8
 66333 Völklingen
 Für den Reklamationsfall:
 Herstelleradresse und Order Nr. aufbewahren
www.globus-baumarkt.de