



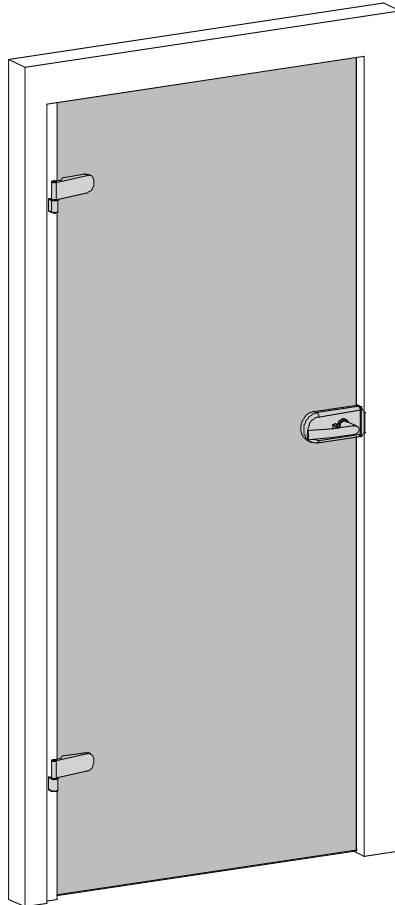
2077812504734

VIC-ID-002

## Montageanleitung für

Glastür Shade(separat erhältlich)

Beschlag für Glastür(separat erhältlich)



**Lesen Sie die Montageanleitung sorgfältig durch und bewahren Sie diese für den späteren Gebrauch auf.**

**Montagefehler sind von der Haftung ausgeschlossen.**

Wir empfehlen die Montage unseres Produktes nur anhand der beiliegenden Montageanleitung durch einen autorisierten Fachmann vornehmen zu lassen. Sollte unser Produkt nicht nach Anleitung montiert sein, entfällt der Gewährleistungsanspruch.

### **Vor der Montage**

Bitte packen Sie das Produkt aus, und prüfen Sie dieses auf Vollständigkeit und Beschädigungen.

Wir empfehlen den Glastür Beschlag TrendLine aus unserem Sortiment zu verwenden.

### **Sicherheitshinweis**

Aufgrund des Glasgewichtes empfehlen wir die Montage mit 2 Personen durchzuführen.



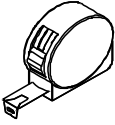
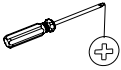
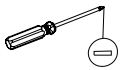
Bitte behandeln Sie das Glas vorsichtig und unterlegen Sie die Glasscheiben beim Abstellen mit einem Karton.

Das Sicherheitsglas kann nicht nachträglich bearbeitet werden.

## Reklamationen


Bitte informieren Sie Ihren Verkäufer umgehend, wenn eine Beschädigung oder ein Fehler vorliegt. Der Hersteller übernimmt keine Verantwortung für entstandene Kosten, falls das beschädigte oder fehlerhafte Produkt trotzdem montiert wurde.

Benötigte Werkzeuge (Nicht im Lieferumfang enthalten)

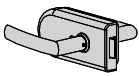

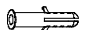


				
2*Personen	Bleistift	Maßband	Kreuz Schrauben- zieher	Schlitz Schrauben- zieher

## Zubehörliste

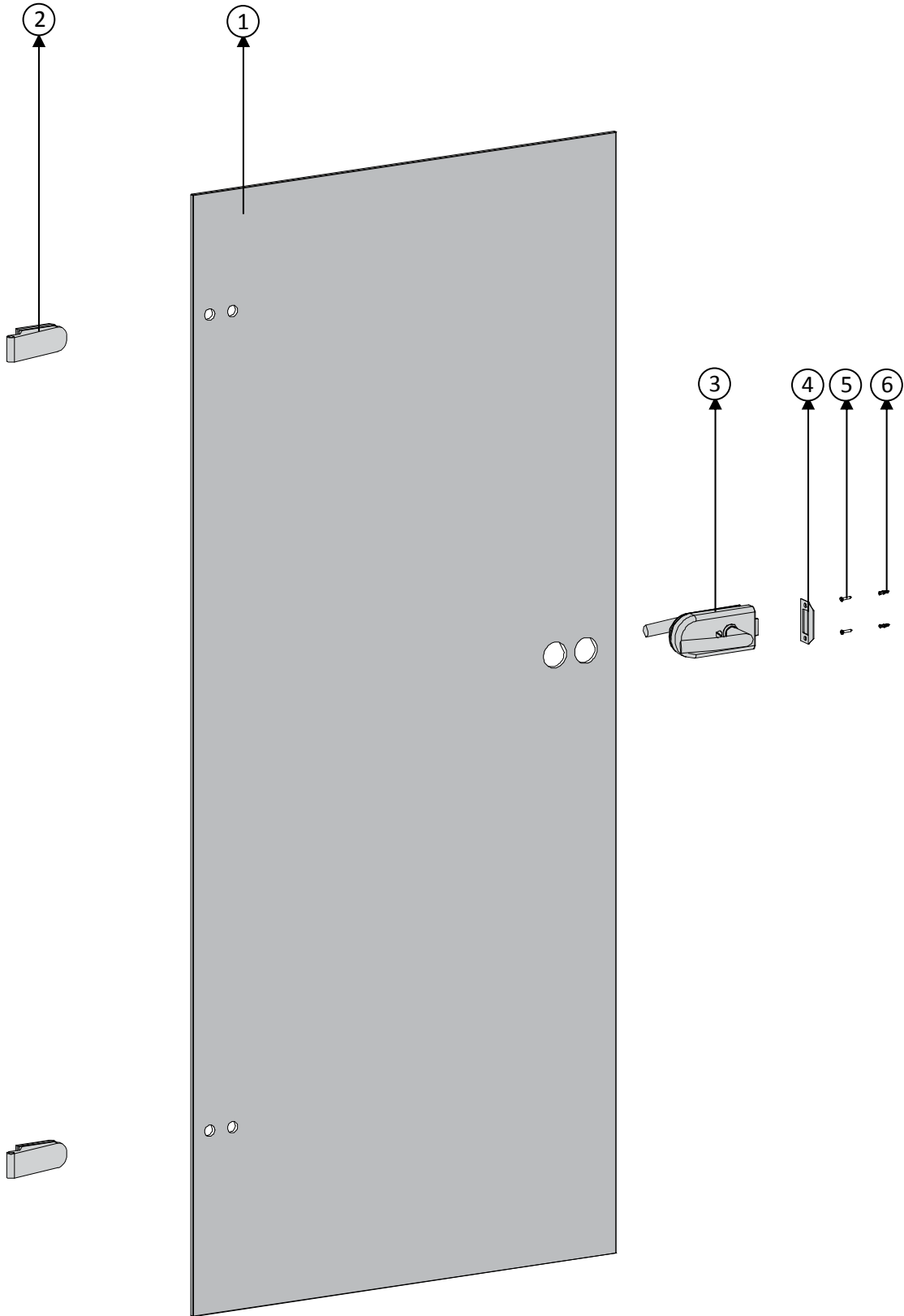
Glastür Shade (separat erhältlich)

Nr.	Bild	Beschreibung	Menge
1		Türglas	1

Beschlag für Glastür (separat erhältlich)

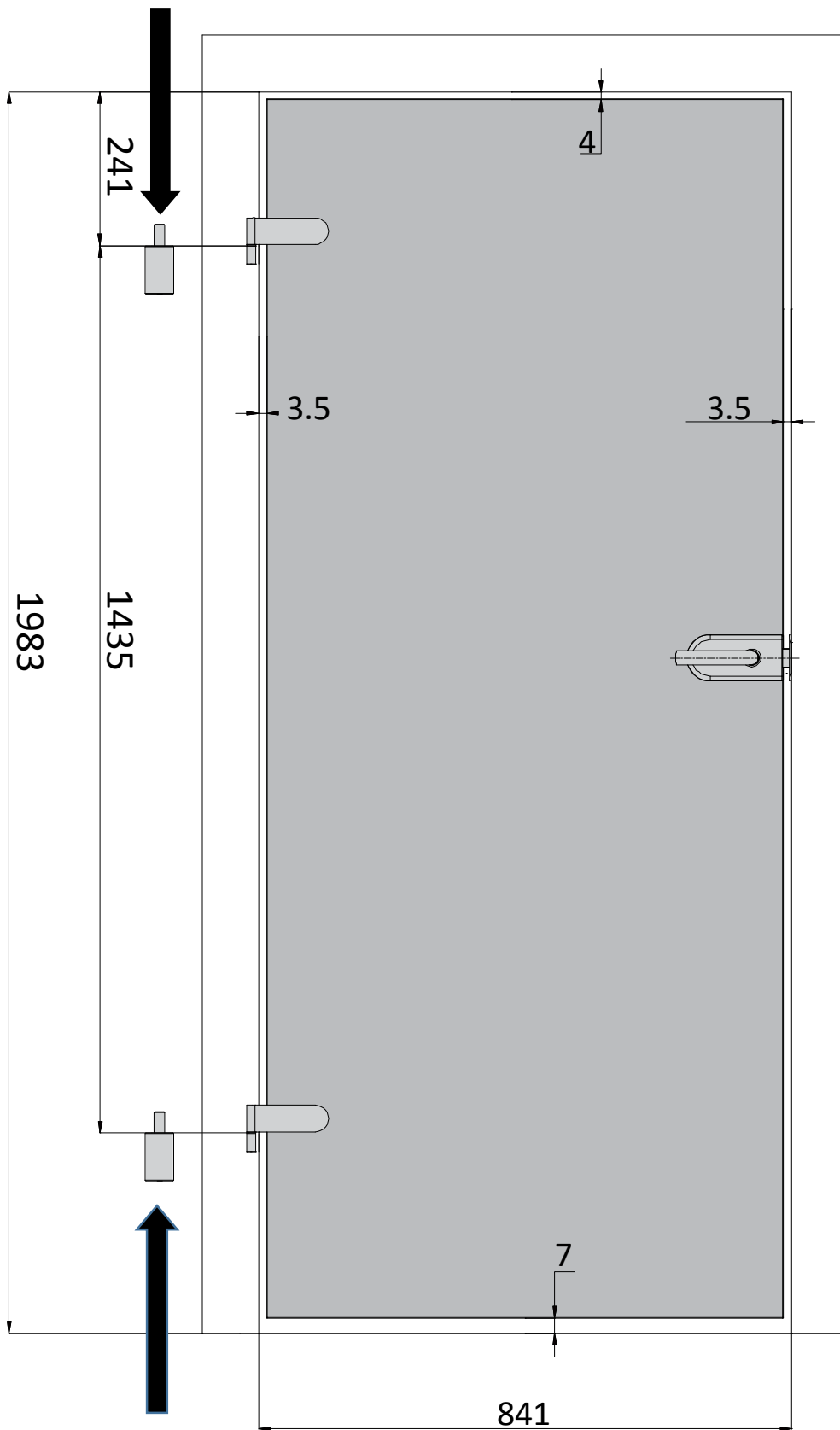
Nr.	Bild	Beschreibung	Menge
2		Gelenk	2
3		Türdrücker rechts	1
4		Falle	1
5		Schraube	2
6		Dübel	2
		Sechskant- schlüssel	4 Größen SW 2,2.5,3,4
		Riegelklemme	1

# Explosionszeichnung



Bauseitig .

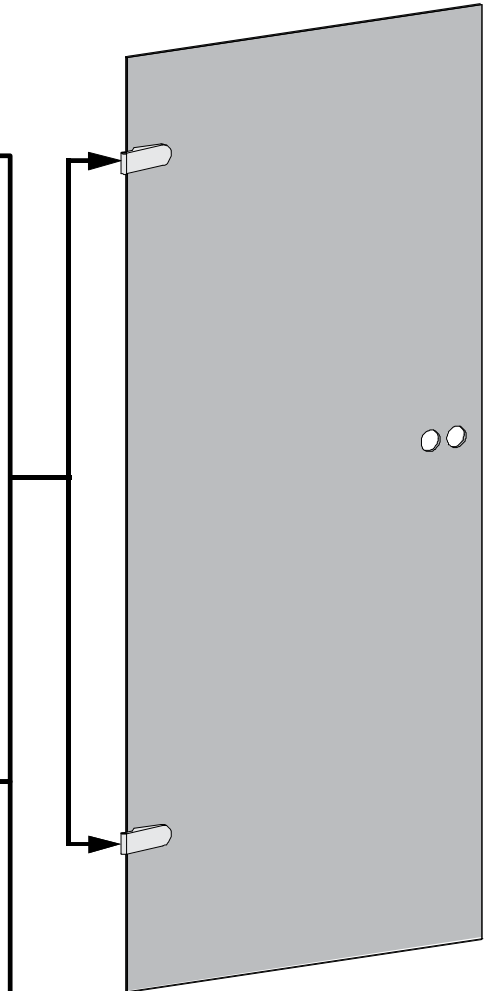
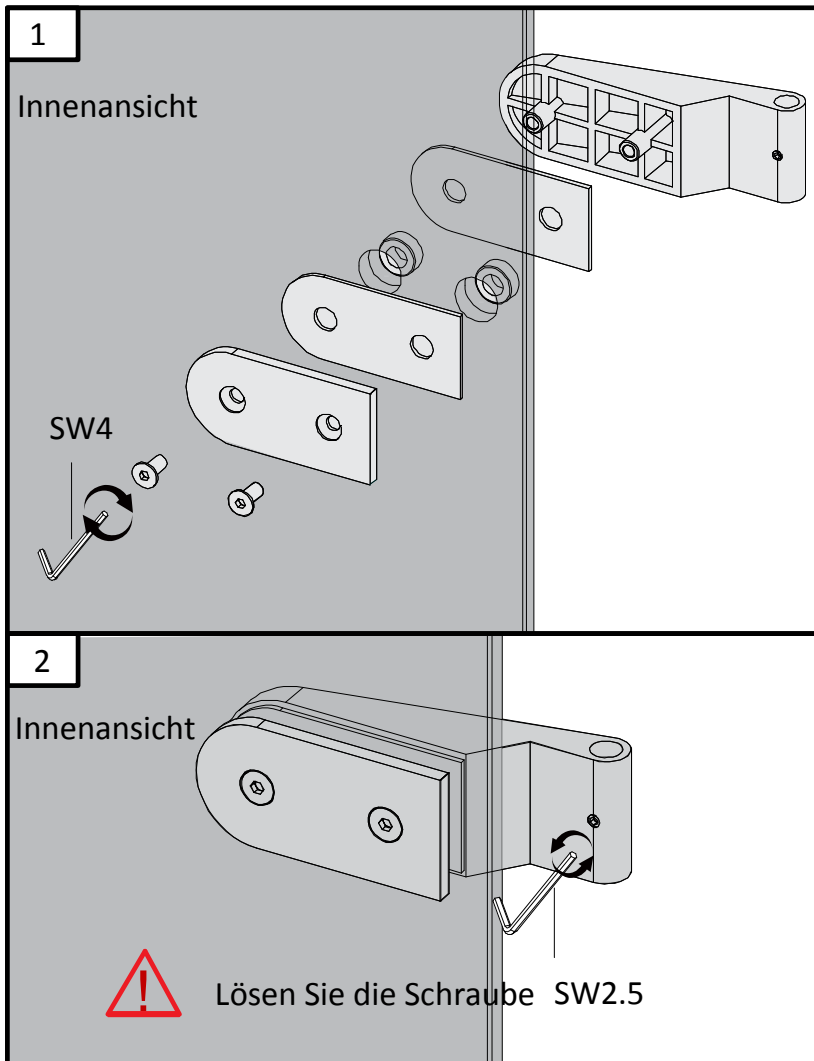
Nicht im Lieferumfangumfang enthalten.



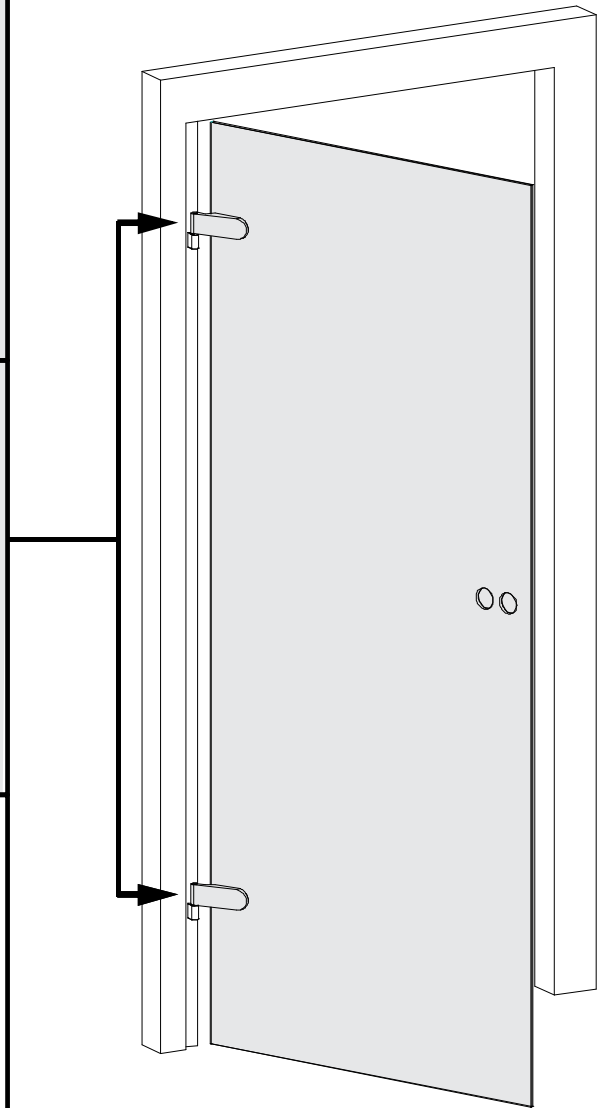
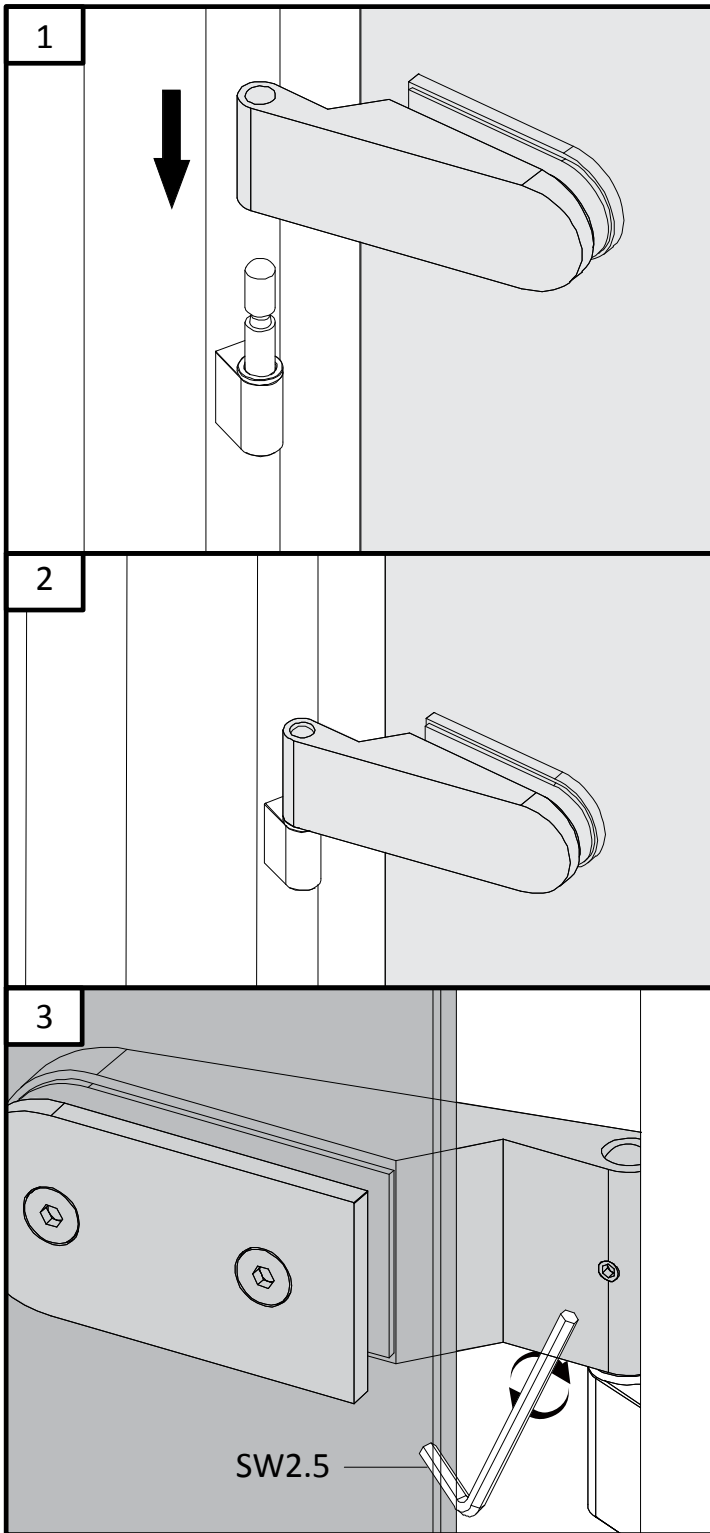
Bauseitig .

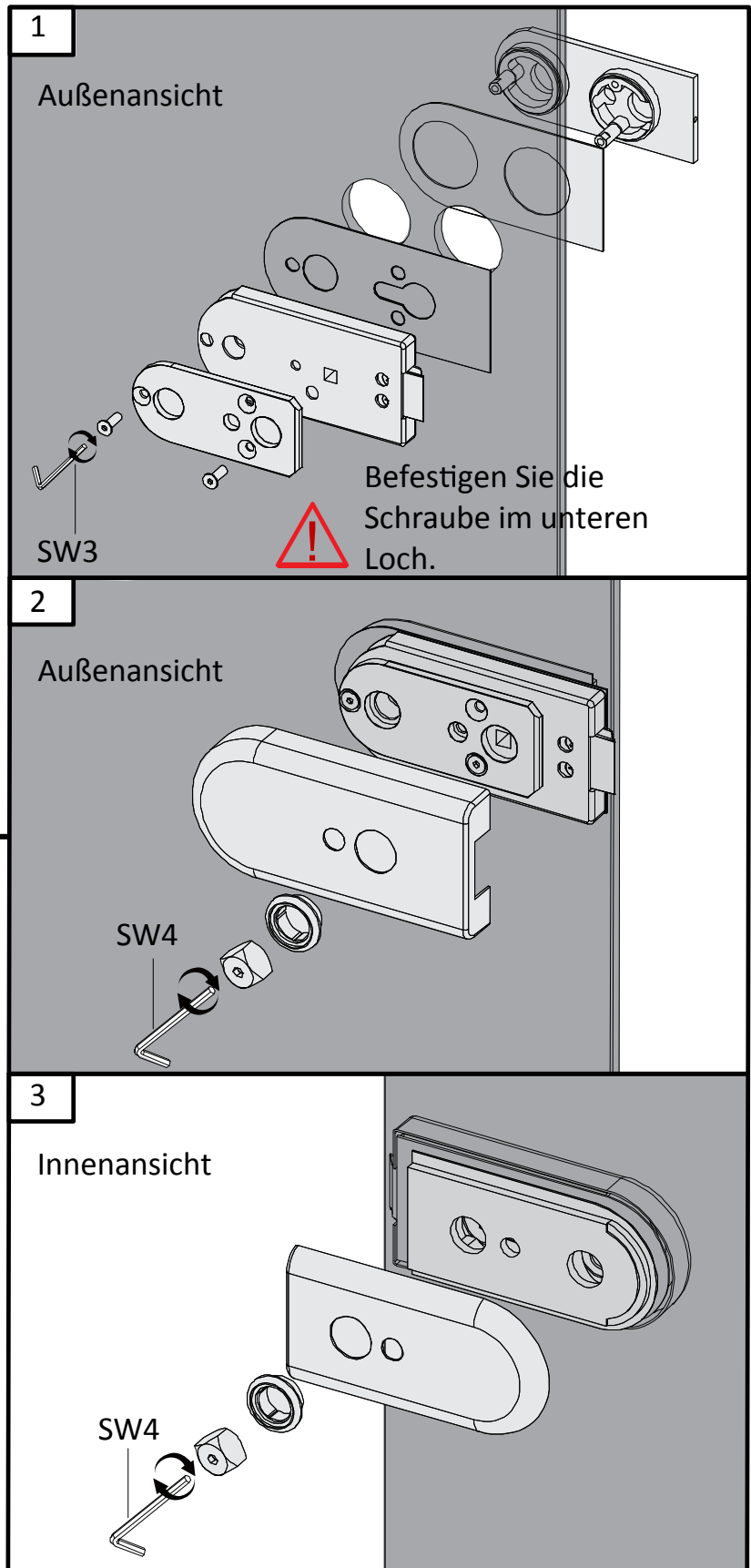
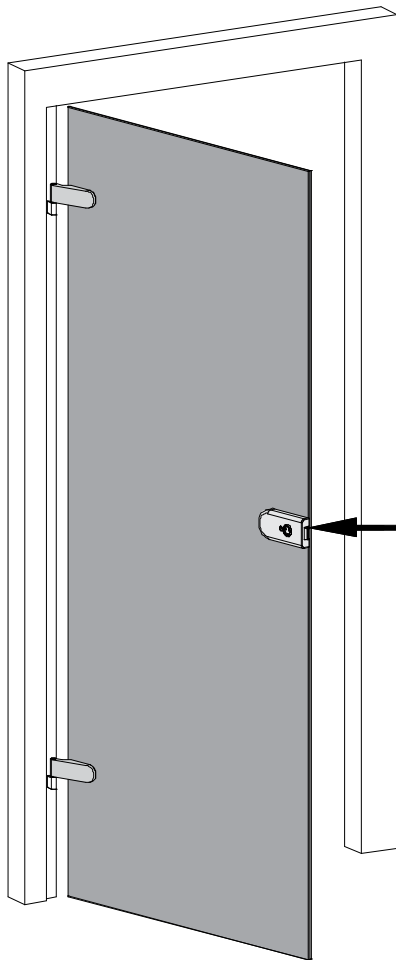
Nicht im Lieferumfangumfang  
enthalten.

# Schritt 1 - Gelenkmontage

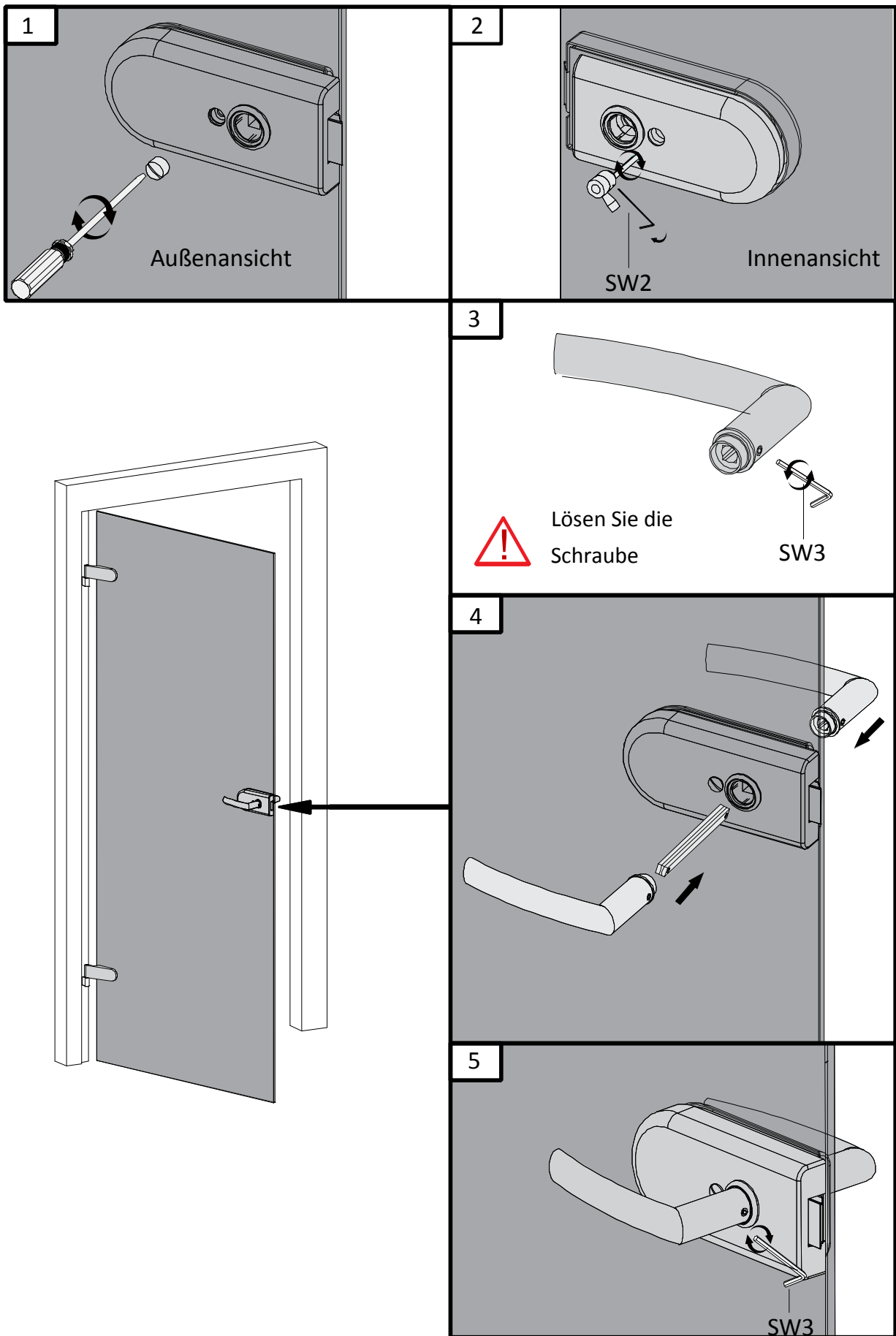


## Schritt 2- Montage der Türe



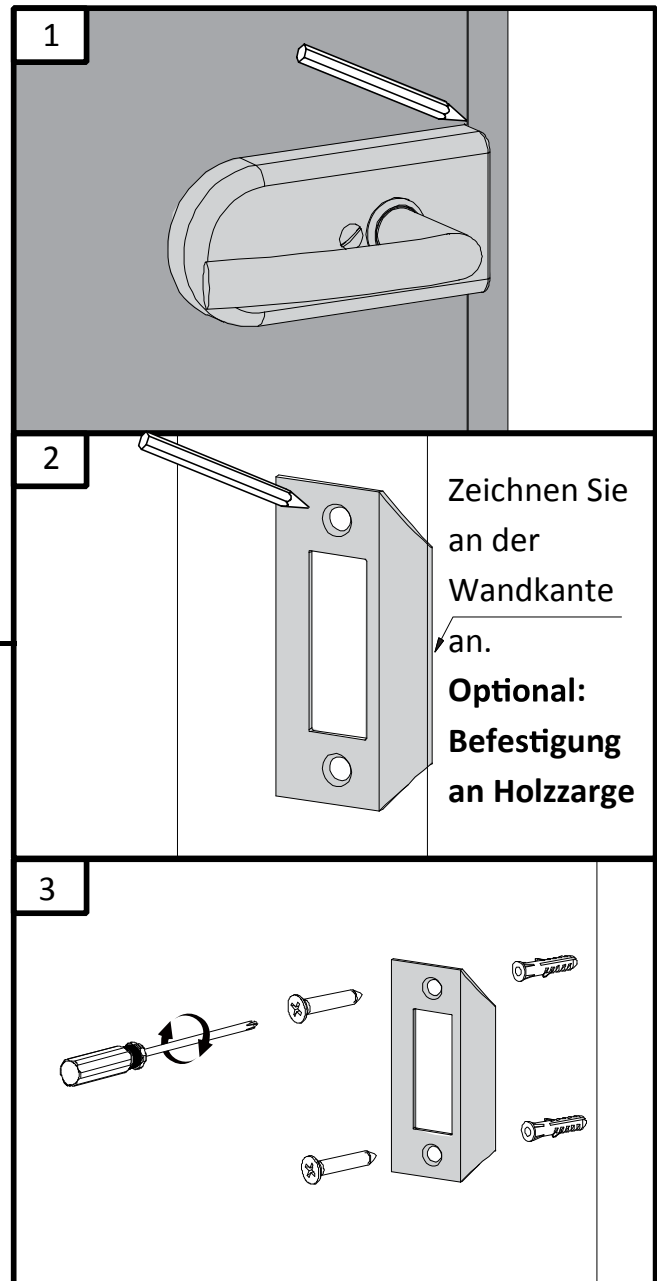
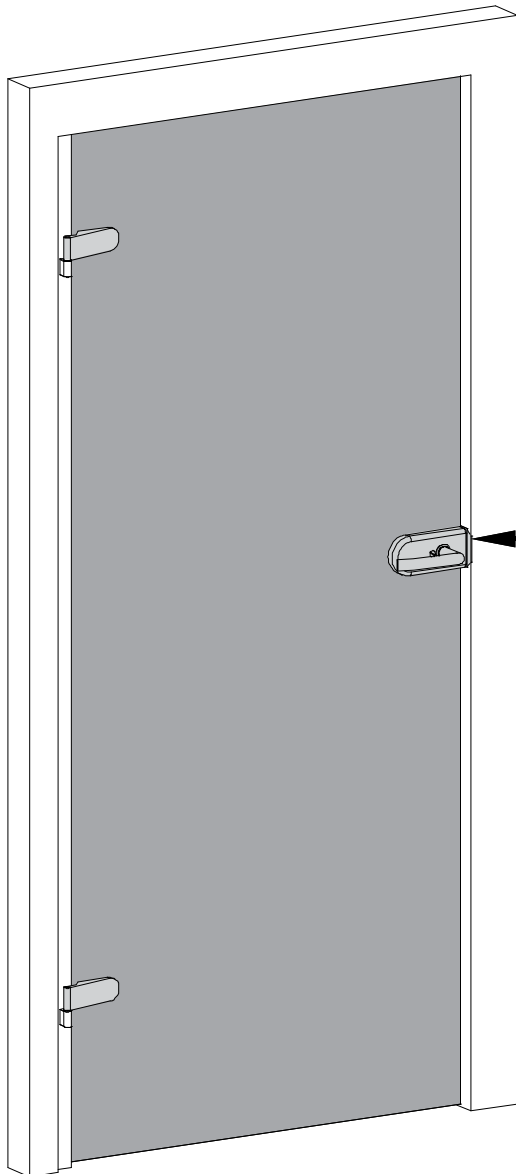


# Schritt 4 – Montage Griff und Riegel





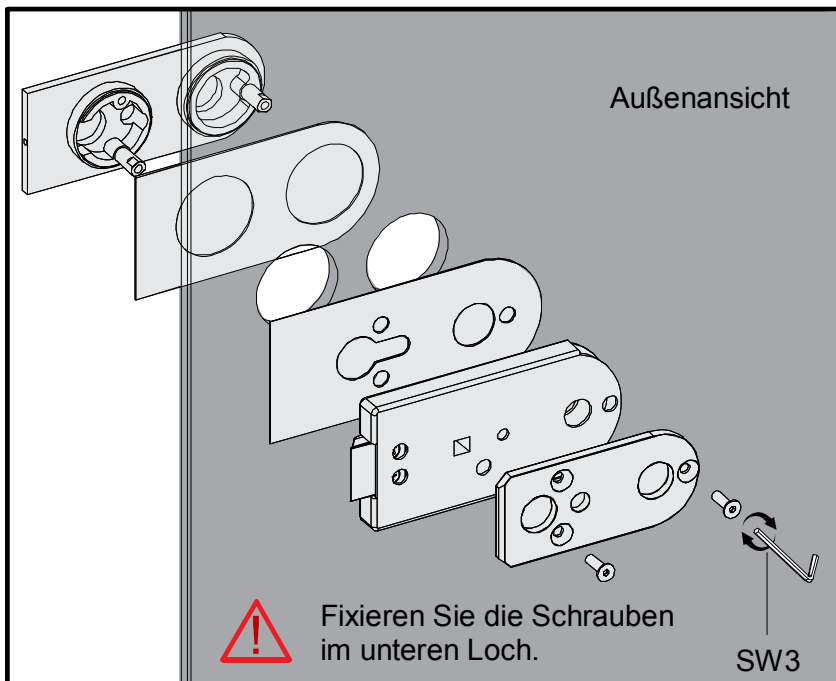
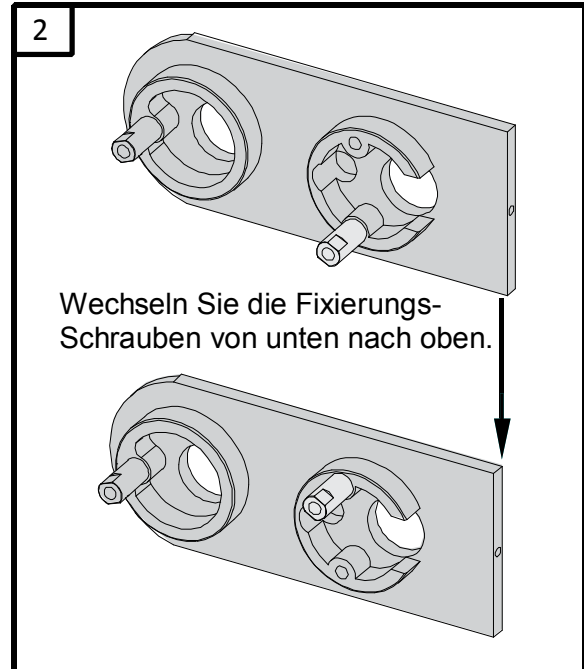
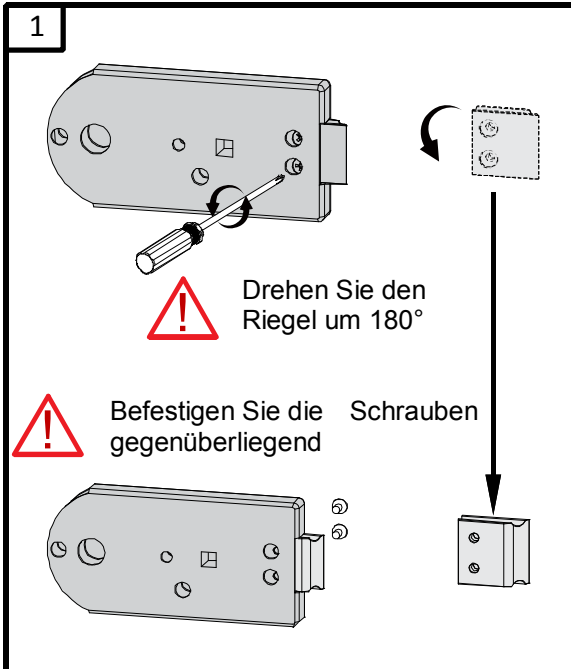
## Schritt 5 – Montage der Falle



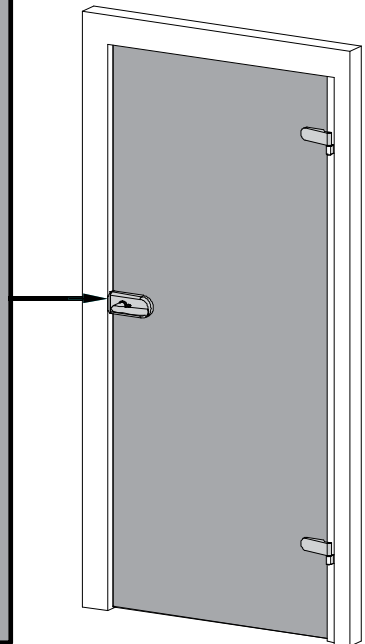
# Wechsel des Riegels von der Rechts- zu Linksmontage



Das Schloss ist für die Rechtsmontage vorgefertigt. Um das Schloss für die Linksmontage zu nutzen, ändern Sie es wie folgt.



Türe links



Globus Fachmärkte Gmb H& Co. KG  
Zechenstraße 8, 66333 Völklingen  
[www.globus-baumarkt.de](http://www.globus-baumarkt.de)

Für den Reklamationsfall:  
Herstelleradresse und Order Nr. aufbewahren