

**INTEX® BENUTZERHANDBUCH** Deutsch137  
IO**WHIRLPOOL-ABLAGE MIT LED-LEUCHE Model TL520 0.2 W****LESEN UND BEFOLGEN SIE ALLE ANLEITUNGEN, BEVOR SIE DIESES PRODUKT IN BETRIEB NEHMEN****⚠ ACHTUNG**

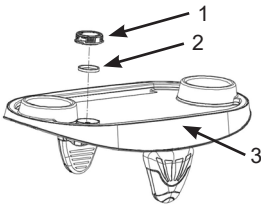
- Das Produkt darf nur von Erwachsenen verwendet werden. Dieses Produkt ist kein Spielzeug, von Kindern fernhalten.
- Starren Sie nicht direkt in das Licht, welches von diesem Produkt abgestrahlt wird.
- Tauschen Sie die Batterien nicht aus, während Sie im Pool oder Spa sind.
- Setzen oder legen Sie sich nicht auf das Produkt und steigen Sie auch nicht darauf.
- Niemals heiße Flüssigkeiten, Glas oder zerbrechliche Gegenstände auf das Produkt stellen.
- Entfernen Sie das Produkt, bevor Sie eine Abdeckung über den Whirlpool geben.
- Entsorgen Sie Batterien nicht im normalen Hausmüll und verbrennen Sie sie nicht, da sie auslaufen oder explodieren könnten. Entsorgen Sie die Akkus immer unter Einhaltung Ihrer örtlichen Gesetze und Vorschriften.
- Laden Sie nicht-wiederaufladbare Batterien niemals auf.
- Schließen Sie die Pole der Batterie oder des Akkus nicht kurz.
- Dieses Produkt ist wasserfest, aber es ist nicht für ein vollkommenes Untertauchen ins Wasser ausgelegt. Ein Untertauchen könnte zur Folge haben, dass Wasser ins Produkt gelangt und Schäden an der Elektronik verursacht.

**BEFOLGEN SIE DIESE REGELN UND ALLE ANLEITUNGEN UM SACHSCHADEN ODER ANDERE VERLETZUNGEN ZU VERMEIDEN.****Allgemeine Informationen:**

- Dieses Produkt benötigt zum Betrieb zwei (2) austauschbare CR2032 Lithium-Batterien.
- Mischen Sie keine alten und neuen Batterien bzw. Alkalie und Karbon-Zink Batterien.
- Trocknen Sie das Gerät vor dem Einsetzen der Batterie ab. Entsorgen Sie gebrauchte Batterien umgehend. Alle Batterien gleichzeitig ersetzen.
- Verwenden Sie immer die passende Batteriegröße und -type. Versichern Sie sich, dass die Batterien entsprechend der Polung eingelegt sind (+ und -). Reinigen Sie die Kontakte der Batterien und des Gerätes, bevor Sie die Batterien einsetzen.
- Um das Gerät zu reinigen benutzen Sie ein feuchtes Tuch. Vermeiden Sie die Verwendung von starken Reinigern, zu viel Wasser und groben Bürsten.
- Wenn auslaufende Batterieflüssigkeit (Elektrolyt) mit der Haut in Kontakt kommt, sofort mit Seife und Wasser abwaschen oder mit Essig oder Zitronensaft neutralisieren. Bei Berührung mit den Augen sofort 10 Minuten lang mit viel Wasser spülen und einen Arzt aufsuchen.
- Die Lichtquelle des Geräts ist nicht austauschbar. Wenn die Lichtquelle das Ende des Produktlebenszyklus erreicht hat, soll das Gerät verschrottet werden.
- Lagern Sie das Produkt in einem Innenraum, wenn es nicht benutzt wird.

**HEBEN SIE DIESE BEDIENUNGSANLEITUNG AUF**

## Teilerferenz:

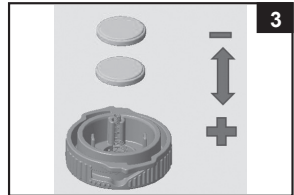
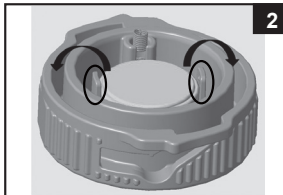
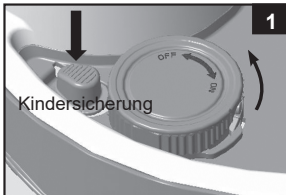


TEILENUMMER	BESCHREIBUNG	MENGE	ERSATZTEILNUMMER
1	Schalter & Batteriedeckel	1	13024
2	Dichtung	1	13025
3	Whirlpool-ablage mit LED-leuchte	1	13026

**HINWEIS:** Zeichnungen nur für Illustrationszwecke. Eventuelle Abweichungen zum Produkt möglich. Nicht maßstabgetreu.

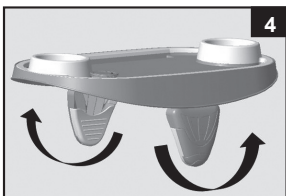
## Einlegen oder Ersetzen der Batterien:

1. „Kindersicherungsknopf“ drücken und gleichzeitig den Schalter mit Batteriedeckel (1) so weit es geht gegen den Uhrzeigersinn drehen und von der Ablage nehmen (siehe Abb. 1).
2. Die gebrauchten Batterien von dem Schalter mit Batteriedeckel (1) entfernen, siehe Abb. (2), und zwei neue CR2032 Batterien entsprechend der in Abb. (3) gezeigten Ausrichtung einlegen. Die Dichtung (2) muss an ihrem Platz sein.
3. Schalter mit Batteriedeckel (1) wieder an der Whirlpool-Ablage befestigen.



## Montage und Benutzung der LED-Leuchte:

1. Arme ausklappen (siehe Abb. 4).
2. Whirlpool-Ablage auf die Oberkante einer der Whirlpool-Wände setzen. Die Arme müssen die Wand fest umfassen und die Whirlpool-Ablage muss parallel zum ebenen Boden sein (siehe Abb. 5). Es kann ein Tablet oder Smartphone in die Nut gestellt werden. **HINWEIS:** Nicht geeignet für das Modell SimpleSpa™.
3. Schalter mit Batteriedeckel (1) im Uhrzeigersinn drehen, um das Licht einzuschalten, und gegen den Uhrzeigersinn, um das Licht auszuschalten (siehe Abb. 6).



## Aufbewahrung:

1. Gut reinigen und und an der Luft trocknen lassen.
2. Wenn Sie wollen, können Sie die Original-Verpackung als Aufbewahrungsbehälter verwenden, achten Sie darauf, dass das Produkt an einen kühlen sicheren und trockenen Ort gelagert wird.

# HEBEN SIE DIESE BEDIENUNGSANLEITUNG AUF

## Garantie

**137  
IO**

Ihre WHIRLPOOL-ABLAGE MIT LED-LEUCHTE wurde unter höchsten Qualitätsbestimmungen hergestellt. Alle Intex-Produkte wurden vor Verlassen des Werks kontrolliert und als mangelfrei befunden. Die begrenzte Garantiezeit betrifft nur die WHIRLPOOL-ABLAGE MIT LED-LEUCHTE.

Diese eingeschränkte Garantie gilt nicht anstatt, sondern zusätzlich zu Ihren Rechtsansprüchen und Rechtsmitteln. Soweit diese Garantie unvereinbar mit jeglichen Ihrer Rechtsansprüche ist, haben diese Vorrang. Ein Beispiel: Verbraucherschutzgesetze in der gesamten Europäischen Union sorgen für gesetzliche Gewährleistungsrechte zusätzlich zu dem Bereich, der durch diese eingeschränkte Garantie abgedeckt ist. Für Informationen zu den EU-weiten Verbraucherschutzgesetzen besuchen Sie bitte das Europäische Verbraucherzentrum unter [http://ec.europa.eu/consumers/ecc/contact\\_en/htm](http://ec.europa.eu/consumers/ecc/contact_en/htm).

Die Bestimmungen dieser begrenzten Garantie kann nur der Ersterwerber des Produktes geltend machen und die begrenzte Garantie ist nicht übertragbar. Die Garantie ist gültig für einen Zeitraum von 1 Jahr ab Datum des ursprünglichen Kaufes. Bewahren Sie bitte Ihre Kaufquittung mit dieser Bedienungsanleitung auf. Bei allen Garantieansprüchen ist ein Kaufnachweis vorzulegen oder die begrenzte Garantie ist ungültig.

Sollte innerhalb des Zeitraumes von 1 Jahr ein Herstellungsfehler auftreten, kontaktieren Sie bitte das zuständige INTEX Service Center, die in der separaten „autorisierte Service Center“ Liste aufgeführt werden. Das Servicezentrum bestimmt dann die Richtigkeit des Anspruchs. Wenn der Artikel unter die Garantiebestimmungen fällt, wird er kostenlos repariert oder kostenlos durch einen gleichen oder einen vergleichbaren Artikel (Entscheidung von Intex) ersetzt.

Außer dieser Garantie und anderen Rechtsansprüchen in Ihrem Land sind keine weiteren Garantien impliziert. In dem Ausmaß, das in Ihrem Land möglich ist, haftet Intex unter keinen Umständen gegenüber Ihnen oder einem Dritten für unmittelbare oder daraus folgende Schäden, die sich aus dem Gebrauch Ihres WHIRLPOOL-ABLAGE MIT LED-LEUCHTE ergeben, oder für Handlungen von Intex oder seinen zugelassenen Vertretern und Mitarbeitern (einschließlich der Herstellung des Produkts). Einige Länder erlauben keine Ausschließung oder Einschränkung von Schäden und Folgeschäden. Die o.g. Ausschließung oder Einschränkung ist auf diese Länder nicht anzuwenden.

Folgendes führt zum Ausschluss der eingeschränkten Garantie für WHIRLPOOL-ABLAGE MIT LED-LEUCHTE bzw. unterliegt nicht der eingeschränkten Garantie:

- Wenn die WHIRLPOOL-ABLAGE MIT LED-LEUCHTE Fahrlässigkeit, unsachgemäßem Gebrauch oder Anwendung, Unfall, missbräuchlicher Verwendung, falscher Spannung oder anderer Stromstärke als in der Bedienungsanleitung angegeben, unsachgemäßer Wartung oder Lagerung ausgesetzt ist;
- Wenn die WHIRLPOOL-ABLAGE MIT LED-LEUCHTE Schäden, die außerhalb des Einflussbereiches von Intex liegen, u.a. gewöhnlicher Verschleiß und Abrieb und Schaden, der durch Brandeinwirkung verursacht wurde, Überschwemmung, Gefrieren, Regen oder anderen äußeren Umwelteinflüssen ausgesetzt ist;
- Teile und Komponenten, die nicht von Intex verkauft wurden und / oder.
- Nicht genehmigte Änderungen, Reparaturen oder Demontage durch jemanden anderen als das Intex-Service-Center-Personal.

Sach- oder Personenschäden fallen ebenfalls nicht unter diese Garantie.

Bitte lesen Sie die Bedienungsanleitung äußerst sorgfältig und beachten Sie alle Anweisungen in Bezug auf den ordnungsgemäßen Betrieb und die Wartung ihres WHIRLPOOL-ABLAGE MIT LED-LEUCHTE. Kontrollieren Sie das Luftbett immer bevor Sie dieses in Betrieb nehmen. Die beschränkte Garantie erlischt, wenn die Anweisungen nicht befolgt werden.

©2022 Intex Marketing Ltd. - Intex Development Co. Ltd. - Intex Recreation Corp. All rights reserved/Tous droits réservés/Todos los derechos reservados/Alle Rechte vorbehalten. Printed in China/Imprimé en Chine/Impreso en China/Gedruckt in China.

®™ Trademarks used in some countries of the world under license from/®™ Marques utilisées dans certains pays sous licence de/Marcas registradas utilizadas en algunos países del mundo bajo licencia de/Warenzeichen verwendet in einigen Ländern der Welt in Lizenz von/Intex Marketing Ltd. to/à/a/an Intex Development Co. Ltd., Hong Kong & Intex Recreation Corp., P.O. Box 1440, Long Beach, CA 90801 • Distributed in the European Union by/Distribué dans l'Union Européenne par/Distribuido en la Unión Europea por/Vertrieb in der Europäischen Union durch/Intex Trading B.V., Ettenweg 46, 4706 PB Roosendaal – The Netherlands • Distributed in the UK by Unifex Service (UK) Limited, 21 Holborn Viaduct, London EC1A 2DY, UK.  
[www.intexcorp.com](http://www.intexcorp.com)

**INTEX®**

# HEBEN SIE DIESE BEDIENUNGSANLEITUNG AUF