

TrendLine

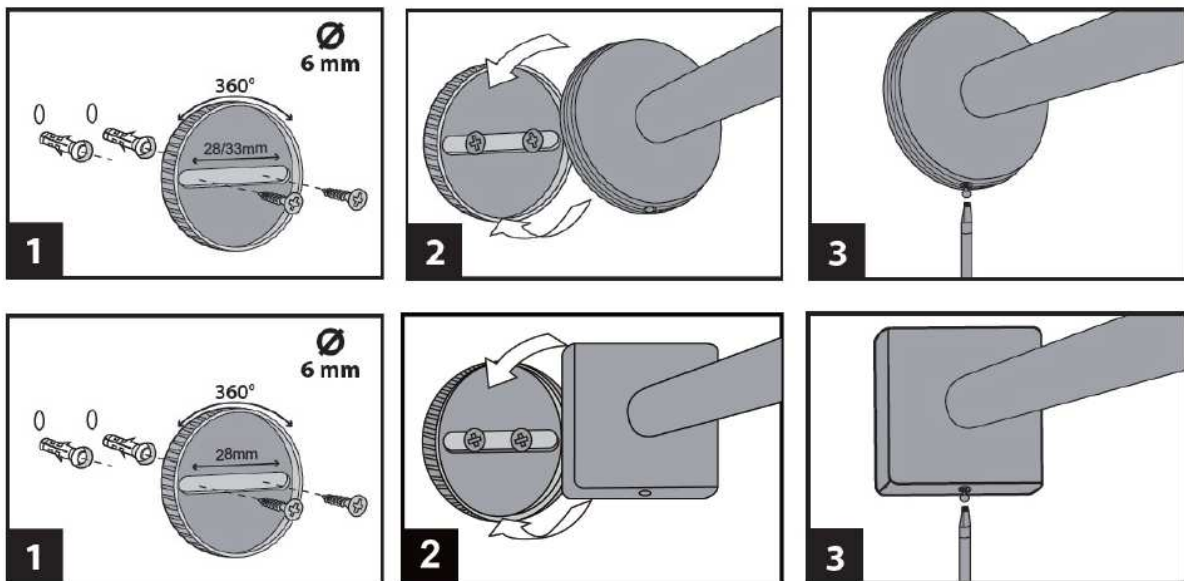
## Montageanleitung für Badaccessoires

**Achtung:** Lesen Sie die Bedienungsanleitung sorgfältig durch und bewahren Sie diese für den späteren Gebrauch auf.

Überprüfen Sie, ob das mitgelieferte Befestigungsmaterial für Ihren Befestigungsuntergrund geeignet ist.

Die Montage darf nur auf einem festen und ebenen Untergrund erfolgen. Achten Sie bei der Montage auf in der Wand verlaufende Leitungen (Elektrokabel, Gas- oder Wasserrohre). Im Zweifel ziehen Sie einen Fachmann zu Rate.

Montageplatte mit Lochabstand von 28 mm oder 33 mm.  
Abdeckung rund oder eckig.



**ACHTUNG** – Bei teleskopierbarem Handtuchhalter:  
Stange gegen den Uhrzeigersinn drehen und die gewünschte Länge einstellen. Durch Drehen im Uhrzeigersinn fixieren.

Globus Fachmärkte GmbH & Co. KG  
Zechenstraße 8, 66333 Völklingen  
[www.globus-baumarkt.de](http://www.globus-baumarkt.de)  
Für den Reklamationsfall:  
Herstelleradresse und Order Nr. aufbewahren

*TrendLine*

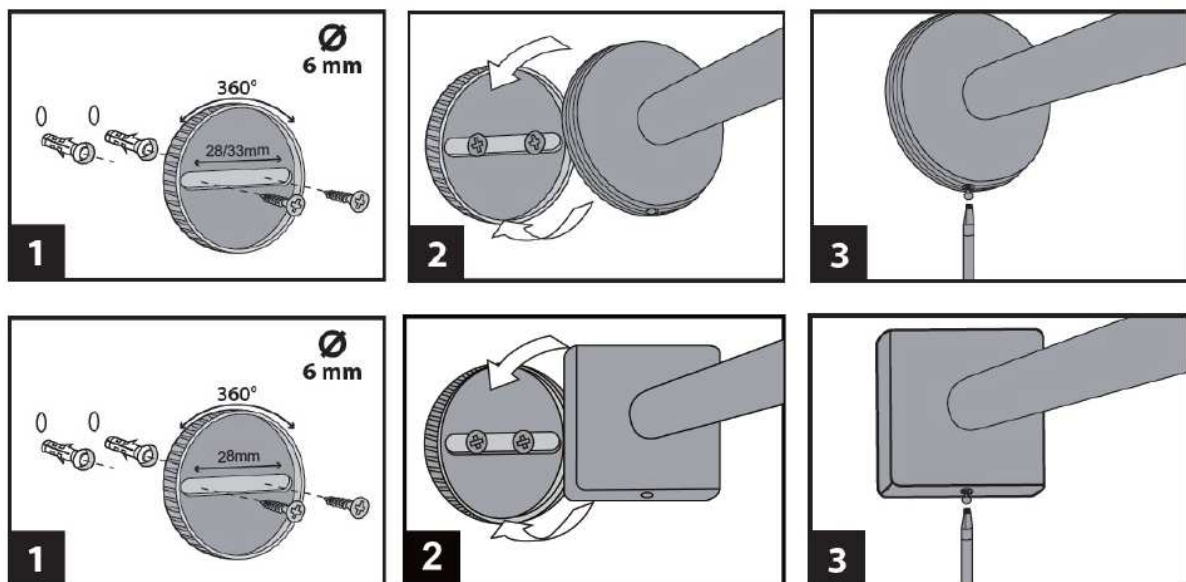
## Notice de montage pour les accessoires de bain

**Attention** : Veuillez lire attentivement la notice de montage et la conserver afin de pouvoir la consulter ultérieurement.

Assurez-vous que le matériel de fixation fourni est adapté au support de fixation.

Le montage doit se faire sur une surface stable et plane. Lors du montage, faites attention aux conduites qui passent par le mur (câbles électriques, tuyaux de gaz ou d'eau). En cas de doute, demandez conseil à un spécialiste.

Plaque de montage avec une distance entre les trous de 28 mm ou 33 mm.  
Couvercle rond ou carré.



**ATTENTION** – Pour les porte-serviettes télescopiques :  
Tournez la tige dans le sens contraire des aiguilles d'une montre et réglez à la longueur souhaitée. Fixez en tournant dans le sens des aiguilles d'une montre.

Globus Fachmärkte GmbH & Co. KG  
Zechenstraße 8, 66333 Völklingen  
[www.globus-baumarkt.de](http://www.globus-baumarkt.de)  
Pour toute réclamation :  
conservez l'adresse du fabricant et le numéro de commande

*TrendLine*

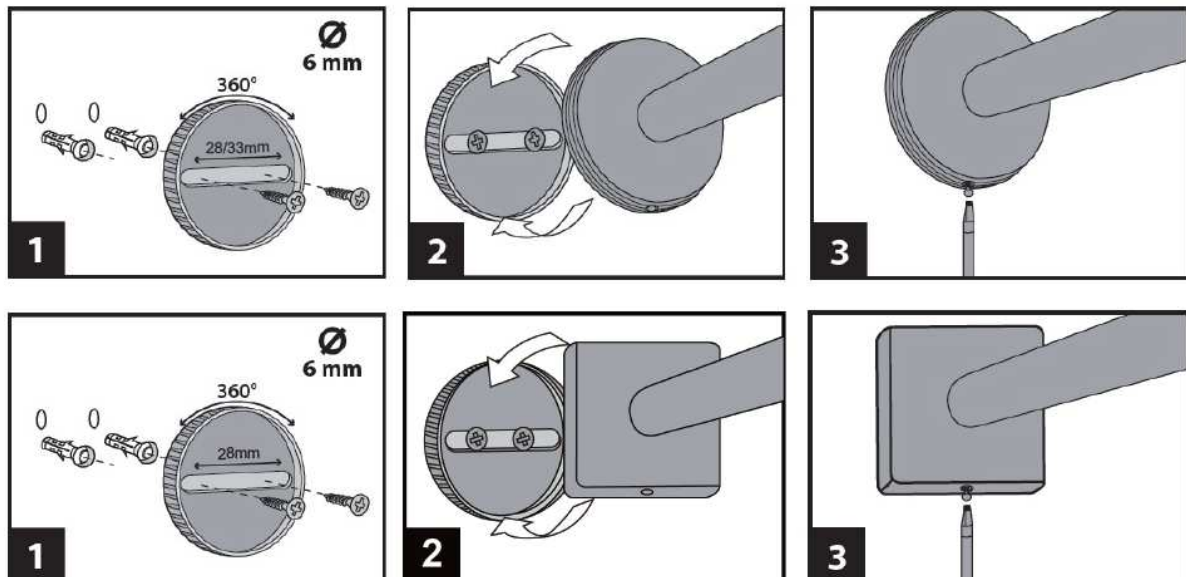
## Installatiehandleiding voor badaccessoires

**Let op:** Lees de gebruiksaanwijzing aandachtig door en bewaar deze voor later gebruik.

Controleer of het meegeleverde bevestigingsmateriaal geschikt is voor uw ondergrond.

Het product mag alleen op een stevige en vlakke ondergrond worden geïnstalleerd. Let bij de installatie op kabels die in de muur lopen (elektrische kabels, gas- of waterleidingen). Raadpleeg bij twijfel een vakman.

Montageplaat met gatenaafstand van 28 mm of 33 mm.  
Ronde of vierkante afdekking.



**PAS OP** – Voor telescopische handdoekhouder:

Stang tegen de klok in draaien en op de gewenste lengte afstellen. Vastzetten door met de klok mee te draaien.

Globus Fachmärkte GmbH & Co. KG  
Zechenstraße 8, 66333 Völklingen  
[www.globus-baumarkt.de](http://www.globus-baumarkt.de)  
Voor eventuele klachten:  
adres van de fabrikant en bestelnummer bewaren