

# EASY LIVING

Das Magazin für moderne Wandgestaltung

**KNAUF**

Gratis  
ZUM  
MITNEHMEN

## How to EASYPUTZ

Rollputz schnell und  
einfach verarbeiten

## Natürlich Farbe

Die Compact Colors  
und ihre Wirkung

## Get inspired!

Tolle Wohntrends für  
dein Zuhause

# EASY LIVING

- 04 How to EASY**PUTZ**
- 06 Renovieren mit EASY**FRESH**
- 08 Natürlich Farbe
- 10 Experteninterview zum Thema Farbe
- 11 Jeder Raum ein Traum
- 14 Bye bye, Tapete
- 15 Tschüss, Fliese
- 16 Get inspired!
- 18 Ihr fragt – wir antworten

## Mach einfach neu!

Der Do-it-yourself-Trend in Deutschland ist ungebrochen. Was geht, wird selbergemacht. Weil es Geld spart. Aber vor allem, weil es unglaublich Laune macht. Voraussetzung für einen möglichst hohen Spaßfaktor ist, dass die Arbeit einfach von der Hand geht und sich das Ergebnis sehen lassen kann – so wie bei EASY**PUTZ** von Knauf.

Der ganz schön schnelle Rollputz aus dem Baumarkt ist ein echter Alleskönner. Der Putz für alle Fälle sozusagen. Mit ihm bügelst du die Tapetensünden des Vormieters aus, bringst im Handumdrehen Struktur auf die Trockenbauwand oder überstreichst von jetzt auf gleich die alte Wandfarbe.

Wie sich EASY**PUTZ** anwenden lässt und welche Gestaltungsmöglichkeiten der mineralische Putz dir bietet, erfährst du auf den folgenden Seiten. Darüber hinaus haben wir mit einem Experten über die Wirkung von Farbe gesprochen und tolle Wohntrends für dich zusammengetragen.

**Viel Spaß beim Durchblättern und anschließenden Selbermachen.**

# How to EASYPUTZ

WANDGESTALTUNG „DO IT YOURSELF“ –  
IN VIER EINFACHEN ARBEITSSCHRITTEN.

Nächste Woche kommt die Verwandtschaft zu Besuch und du hast es noch nicht geschafft, die Trockenbauwand im Gästezimmer zu verputzen? Kein Problem! EASYPUTZ hilft dir aus der Klemme. Und Benedikt zeigt dir, wie es geht ...

## 1. GRUNDIEREN

Stelle sicher, dass die Oberfläche nicht sandend und nicht kreidend ist. Trage Knauf Sperrgrund gleichmäßig mit der Walze darauf auf. Durch das Grundieren gewährleitest du beste Verarbeitungseigenschaften des Putzes und vermeidest Verfärbungen aus dem Untergrund.

**Dosierung:** Pro m<sup>2</sup> werden ca. 250 g benötigt. Ein 5-kg-Eimer reicht für 20 m<sup>2</sup>. **Timing:** Knauf Sperrgrund sollte mind. 6 Stunden trocknen.

## 2. ANRÜHREN UND EVTL. EINFÄRBN

Nachdem die Grundierung getrocknet ist, rührst du EASYPUTZ kräftig durch. Du hast Lust auf Farbe? Je nachdem, ob du 2, 6 oder 18 g Compact Color beimischst, erhältst du einen zarten oder eben intensiveren Farbton. Nach dem Einfärben in einen sauberen Eimer umfüllen und erneut gut aufrühren. Dies garantiert eine homogene und gleichmäßige Farbgebung. Siehe Farbkarte auf Seite 8. **Timing:** Nach dem Anrühren und Einfärben kannst du sofort mit dem Aufrollen beginnen.

SCHAU MAL!



Wie einfach, schnell und unkompliziert sich EASYPUTZ verarbeiten lässt, zeigt auch der folgende Videoclip auf [youtube.com/KnaufDIY](https://www.youtube.com/KnaufDIY) Viel Spaß beim Ansehen!

Film ab!

## 3. AUFROLLEN

Trage Knauf EASYPUTZ jetzt satt und kreuzweise auf. Für eine einheitliche Struktur ist es wichtig, genügend Material aufzurollen.

**Dosierung:** Ein 10-kg-Eimer EASYPUTZ mit 1 mm Körnung reicht für ca. 10 m<sup>2</sup>. Ein 10-kg-Eimer mit 0,5 mm Körnung hingegen für ca. 15 m<sup>2</sup>. **Tipp:** Vor dem erstmaligen Gebrauch die Walze anfeuchten und durchkämmen, damit später keine Fusseln in den Putz geraten.

## 4. GESTALTEN

Mache dich jetzt daran, deine frisch verputzte Wand oder Decke zu gestalten. Du wünschst dir eine sehr feine Optik? Dann überrolle die Fläche gleichmäßig mit der Knauf Finishwalze. Kreative freie Strukturen und Wischeffekte erzielst du hingegen mit dem Knauf Finishpinsel.

**Timing:** Für eine individuelle Gestaltung deiner EASYPUTZ Oberfläche bleiben dir ca. 10 bis 20 Minuten.

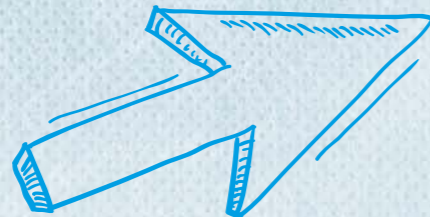


# Renovieren mit EASYFRESH

EASYFRESH ist die Renovierfarbe zur Auffrischung verputzter Wände. Was viele noch nicht wissen: Auch auf glatten Wänden oder Raufasertapeten deckt EASYFRESH perfekt ab und erhält die vorhandene Struktur der Oberfläche. Die atmungsaktiven Eigenschaften von EASYFRESH bleiben in jedem Anwendungsfall erhalten. Ganz gleich, welcher Untergrund überstrichen wird: Das Ergebnis überzeugt.

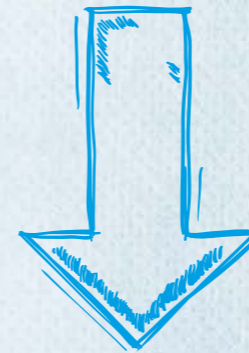
## Putz bleibt Putz – mit allen Höhen und Tiefen.

Überstreicht man Putzflächen mit EASYFRESH so bleibt das lebendige Profil des Putzes vollständig erhalten. Denn im Gegensatz zu herkömmlicher Dispersionsfarbe schlämmt EASYFRESH die Struktur der Oberfläche nicht zu. Die Poren bleiben offen und die Atmungsaktivität der Wand somit vollständig erhalten.



## Tapetenwechsel – wer braucht denn sowas?

Raufasertapeten machen mit Hilfe von EASYFRESH eine wahre Frischekur durch. Der Grund hierfür: Der Anteil an Pigmenten, Bindemitteln und Füllstoffen im Produkt ist deutlich geringer als bei herkömmlichen Farben. Die Renovierfarbe EASYFRESH ist deshalb nicht nur dünnflüssiger und leichter aufzutragen, sondern zudem ideal geeignet, um das feine Linienspiel der bestehenden Tapete zu erhalten.



## EASYFRESH bekennt Farbe.

Wer EASYFRESH in unterschiedlichen Zimmern anwendet, kann den Farbvorlieben der Bewohner dennoch gerecht werden. Dafür sorgen die vordosierten Knauf Compact Colors, die du einfach in den EASYFRESH Eimer einstreuen kannst. Nachdem du kräftig umgerührt hast, ist die Renovierfarbe eingefärbt und gebrauchsfertig. Bitte beachten: Aufgrund der hohen Deckkraft von EASYFRESH ist die doppelte Menge Compact Colors nötig wie für den gleichen Farbton bei Verwendung von EASYPUTZ.



## EASYFRESH auf einen Blick:

- + Hochdeckend bei gleichzeitigem Erhalt der Wandstruktur
- + Bewahrt die atmungsaktiven Eigenschaften mineralischer Putze
- + Frei von Weichmachern, Löse- oder Konservierungsmitteln
- + Hochabriebfest, langlebig, ergiebig und leicht zu verarbeiten
- + Mit Knauf Compact Colors einfärbbar
- + Auf glatten, strukturierten und tapezierten Oberflächen einsetzbar

NATÜRLICH

# Farbe

Farben tun gut. Mehr noch: Sie haben die Kraft, unser Wohlbefinden positiv zu beeinflussen. Eine gute Möglichkeit, durch den Einsatz von Farbe in den eigenen vier Wänden für eine angenehme Atmosphäre zu sorgen, bieten die Compact Colors von Knauf.

Bei den Compact Colors handelt es sich um vordosierte hochkonzentrierte Farbpigmente, mit denen sich Knauf EASYPUTZ in einer von zehn Trendfarben einfärben lässt. Die Intensität des Farbeffekts lässt sich dabei ganz einfach regeln. Je mehr Pulver der gewünschten Compact Colors Farbnuance du beimischst, desto farbkraftiger wird das Ergebnis.

Ganz egal welchen Farbton du für dein Zuhause auswählst, gilt: Mit Knauf Compact Colors ziehen die Farben der Natur bei dir ein. Von anregend frischen Nuancen bis zu wohltuend warmen Farbtönen reicht das harmonische Spektrum.

Grelle Farben suchst du bei den Compact Colors vergeblich. Aus gutem Grund: Schließlich liegt derzeit Natürlichkeit voll im Trend. Dieser Meinung ist auch Prof. Dr. Dipl.-Ing. Markus Schlegel, der das Compact Colors Farbkonzept mitentwickelt hat. Im Interview auf der nächsten Seite lässt er uns wissen, welche Überlegungen dabei von Bedeutung waren.



# „Wohnräume“ DIENEN DER REGENERATION.

Professor Markus Schlegel



**Herr Professor Schlegel, Ihr Team am Institut international Trendscouting hat das Farbkonzept der Knauf Compact Colors mitentwickelt. Welche Überlegungen bestimmen das Ergebnis?**

Bei EASYPUTZ denken wir an sensible Wand- und Rauminterpretationen, Licht durchflutet, ländlich oder urban gelagert. Die feine Struktur erinnert an eine elegant gestaltete Mauer, die Geschichten erzählt. Daher finden wir nun eine natürlich gelagerte Farbpalette mit feinen Licht- und Schattenreihen bei den Knauf Compact Colors.

**Die Knauf Compact Colors lassen sich ideal miteinander kombinieren. Welche Farben harmonisieren besonders gut?**

Wie in der Natur gibt es Flächen- und Akzentfarbtöne. Sowohl Ton in Ton wie auch kontrastreiche Gegenfarben harmonieren sehr gut miteinander. Letztlich sind der Kombinationsfreiheit keine Grenzen gesetzt.

**„Well being“ heißt der Trend, den die Naturtöne der Compact Colors als Wand- und Deckenfarben aufgreifen. Was genau verstehen Sie darunter?**

Wohnräume sind heute Orte der Regeneration. „Well being“ steht genauso für gemeinsames Kochen und Beisammensein mit Freunden oder der Familie. Nachhaltigkeit und Zukunftsfähigkeit gehören dazu. Und dieses Wohlfühl-Erlebnis wird durch eine naturnahe Farb- und Oberflächen-Atmosphäre unterstrichen.



**Warum nimmt das Bedürfnis zu, das Zuhause als Wohlfühl-Ort zu gestalten?**

Das Wohlfühl-Terrain „Zuhause“ ist der Gegenspieler der Mobilität und einer zunehmend medialen digitalen Welt. Der Wunsch gesund alt zu werden, noch viel zu erleben und von der Welt zu sehen, kommt hinzu. Und dann wollen wir eben auch immer wieder zurückkehren können in unser eigenes Paradies zuhause.

**Welche Zukunftstrends für Design und Wohnstile sehen Sie?**

Wir beobachten seit vielen Jahren, dass man kaum noch von abgrenzbaren Trends sprechen kann, sondern eher von gestalterischen Phänomenen. Konsumenten gestalten ihre Umgebung heute bewusster. Natürlichkeit liegt im Trend, Flexibilität und offene Raumsysteme sind gefragt. Darüber hinaus ist bei den Bewohnern der Wunsch präsent, neben der Funktion auch die Emotion und das Sinnliche im Raum zu zelebrieren.

JEDER RAUM

# ein Traum

Weiß oder Farbe? Feine oder grobe Körnung? Küche, Bad oder Wohnzimmer? EASYPUTZ ist für alles zu haben und sieht dabei immer gut aus.





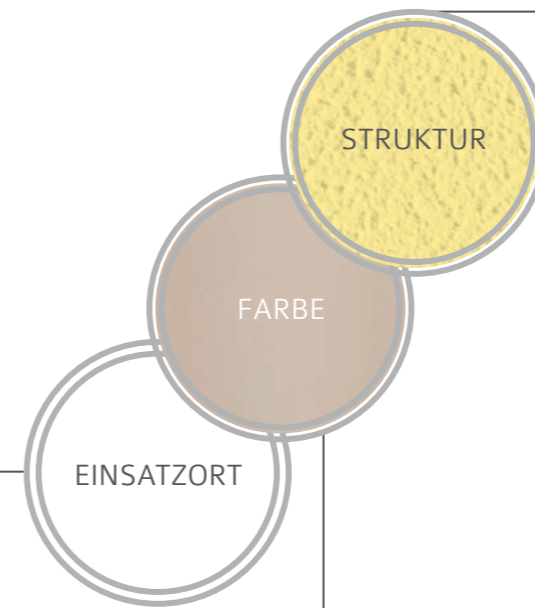
EASYPUTZ lässt sich im gesamten Wohnbereich anwenden. Sogar im Bad, wo eine hohe Luftfeuchtigkeit herrscht. Nicht in der Duschkabine, aber gerne an allen Wandflächen, die nicht direkt mit Wasser in Berührung kommen.

# Austoben

ERLAUBT



Hier im Kinderzimmer wurde EASYPUTZ in Zitronengelb und Weiß mit 1 mm Körnung verwendet. Aber auch die Struktur-Variante mit 0,5 mm Körnung führt zu einem widerstandsfähigen Ergebnis – ideal für Kinder, die sich gerne mal austoben.



Durch den Einsatz von Farbe gelingt es EASYPUTZ, Räumen Tiefe zu geben. Hier im Schlafzimmer kamen die Compact Colors im Naturfarbton Muschel zum Einsatz. Das wirkt sehr stilvoll und sorgt für Leichtigkeit und Eleganz.



# Ganz schön

UNEMPFINDLICH

In strahlendem Weiß macht EASYPUTZ gerade auch in Kombination mit dunklem Holz eine gute Figur. Unschöne Schmutzflecken brauchen Freunde des rein Weißen nicht zu fürchten. Die lassen sich mit einem Tuch meist problemlos abreiben.



# Bye bye, Tapete

Deine neue Wohnung ist super. Alles so wie du es dir vorgestellt hast. Mit einer Ausnahme: Die gelbe Tapete des Vormieters geht gar nicht. Also weg damit? Nein, lass mal! Das geht auch so.

**D**u kannst dich von dem unschönen Andenken auch trennen, ohne dass du mit dem Spachtel bewaffnet stundenlang kleinste Tapetenreste von der Wand kratzt. Diese mühsame Arbeit kannst du dir sparen. Schließlich ist **EASYPUTZ** von Knauf bestens dazu geeignet, Tapeten hochdeckend zu überputzen.

Zwei Dinge solltest du dabei jedoch beachten. Ganz wichtig ist, dass du die Tapete vor der Anwendung von **EASYPUTZ** mit Knauf Sperrgrund grundierst. Wirft die Tapete dabei Blasen, ist sie nicht tragfähig und muss entfernt werden. Darüber hinaus gilt: Tapete ist nicht gleich Tapete. Neben klassischen Vlies- oder Raufasertapeten gibt es u. a. auch Präge-, Glasgewebe- oder Strukturtapeten. Hier gilt: Ist der jeweilige Tapentyp zu stark strukturiert, kann es sein, dass die Struktur auch nach der Anwendung von **EASYPUTZ** noch sichtbar ist.

Bist du dir darüber im Klaren, kann es losgehen. Zeit, der alten Tapete „bye bye“ zu sagen. Sie wird schon bald hinter einer lebendigen Putzoptik verschwinden, auf die du dich zu Recht freuen kannst. ■

# Tschüss, Fliese

Du willst deine Küche oder dein Bad sanieren, hast aber keine Lust auf Bauschutt und Dreck? Kein Problem! Gib deinen Wänden mit **EASYPUTZ** eine neue Optik.

**F**liesen einfach mal sauber verschwinden lassen? Mit unserem schnellen Rollputz gelingt dies selbst ungeübten Heimwerkern in wenigen Arbeitsschritten. Also nichts wie rein in die Arbeitsklamotten und ab in den Baumarkt. Hier solltest du dir neben Knauf **EASYPUTZ** noch Knauf Rotband Flächenspachtel Plus, Spezialhaftgrund und Sperrgrund besorgen. Bevor Du die Produkte zuhause anwendest, bitte die Fliesen zuvor einmal intensiv reinigen und mit Knauf Spezialhaftgrund grundieren. Danach kannst du den Flächenspachtel Plus auftragen. Bitte benutze dazu einen Kunststoffspachtel und gib acht, dass du die Fugen damit konsequent zuspachtelst. Nach Trocknung werden die Fliesen dünn überspachtelt. Knauf Sperrgrund wendest

du im nächsten Arbeitsschritt mit der Walze an. Ist die Grundierung mit Sperrgrund getrocknet, schlägt die Stunde für die Anwendung von **EASYPUTZ** und es dauert nicht mehr lange bis du die gefliesten Wandflächen fachmännisch überrollt hast.

Selbstverständlich kannst du **EASYPUTZ** wie üblich auch einen Farbton aus dem Knauf Compact Colors Spektrum beimischen und direkt nach dem Auftragen des Rollputzes mit der Finishwalze für tolle Struktureffekte sorgen. Alles in allem kreierst du so einen individuellen, modernen Look, für den dir Mitbewohner, Familie und Gäste bewundernd auf die Schulter klopfen werden. ■



# GET inspired!

Du hast dein Zuhause mit EASYPUTZ oder EASYFRESH gestaltet und deine Wände sehen nun wirklich toll aus. Jetzt suchst du nach Einrichtungsideen, mit denen dein neuer Putz oder deine neue Farbe noch besser zur Geltung kommen? Na, dann pass mal auf! Wir haben uns ein bisschen für dich umgeschaut und Wohntrends gefunden, die dir sicher Spaß machen werden.

## GLÜHGUTE IDEE

Bringe deine frisch verputzte Wand zum Erstrahlen! **Mit trendigen Leuchten, die aus nichts weiter als einer oder mehreren Glühbirnen bestehen.** Diese können über ein Brett gewickelt und in Reihe angeordnet oder zu Gruppen geknotet sein. Sehr lässig kann es auch aussehen, wenn du jede Leuchte mit einem Stromkabel in einer anderen Farbe aufpeppst. Oder wickle einfach ein bisschen bunten Draht um jede Fassung. All das sieht super aus und lässt sich locker in DIY-Manier von dir umsetzen.

## ALLES PALETTI

Wandregal, Bett, Couchtisch: **Aus Paletten lässt sich fast jedes Möbelstück bauen.** Das kannst du mit etwas handwerklichem Geschick entweder selbst tun oder aber du vertraust auf professionelle Hersteller, deren Produktangebot in Möbelgeschäften oder in diversen Online-Shops verfügbar ist. Besonders wohnlich wird es, wenn du deine Palettenmöbel mit Polstern, einer Glasplatte oder praktischen Rollen aufwertest. Im Web gibt es dazu verschiedenste Inspirationen und Anleitungen.



## VOLL IM BILDE

Wie wäre es, wenn du deine Wand mit einer Bildergalerie verzierst? Gute Idee? Dann los. Aktuell gilt: **Je wilder der Bilder-Mix hinsichtlich Größe, Rahmen, Format und Motiv, desto besser.** Genau deshalb solltest du auf der Suche nach schönen Exemplaren nicht nur den Deko-Laden nebenan, sondern zusätzlich den Keller oder Dachboden aufsuchen. Da findest du garantiert ein Prachtexemplar aus dem Bestand der Urgroßeltern, das deinem Bilderrahmen-Ensemble die Krone aufsetzt.

## WANDKUNST VON A – Z

Du hast ein Lebensmotto, einen Spruch, der dich aufheitert oder einen guten Vorsatz? Es gibt einen Namen einer Stadt oder eines Menschen, der dein Herz höher schlagen lässt? Dann lass ihn dir doch ausdrucken! **3D-Buchstaben in schöner Schrift und Farbe** sagen mehr als tausend Bilder. Moderne Wall-Art, die das Potenzial hat, deiner neu gestalteten Wand das kreative i-Tüpfelchen aufzusetzen, kannst du vorgefertigt kaufen oder aber individuell für dich anfertigen lassen.



# Ihr fragt – wir antworten



WIR PFLEGEN EINEN INTENSIVEN AUSTAUSCH MIT UNSEREN KUNDEN. FRAGEN, DIE UNS ERREICHEN, BEANTWORTEN WIR JEDERZEIT GERNE. ZUM BEISPIEL DIESE HIER ...

## IHR FRAGT

„Kann ich **EASYPUTZ** eigentlich auch auf Holz anwenden?“

**WIR ANTWORTEN** Direkt auf Holz zu verputzen, ist nicht zu empfehlen. Wir raten dir deshalb dazu, zuvor mit der 6,5 mm dicken Gipsplatte Knauf Renovierboard zu beplanken. Fugen mit Uniflott spachteln. Ist das geschehen, kannst du die Oberfläche wie gewohnt mit Knauf Sperrgrund grundieren. Und schon steht der Anwendung von **EASYPUTZ** nichts mehr im Wege.



## IHR FRAGT

„Lässt sich **EASYPUTZ** auch mit herkömmlicher Abtönfarbe einfärben?“



**WIR ANTWORTEN** Davon ist abzuraten. Gewöhnliche Abtönfarben machen die Atmungsaktivität der Putzoberfläche zunichte. Zum Einfärben eignen sich ausschließlich die Compact Colors von Knauf, welche die mineralischen Eigenschaften von **EASYPUTZ** erhalten.



## IHR FRAGT

„Was kann ich tun, wenn mir die Farbe meines Putzes nicht mehr gefällt?“



**WIR ANTWORTEN** In diesem Fall kannst du deine Wand ganz einfach mit der Renovierfarbe **EASYFRESH** auffrischen. Sie ist optimal dazu geeignet, die schöne Struktur von **EASYPUTZ** zu erhalten. Zudem kannst du auch hier deinen Wunschton aus dem Compact Colors Farbspektrum beimischen. Mehr dazu auf den Seiten 6 und 7 in diesem Magazin.

Deine Frage ist noch offen?

Dann stelle sie einfach persönlich in Form einer kurzen Nachricht an unsere Technische Auskunft. Unter **01805/31-9000\*** oder unter **info@knauf-bauprodukte.de** sind unsere qualifizierten Experten gerne für dich da.

\* 0,14 €/Min. aus dem dt. Festnetz, Mobilfunk max. 0,42 €/Min.





**Knauf EASYPUTZ,  
EASYFRESH und  
Compact Colors**  
erhältst du in zahlreichen  
Bau- und Heimwerkermärkten.  
Weitere Informationen zu  
Verarbeitungs- und  
Gestaltungsmöglichkeiten,  
siehe [www.easyputz.de](http://www.easyputz.de)

**KNAUF**

Knauf Bauprodukte GmbH & Co. KG  
Am Bahnhof 7, 97346 Iphofen  
[www.knauf.de/diy](http://www.knauf.de/diy)

Knauf Gesellschaft mbH Wien  
Knaufstraße 1, 8940 Weißenbach  
[www.knauf.at](http://www.knauf.at)

**Infomaterial, technische Auskünfte:**  
[www.knauf.de/diy](http://www.knauf.de/diy)  
[info@knauf-bauprodukte.de](mailto:info@knauf-bauprodukte.de)  
Techn. Auskunft-Service 01805/31-9000  
(14 Cent/Min. aus dem deutschen Festnetz,  
Mobilfunk max. 42 Cent/Min.)

BP12a/160026/11.20