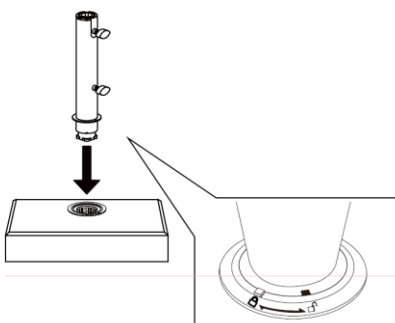
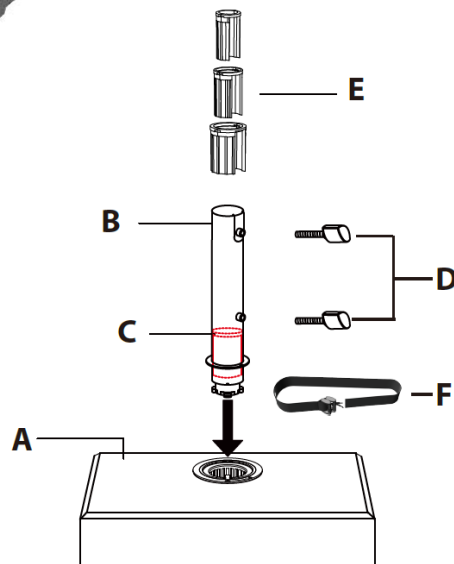
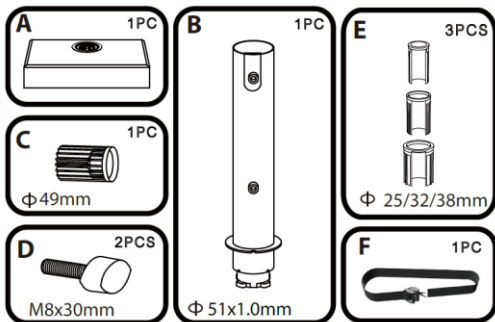


PRIMASTER.

4333692180238

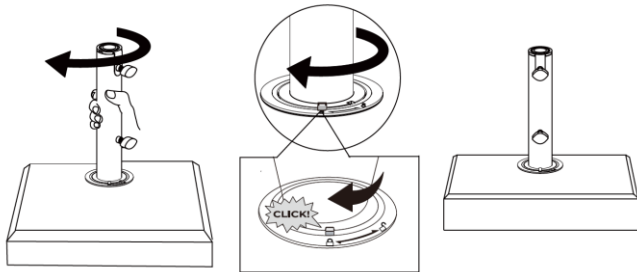
25GB-ST51-N

Aufbauanleitung
Granit Schirmständer 25kg



Schritt 1: Montage.
Stecken Sie das Standrohr (B) in den dafür vorgesehenen Schlitz im Granitsockel (A), so dass sich die Aussparung im Ring am Standrohr an der Markierung „unlocked“ befindet.

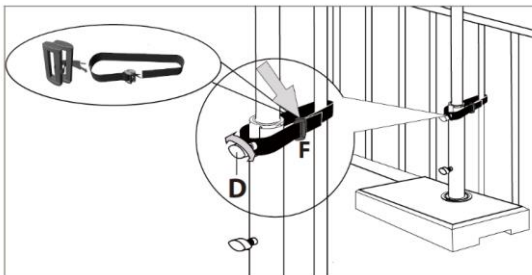
Kommentiert [ML1]: Englisch hier richtig?



Schritt 2: Montage.

Drehen Sie das Stativrohr im Uhrzeigersinn, bis es in der „locked“ Position in die Aussparung einrastet.

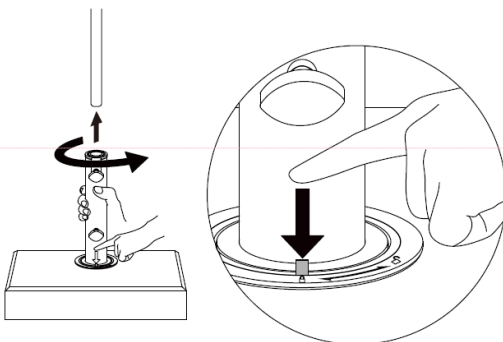
Kommentiert [ML2]: Englisch hier richtig?



Schritt 3: Montage.

Verwenden Sie nach dem Einsetzen des Schirmstocks das schwarze Befestigungsband (F) zur Verstärkung.

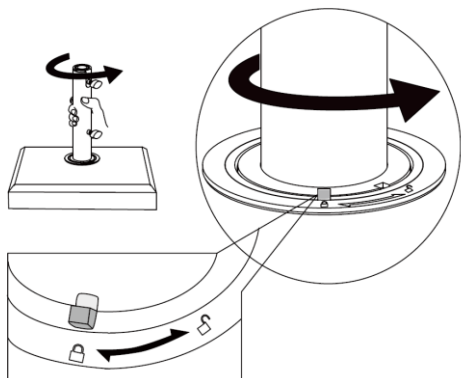
Kommentiert [ML3]: Zwischen Montage und Demontage wurden mehr freie Zeilen gemacht. Zwei Schritte voneinander getrennt.



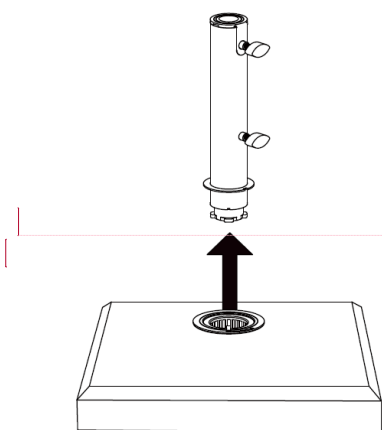
Schritt 1: Demontage.

Drücken Sie die Taste nach unten.

Kommentiert [ML4]: Demontage:



Schritt 2: Demontage.
Gegen den Uhrzeigersinn drehen, bis die Aussparung in der Rohrscheibe auf die Markierung „entriegelt“ zeigt.



Schritt 3: Demontage.
Ziehen Sie das Standrohr raus.

Kommentiert [ML5]: Standrohr

Beachten Sie:

1. B. C. D. E sind zusammen in einer Papiertüte verpackt.
2. Der Zentralisierungsbecher (C) ist bereits in der Röhre platziert, die Abbildung zeigt nur, dass dieses Zubehör vorhanden ist.

Bitte Lesen Sie die Bedienungs-/Aufbauanleitung sorgfältig durch und bewahren diese für den späteren Gebrauch auf.

Schließen Sie den Sonnenschirm bei stärkerem Wind!

Der Schirmständer ist kein Spielzeug. Kinder könnten sich die Finger oder Füße quetschen!

Nur für den privaten Gebrauch.

Im Winter bitte trocken lagern.

Globus Fachmärkte GmbH & Co. KG
Zechenstr. 8, 66333 Völklingen
www.globus-baumarkt.de

Für den Reklamationsfall:
Herstelleradresse und Order Nr. aufbewahren

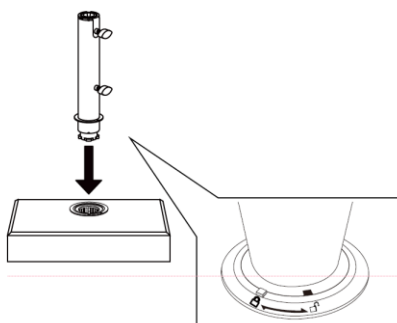
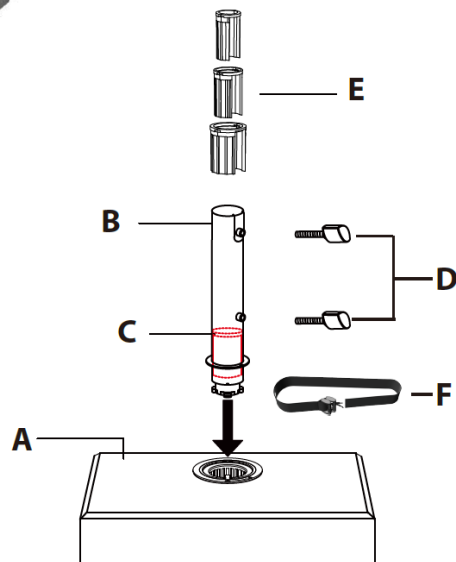
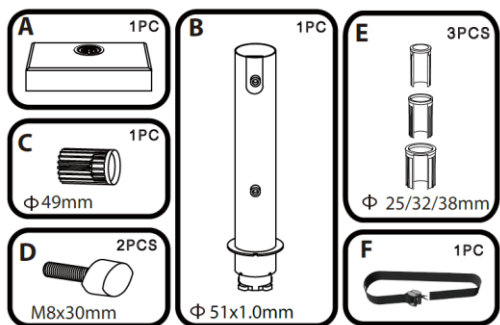
PRIMASTER.

4333692180238

25GB-ST51-N

Notice de montage

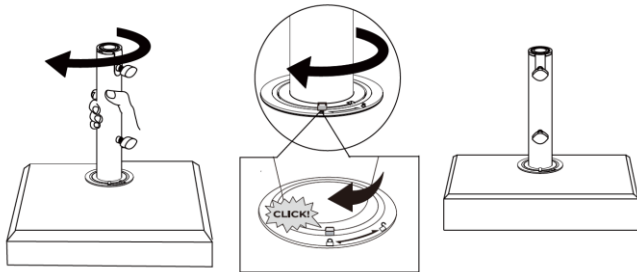
Pied de parasol en granit 25 kg



Étape 1 : Montage.

Insérez le tube vertical (B) dans la fente prévue à cet effet dans le socle en granit (A), de manière à ce que l'encoche de l'anneau du tube vertical soit alignée avec le repère « unlocked ».

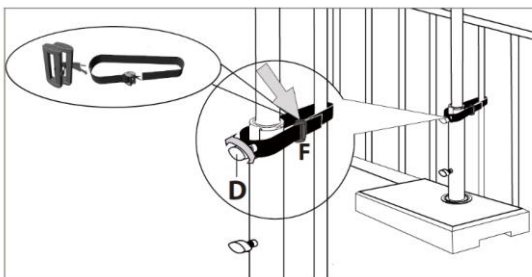
Kommentiert [ML6]: Englisch hier richtig?



Étape 2 : Montage.

Tournez le tube vertical dans le sens des aiguilles d'une montre jusqu'à ce qu'il s'enclenche dans l'encoche en position « locked ».

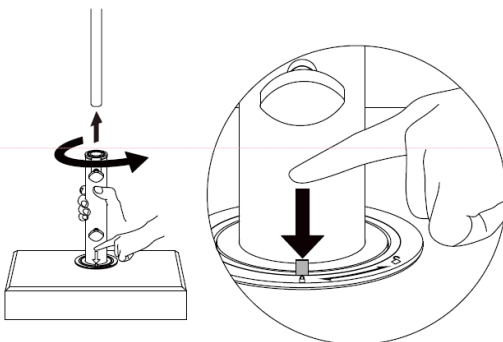
Kommentiert [ML7]: Englisch hier richtig?



Étape 3 : Montage.

Après avoir inséré la tige du parapluie, utilisez la bande de fixation noire (F) pour la renforcer.

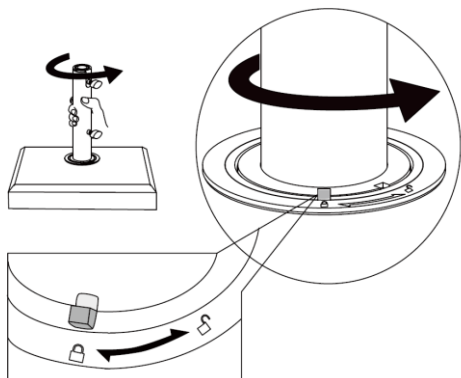
Kommentiert [ML8]: Zwischen Montage und Demontage wurden mehr freie Zeilen gemacht. Zwei Schritte voneinander getrennt.



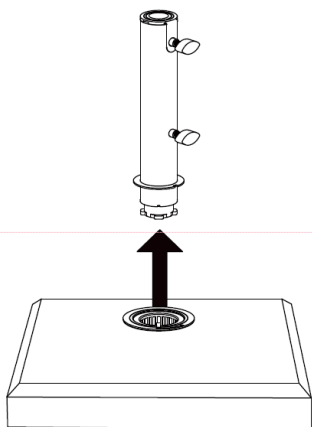
Étape 1 : Démontage.

Appuyez sur le bouton vers le bas.

Kommentiert [ML9]: Demontage:



Étape 2 : Démontage.
Tournez dans le sens inverse des aiguilles
d'une montre jusqu'à ce que l'encoche sur
la bague du tube soit alignée avec le
repère « déverrouillé ».



Étape 3 : Démontage.
Tirez le tube vertical vers l'extérieur.

Kommentiert [ML10]: Standrohr

Beachten Sie:

1. B. C. D. et E. sont emballés ensemble dans un sachet en papier.
2. L'anneau de centrage (C) se trouve déjà à l'intérieur du tube,
l'illustration ici indique seulement que cette pièce est présente.

Merci de lire attentivement la notice d'utilisation/montage et de la conserver pour un usage ultérieur.

Refermez le parasol en cas de vent fort !

Ce pied de parasol n'est pas un jouet. Les enfants risquent de s'écraser les doigts ou les pieds !

Conçu uniquement pour un usage privé.

En hiver, entreposer au sec.

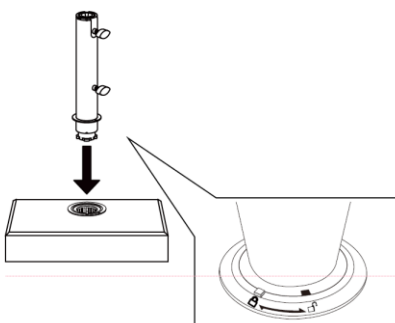
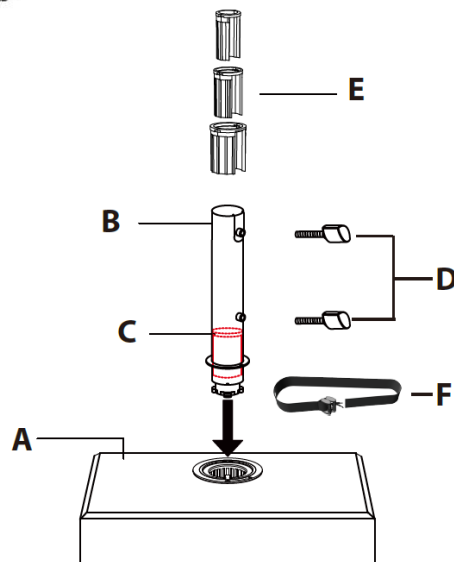
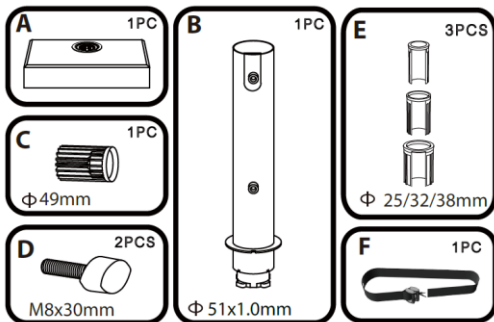
Globus Fachmärkte GmbH & Co. KG
Zechenstr. 8, 66333 Völklingen
www.globus-baumarkt.de

PRIMASTER.

4333692180238

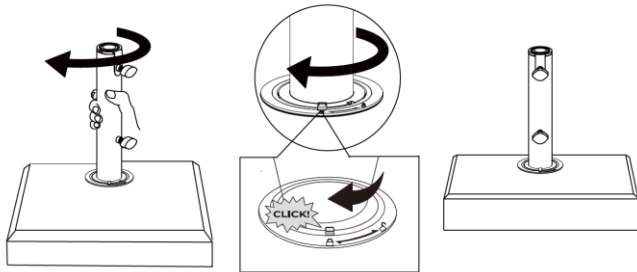
25GB-ST51-N

Montage-instructies
Granieten parasolvoet 25kg



Stap 1: Montage.
Steek de standpaal (B) in de daarvoor bestemde sleuf van de granieten voet (A), zodanig dat de uitsparing in de ring van de standpaal met de markering "unlocked" samenvalt.

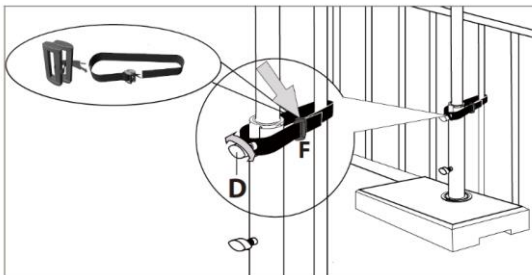
Kommentiert [ML11]: Englisch hier richtig?



Stap 2: Montage.

Draai de standpaal rechtop tot hij in de "locked" stand in de uitsparing klikt.

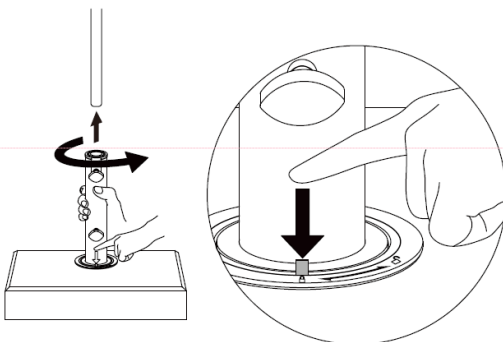
Kommentiert [ML12]: Englisch hier richtig?



Stap 3: Montage.

Gebruik na het plaatsen van de parasolstok de zwarte bevestigingsband (F) als versterking.

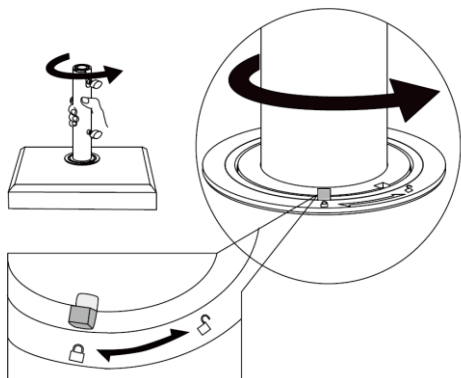
Kommentiert [ML13]: Zwischen Montage und Demontage wurden mehr freie Zeilen gemacht. Zwei Schritte voneinander getrennt.



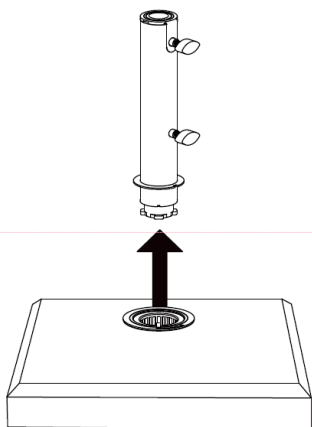
Stap 1: Demontage.

Duw de knop naar beneden.

Kommentiert [ML14]: Demontage:



Stap 2: Demontage.
Draai linksom tot de uitsparing in de schijf
naar de markering "unlocked" wijst.



Stap 3: Demontage.
Trek de standpaal uit de voet.

Kommentiert [ML15]: Standrohr

Beachten Sie:

1. B, C, D, E zijn samen in een papieren zak verpakt.
2. De centreerring (C) bevindt zich reeds in de buis,
de afbeelding toont alleen, dat dit toebehoren aanwezig is.

Lees de bedienings-/montagehandleiding aandachtig door en bewaar deze voor later gebruik.

Sluit de parasol bij sterke wind!

De parasolstaander is geen speelgoed. Bij kinderen kunnen de vingers of voeten bekneld raken!

Alleen voor particulier gebruik.

IN DE WINTER DROOG OPBERGEN.

Globus Fachmärkte GmbH & Co. KG
Zechenstr. 8, 66333 Völklingen
www.globus-baumarkt.de

