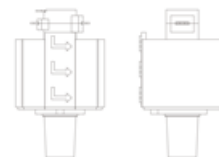
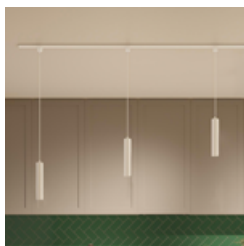


## Produktdatenblatt



### Philips EasyLink System, Pendelleuchten Anschluss, weiss

Mit diesen Anschlüssen von Philips kannst du deine Stromschienenbeleuchtung in jede beliebige Richtung in deinem Haus erweitern. Durch den integrierten Erdungsdraht kannst du jede compatible Leuchte sicher selbst anbringen und das Licht perfekt an deine Bedürfnisse anpassen. Sie sind aus hochwertigen Materialien gefertigt und hochwertig verarbeitet, um eine langlebige Qualität zu gewährleisten und den Bedarf an häufigem Austausch zu reduzieren.

#### Technische Daten

Max. Wattage	1800
Sockel	
Schutzklasse	Klasse I
Schutzart	IP20
Volt	230
Lumen	
Kelvin	

#### Artikeldaten

EAN Artikel	8721103040558
Bestellnummer (EOC)	04055800
12NC	929004727201
Flammenanzahl	
Zolltarifnummer	9405119090
Herkunftsland	China

#### Gewichte

Artikelgewicht / kg netto	0.04
Artikel mit Verpackung / kg	0.05

#### Verpackungsmaße

Artikel unverpackt in cm (H/B/T)	6.4	3.6	3.8
Verpackung in cm (H/B/T)	7.0	4.0	4.5

#### Design/Materialausführ.

Material	Plastik
Grundfarbe	Weiß
Dimmeffekt	

#### Energieeffizienz

Kategorie	Nicht zutreffend
-----------	------------------

#### Inkl.

Inkl. Batterie	Nein
Inkl. Dimmschalter	Nein
Inkl. Bridge	Nein
Inkl. Leuchtmittel	Nein

#### Verschiedenes

Typ	Verbinder
Kabellänge	
Höhenverstellbar	



Ausstellungsdatum: 02.06.2025

Signify GmbH

Technische Anforderungen können ohne vorherige Ankündigung geändert werden.

Die Marken sind Eigentum der Signify GmbH oder der jeweiligen Firmen.