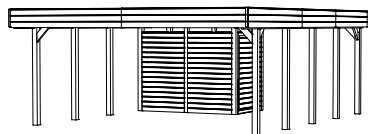
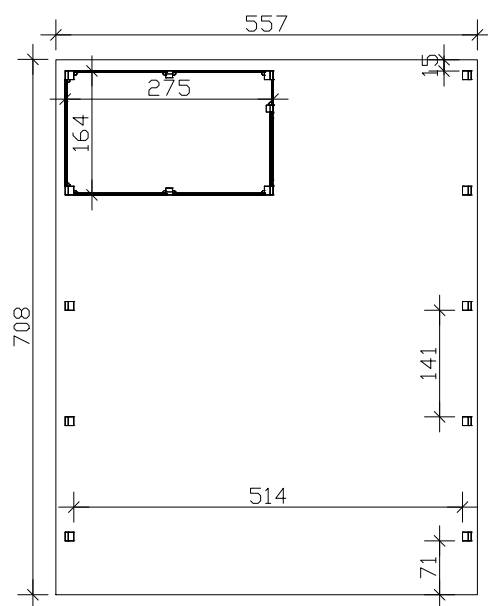


557x708cm

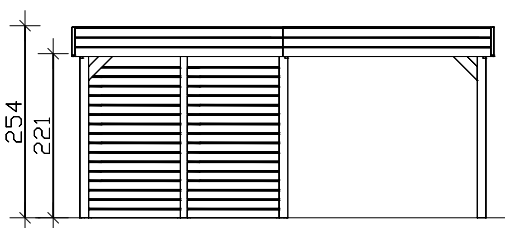


314270-99-50 (imprägniert)

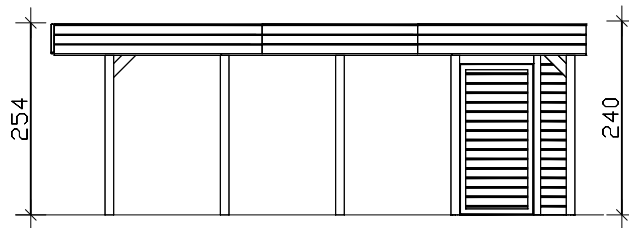
314270-03-50 (nussbaum)



Grundriss



Vorderansicht



Seitenansicht

M 1:100

**Inklusive Pfostenanker
zum Einbetonieren !**

Doppel-Carport 557 x 708cm inkl. Abstellraum

Technische Informationen / Baubeschreibung

| | |
|-------------------------------|--|
| Holzart / Eisenteile | Nadelholz, imprägniert (99) oder nussbaum (03) / verzinkt |
| Pfosten | 12 Stk. 11,5x11,5x220cm / 3 Stk. 9x9x240cm |
| Dacheindeckung | Dachplatten aus Aluminium, blank |
| Abstellraum | mit Profilbrettern, h= 200cm |
| Schneelast | sk = 1,25kN/m² |
| Blende | 3 Reihen Profilbretter |
| Breite x Länge | 557 x 708cm (überdachte Fläche) |
| Höhe ges. / Durchfahrt | 254-240cm / vorne 221cm, hinten 207cm |
| Fläche / umb. Raum | 39,44m² / 97,41m³ |
| Verpackungseinheit | B x L x H 118 x 560 x 70cm / 450kg |
| Inklusive | Befestigungsmaterial (inkl. Pfostenanker, ohne Beton), Kopfbänder, Aufbauanleitung, Tür (Durchgangsmaß: 94x190cm) |